

Codos anti desgaste „solids“

Tipo CEB / DFR



Codo a 90º, tipo CEB, fabricado con acero fundido resistente al desgaste

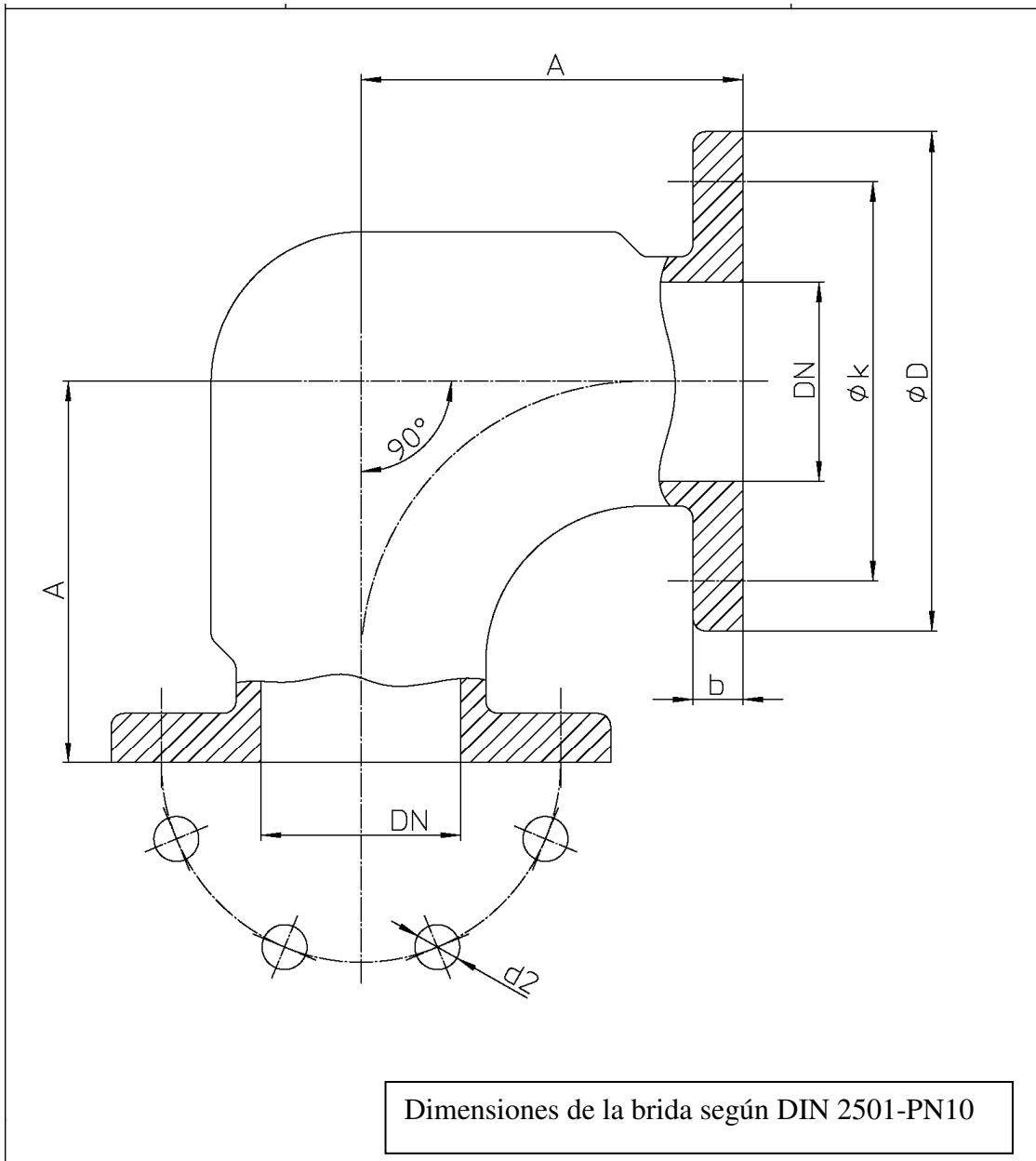


solids components MIGSA S.L.
Erribera Kalea I E-20749 Aizarnazabal (Guipuzkoa)
Tel. +34 943 147 083 / Fax +34 943 147 897
comercial@migsa.es www.solids.es

MIGSA®
solids solutions
manufacturer

Codos anti desgaste „solids“

Tipo CEB / DFR



Type	DN	A	øD	b	øk	Loch- anzahl	ød2	Gewicht kg.
CE 50	50	129	165	20	125	4	18	7,5
CE 65	65	140	185	20	145	4	18	10,5
CE 80	80	153	200	20	160	8	18	14,0
CE 100	100	175	220	20	180	8	18	21,0
CE 125	125	200	250	22	210	8	18	29,0
CE 150	150	225	285	22	240	8	22	39,0

- Dimensiones en mm. - -Suieto a cambios -

solids components MIGSA S.L.
 Erribera Kalea I E-20749 Aizarnazabal (Guipuzkoa)
 Tel. +34 943 147 083 / Fax +34 943 147 897
comercial@migsa.es www.solids.es

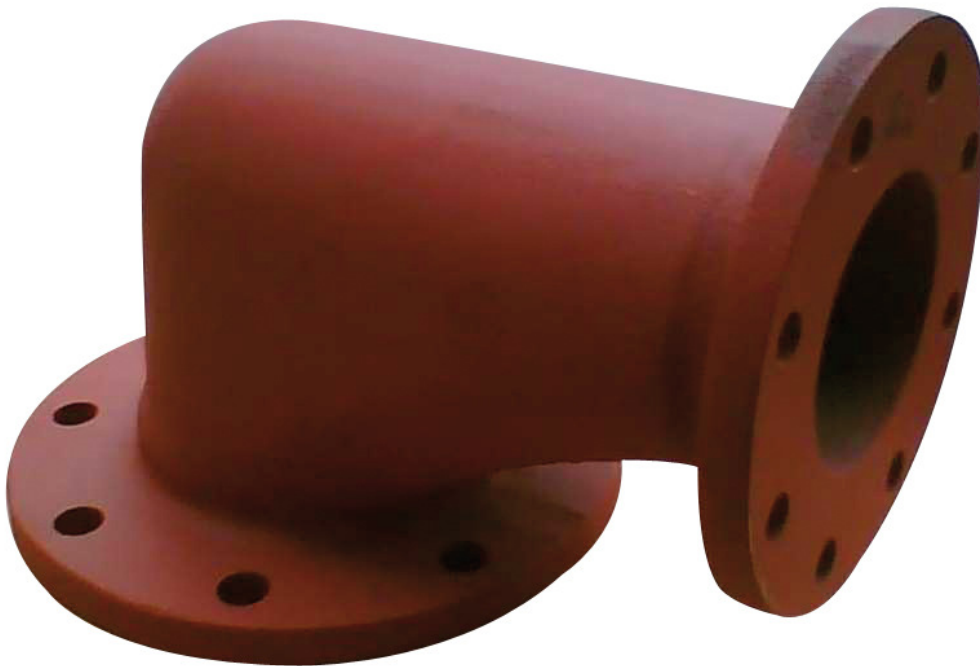


Codos anti desgaste „solids“

Tipo CEB / DFR



Pieza terminal de tubería de transporte, tipo DFR, fabricada con acero fundido resistente al desgaste

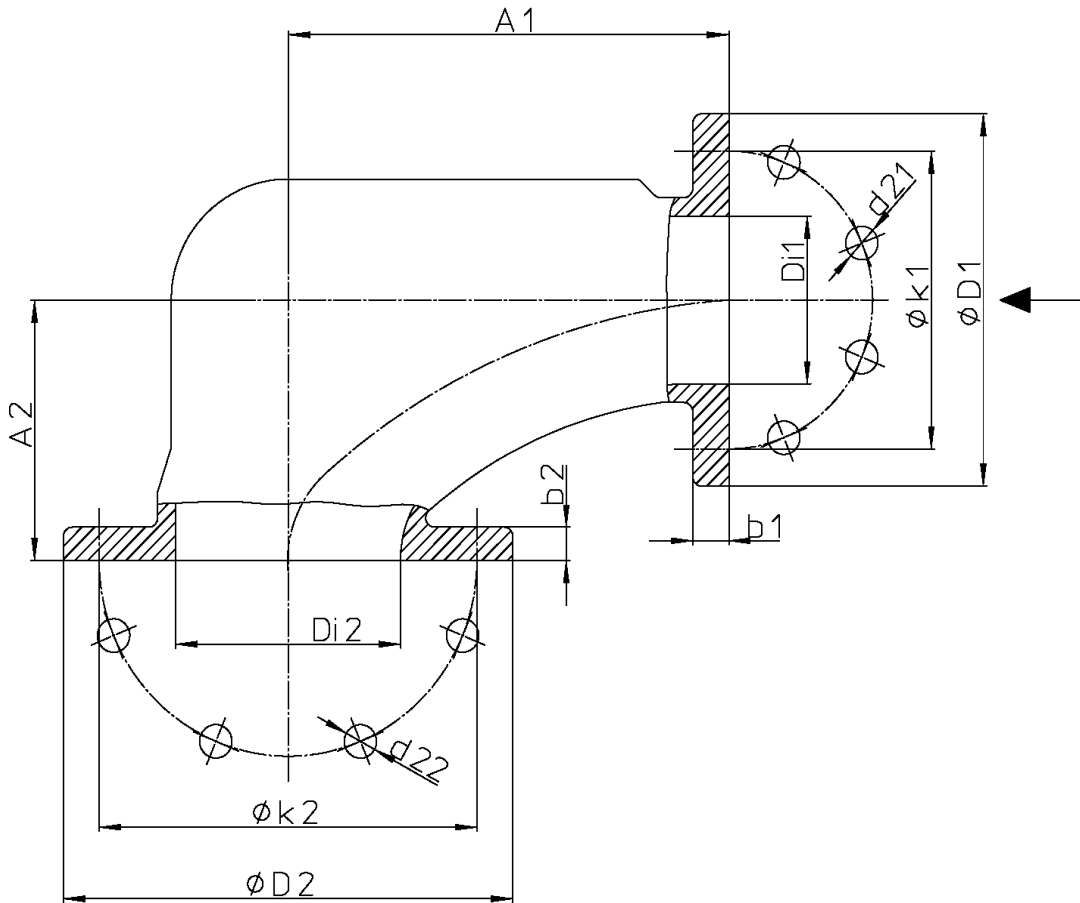


solids components MIGSA S.L.
Erribera Kalea I E-20749 Aizarnazabal (Guipuzkoa)
Tel. +34 943 147 083 / Fax +34 943 147 897
comercial@migsa.es www.solids.es

MIGSA[®]
solids solutions
manufacturer

Codos anti desgaste „solids“

Tipo CEB / DFR



DFR 65 se usa por DFR 50. Con contrabrida Ø50

Dimensiones de la brida según DIN 2501-PN10

Type	Di1	A1	øD1	øk1	b1	Loch- anzahl	ød21	Di2	A2	øD2	øk2	b2	Loch- anzahl	ød22	Gewicht kg.
DFR 50	75	200	185	145	17	4	18	100	112	220	180	17	8	18	10,5
DFR 65	75	200	185	145	17	4	18	100	112	220	180	17	8	18	10,5
DFR 80	90	245	200	160	18	8	18	125	140	250	210	18	8	18	16,0
DFR 100	110	260	220	180	18	8	18	150	150	285	240	18	8	22	22,0
DFR 125	125	300	250	210	20	8	18	200	175	340	295	20	8	22	28,5
DFR 150	150	330	285	240	22	8	22	250	195	395	350	22	12	22	41,5

- Dimensiones en mm -

- Sujeto a cambios -

solids components MIGSA S.L.
 Erribera Kalea I E-20749 Aizarnazabal (Guipuzkoa)
 Tel. +34 943 147 083 / Fax +34 943 147 897
comercial@migsa.es www.solids.es

