

solids Rohrleitungsteile

Typ CEB / DFR



Rohrbogen 90°, Typ CEB, aus verschleißfestem Stahlguß

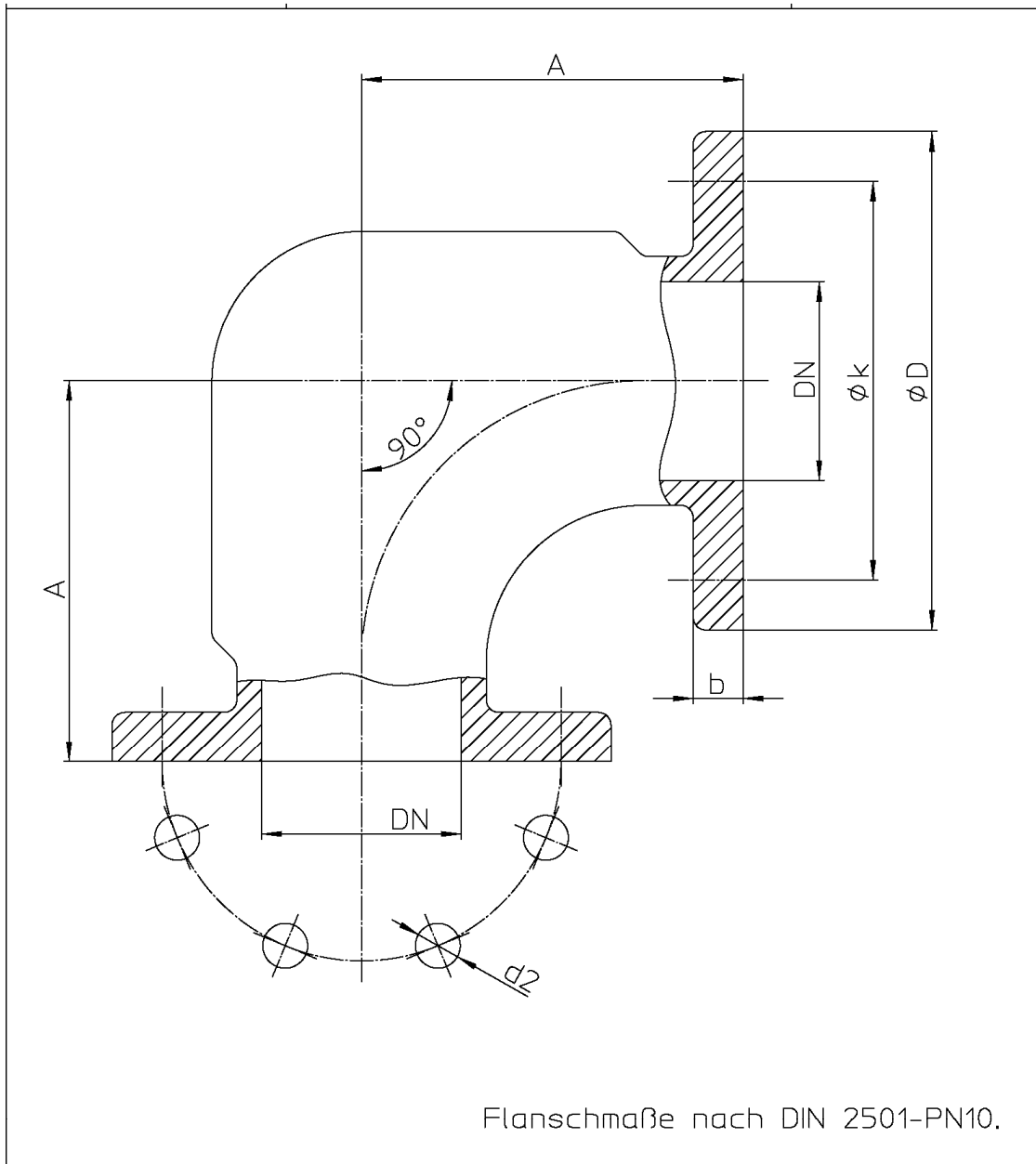


S.S.T.-Schüttguttechnik Maschinenbau GmbH
Lechwiesenstr. 21, 86899 Landsberg / Lech
Tel. 0049 (0)8191-3359-50 / Fax 0049 (0)8191-3359-55
Mail SST@solids-service.de www.solids.de



solids Rohrleitungsteile

Typ CEB / DFR



Type	DN	A	øD	b	øk	Loch- anzahl	ød2	Gewicht kg.
CE 50	50	129	165	20	125	4	18	7,5
CE 65	65	140	185	20	145	4	18	10,5
CE 80	80	153	200	20	160	8	18	14,0
CE 100	100	175	220	20	180	8	18	21,0
CE 125	125	200	250	22	210	8	18	29,0
CE 150	150	225	285	22	240	8	22	39,0

-Maße in mm- -Änderungen vorbehalten-

S.S.T.-Schüttguttechnik Maschinenbau GmbH
 Lechwiesenstr. 21, 86899 Landsberg / Lech
 Tel. 0049 (0)8191-3359-50 / Fax 0049 (0)8191-3359-55
 Mail SST@solids-service.de www.solids.de

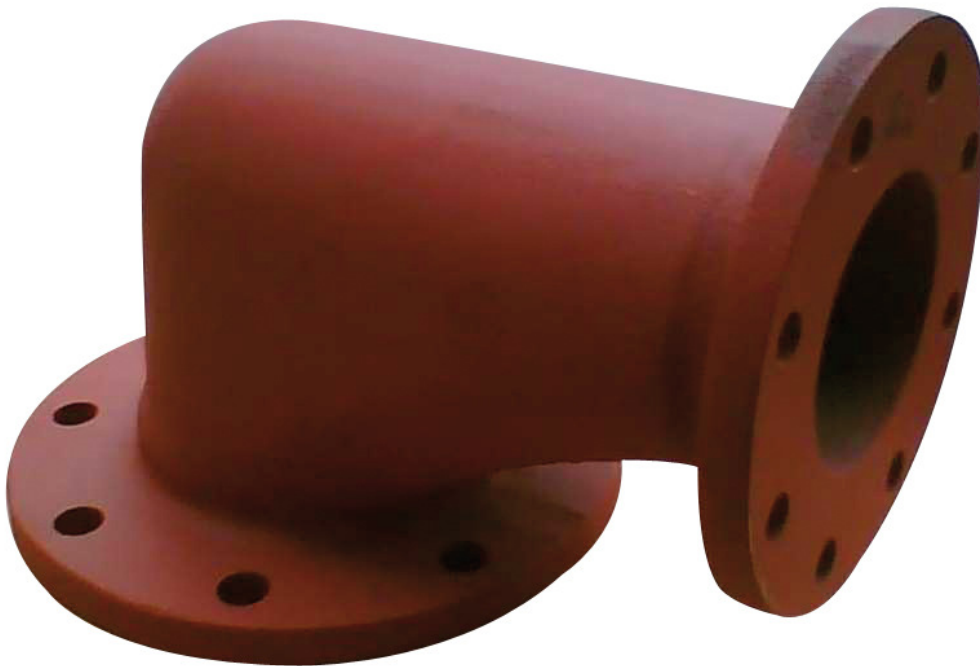


solids Rohrleitungsteile

Typ CEB / DFR



Förderrohrendstück , Typ DFR, aus verschleißfestem Stahlguß

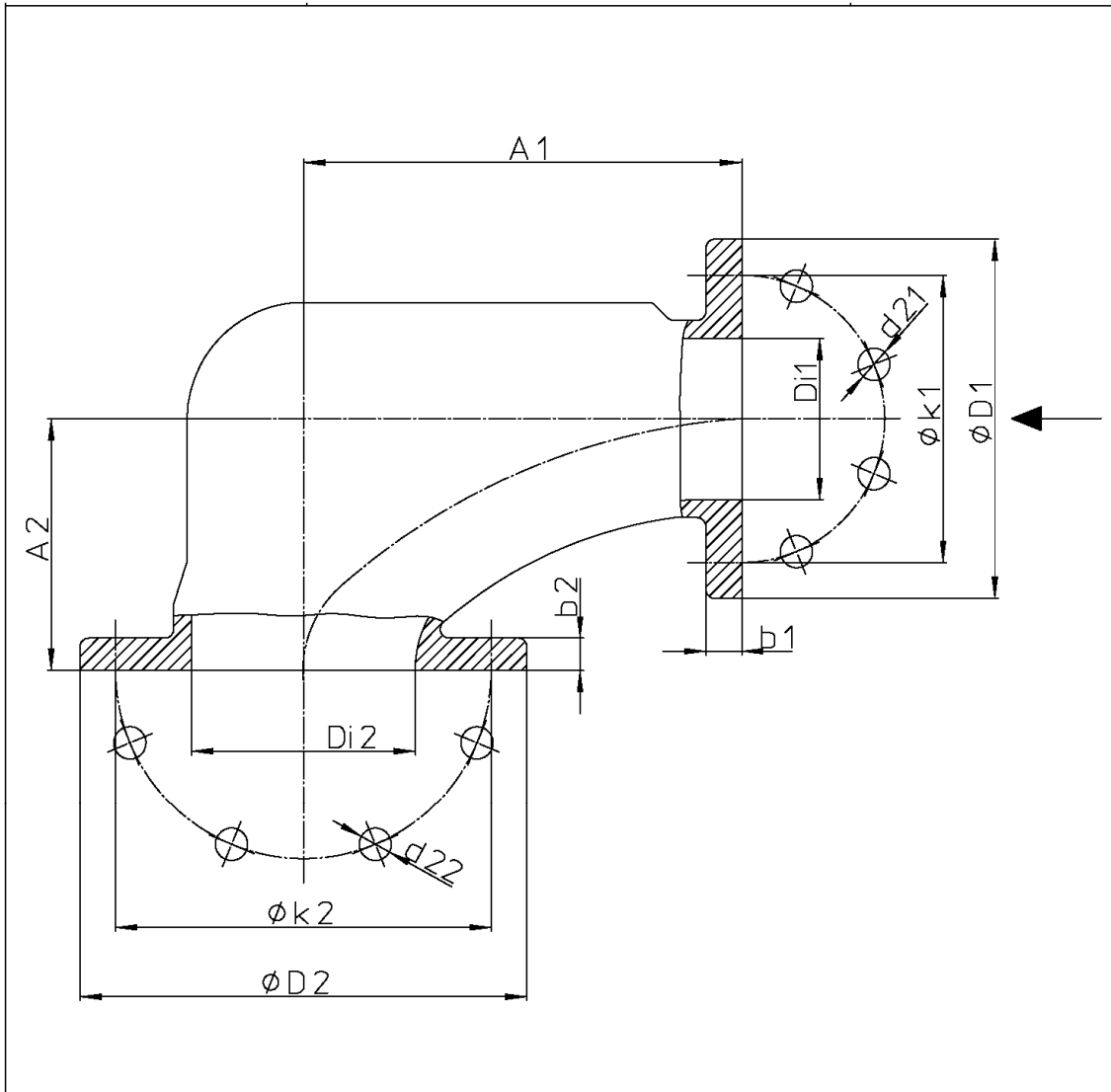


S.S.T.-Schüttguttechnik Maschinenbau GmbH
Lechwiesenstr. 21, 86899 Landsberg / Lech
Tel. 0049 (0)8191-3359-50 / Fax 0049 (0)8191-3359-55
Mail SST@solids-service.de www.solids.de



solids Rohrleitungsteile

Typ CEB / DFR



Für DFR 50 wird DFR 65 verwendet, mit Gegenflansch $\phi 50$.

Flanschmaße nach DIN 2501-PN10.

Type	Di1	A1	$\phi D1$	$\phi k1$	b1	Loch-anzahl	$\phi d21$	Di2	A2	$\phi D2$	$\phi k2$	b2	Loch-anzahl	$\phi d22$	Gewicht kg.
DFR 50	75	200	185	145	17	4	18	100	112	220	180	17	8	18	10,5
DFR 65	75	200	185	145	17	4	18	100	112	220	180	17	8	18	10,5
DFR 80	90	245	200	160	18	8	18	125	140	250	210	18	8	18	16,0
DFR 100	110	260	220	180	18	8	18	150	150	285	240	18	8	22	22,0
DFR 125	125	300	250	210	20	8	18	200	175	340	295	20	8	22	28,5
DFR 150	150	330	285	240	22	8	22	250	195	395	350	22	12	22	41,5

-Maße in mm- -Änderungen vorbehalten-

S.S.T.-Schüttguttechnik Maschinenbau GmbH

Lechwiesenstr. 21, 86899 Landsberg / Lech
 Tel. 0049 (0)8191-3359-50 / Fax 0049 (0)8191-3359-55
 Mail SST@solids-service.de www.solids.de

