



Datasheet

Solids È Transportador neumático por cadencia en vacío

VacuFill TSF . Hygienic - Dry



Condiciones de servicio:

Presión máxima admisible: >0,1 bar absoluta hasta atmosférica.

Temperatura máx.: 100°C.

Temperatura máx. / min. de ambiente -25 °C mT m50 °C

Datos del sólido a granel:

Tamaño de partícula: pulverulentos hasta granulados, hasta dureza media.

Fluidez: para sólidos que fluyen libremente hasta fluidez limitada.

Ref.	Volumen útil (dm ³)	Tiempo de ciclo (s)	Ø entrada/ Ø cuerpo (mm)	Altura (mm)	Peso (Kg)
TSF50150YD01	4,5	10-15	50/150	550	40
TSF80250YD01	35	18-23	80/250	1255	80
TSF80350YD01	50	25-30	80/350	1131	120

Versión estándar:

Según la normativa de la UE, las directivas y directrices EHEDG y DIN 1672-2.

Diseño Hygienic-Dry para procesos en seco con limpieza en seco para la industria alimenticia, farmacéutica, cosmética o química.

Construcción libre de zonas muertas y hendiduras, de fácil desmontaje y fácil limpieza. Superficies en contacto con el producto con calidad superficial Ra <0,8 µm (chapa), las soldaduras en el interior y exterior Ra <3,0 µm. Exterior decapado o cepillado y pasivado.

Recipiente para polvo y carcasa del filtro: construcción de acero inoxidable 1.4306 soldada, con abrazadera de centraje.

Con filtro fabricado en acero inoxidable sinterizado poroso para la separación del polvo.

Entrada de material: válvula de mariposa tipo DKA-Hygienic.

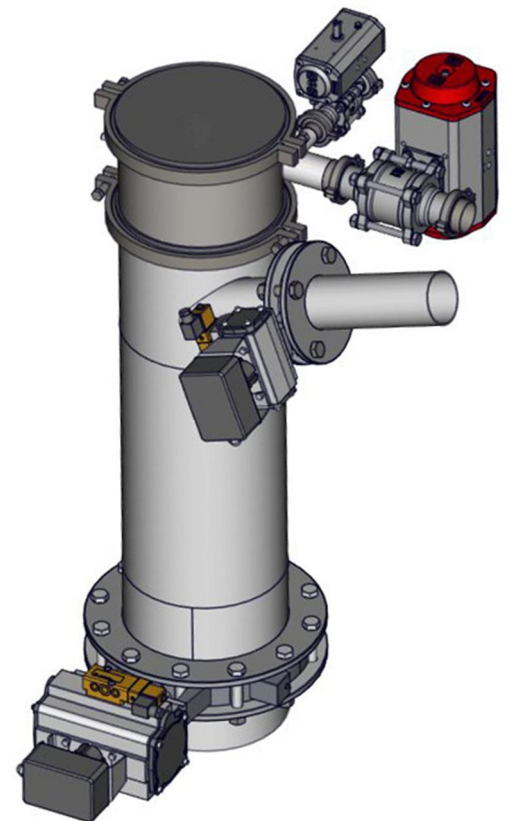
Salida de material: válvula de mariposa tipo DKA-Hygienic.

Conexión de vacío: válvula de bola DN80.

Limpieza del filtro de aire comprimido: válvula de bola DN25, regulador de presión y llave de paso manual.

Válvula de mariposa y válvula de bola equipados con electroválvulas y detectores.

Control de llenado a través del tiempo de ciclo.



Aprobado	MIGSA		SST		Mr. Linder	
	fecha:	Firma:	fecha:	firma:	Fecha:	Firma:

Se reserva el derecho a modificaciones



solids solutions group
www.solids.es





Datasheet

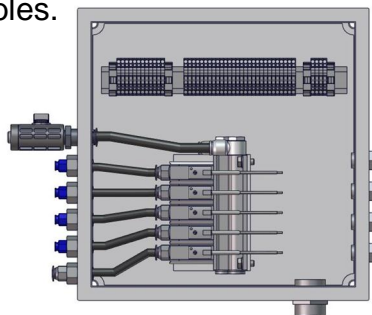
Solids È Transportador neumático por cadencia en vacío

VacuFill TSF . Hygienic - Dry

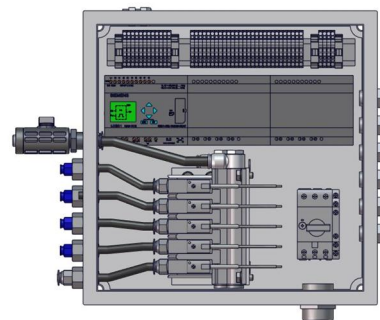


Opciones:

1. Electropulido.
2. Fabricado totalmente en 1.4404.
3. Fabricado totalmente en 1.4571.
- 4.1. Equipado con caja de bornes montado para el control neumático, fabricado en acero inoxidable con techo inclinado; finales de carrera y sensores conectados a los bornes. Equipado con tubos y cables.



- 4.2. Caja de bornes, igual a opción 4.1 integrando el control Micro-SPS incluyendo la unidad de potencia, con el panel de mando y pantalla en la puerta de la caja. En la pantalla se muestran los parámetros ajustables, los cuales son necesarios para el funcionamiento. El control se puede comunicar con un control superior vía Ethernet. El dispositivo está cableado, equipado con tubos, probado y preparado para funcionar.



5. ---
6. Bomba de vacío de garra con motor trifásico 400V 50HZ IP54.

	Ø tubería (mm) *)	Cantidad de aire 8Bm ³ /h) *	Potencia (kW)	Presión final (bar abs.)	Peso (kg)
6.1	50	130	3,0	0,06	180
6.2	65	230	4,5	0,10	240
6.3	80	360	6,0	0,15	240

*) valor aproximado

- 6.4. Con convertor de frecuencia integrado y panel de mando.
7. Válido para zona 21 interior categoría 2 según directiva Atex 2014/34/EU, componentes eléctricos para zona 2/22 exterior.
8. ---



solids solutions group
www.solids.es





Datasheet
Solids È Transportador neumático
por cadencia en vacío
VacuFill TSF . Hygienic - Dry



9. Indicador de nivel de llenado.



10. Sensor de presión.

10.1. En el lado del gas sucio

10.2. En el lado del gas limpio

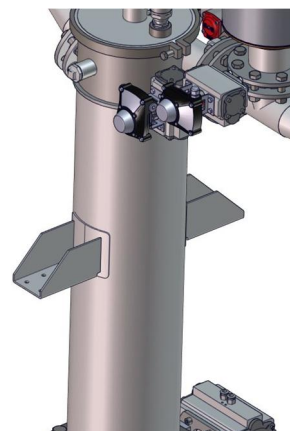
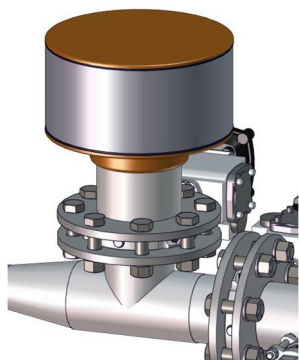


11. Segunda conexión de vacío.

12. Sistema de barrido posterior, instalación neumática para el barrido de la tubería de aspiración.

13. Válvula de aire falsa que consiste en tubo en T, válvula de mariposa tipo DKA-Basic y filtro, incluye electroválvula y detectores.

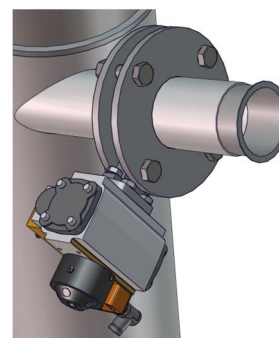
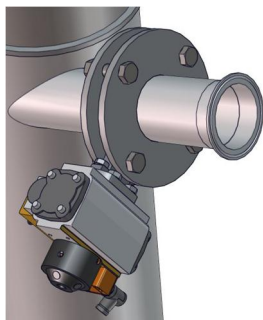
14. Dos soportes soldados al cuerpo.



15. Opciones para la entrada del producto.

15.1. Conexión para abrazadera DIN 32676.

15.2. Conexión para tubo Jacob.



solids solutions group
www.solids.es



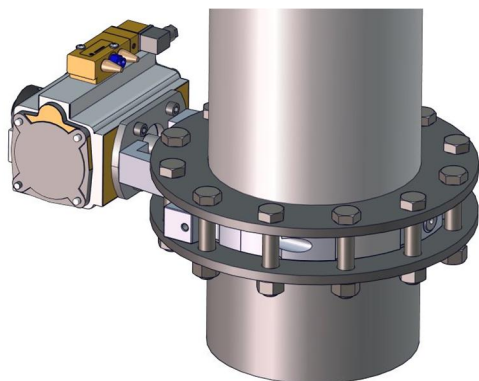


Datasheet
Solids È Transportador neumático
por cadencia en vacío
VacuFill TSF . Hygienic - Dry

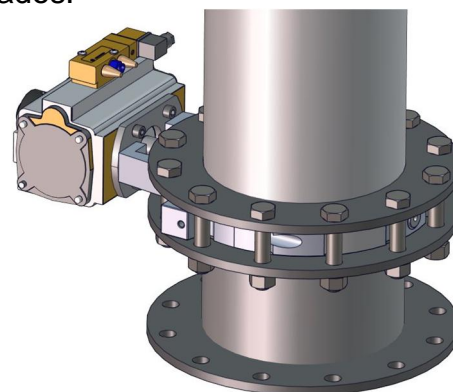


16. Opciones para la salida del producto.

16.1. Brida de centrado PN10 con tubo liso.



16.2. Tubo con bridas de centrado en ambos lados.



17. Soldaduras interiores pulidas Ra <0,8 µm.

Documentos asociados:

3D-part: Ref.step (ejem.: **TSF50250Y01**. Step)

2D-dibujo de implantación: Ref.dxf (ejem.: **TSF50250Y01**. dxf)

Guía de selección: SG-TSF

Lista de precios: PL-TSF-Hygienic

Listado de número de plano: Draw-No-List_TSF-Hygienic



solids solutions group
www.solids.es

