



# Datasheet

## Solids È Transportador neumático por cadencia en vacío

VacuFill TSF - Clean



### Condiciones de servicio:

Presión máxima admisible: >0,1 bar absoluto hasta atmosférico.

Temperatura máx. del producto: 100°C.

Temperatura máx. / min. de ambiente -10 °C mT m50 °C, se requiere aire comprimido seco.

Datos del sólido a granel:

Tamaño de la partícula: pulverulentos hasta granulados, hasta dureza media.

Fluidez: para sólidos que fluyen libremente hasta fluidez limitada.

Ref.	Volumen útil (dm3)	Tiempo de ciclo (s) *)	Ø entrada/ Ø cuerpo (mm)	Altura (mm)	Peso (kg)
<b>TSF50150C01</b>	4,5	10-15	50/150	550	40
<b>TSF80250C01</b>	35	18-23	80/250	1255	80
<b>TSF80350C01</b>	50	25-30	80/350	1131	120

\*) hasta tubería de transporte de longitud máx. 20m, la definición exacta dependerá del proyecto

### Versión estándar:

Recipiente para polvo con carcasa para filtro: construcción de acero inoxidable 1.4306.

Soldadura continua, sin huecos.

Con filtro fabricado en acero inoxidable poroso para la separación del polvo.

Entrada de material: válvula de mariposa tipo DKA-Clean.

Salida de material: válvula de mariposa tipo DKA-Clean.

Conexión de vacío: válvula de mariposa tipo DKA-Clean DN80.

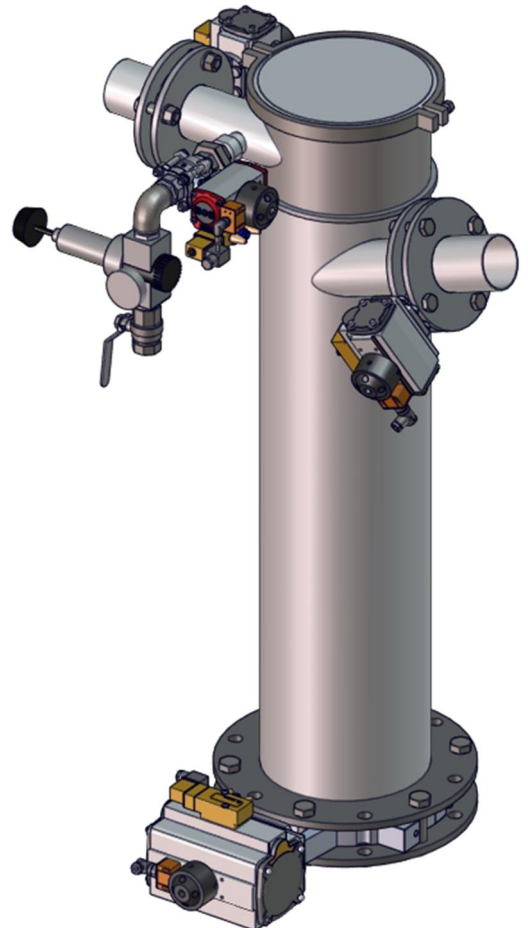
Limpieza del filtro de aire comprimido: válvula de bola. DN25, regulador de presión y llave de paso manual.

Desmontable y lavable.

Válvulas de mariposa y válvulas de bola equipadas con electroválvulas y detectores.

Control de llenado a través del tiempo de ciclo

Tratamiento superficial de las piezas de acero inoxidable: decapado y pasivado.



Aprobado	MIGSA		SST		Mr. Linder	
	fecha:	Firma:	fecha:	firma:	Fecha:	Firma:

Se reserva el derecho a modificaciones



# Datasheet

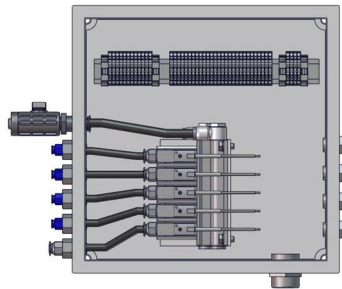
## Solids È Transportador neumático por cadencia en vacío

VacuFill    TSF - Clean

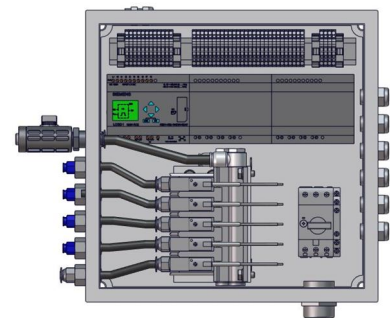


### Opciones:

1. Electropulido.
2. Fabricado totalmente en 1.4404.
3. Fabricado totalmente en 1.4571.
4. ---
- 5.1. Equipado con caja de bornes montado para el control neumático, fabricado en acero inoxidable; finales de carrera y sensores conectados a los bornes. Equipado con tubos y cables.



- 5.2. Caja de bornes, igual a opción 5.1 integrando el control Micro-SPS incluyendo la unidad de potencia, con panel de mando y pantalla en la puerta de la caja. En la pantalla se muestran los parámetros ajustables, los cuales son necesarios para el funcionamiento. El control se puede comunicar con un control superior vía Ethernet. El dispositivo esta cableado, equipado con tubos, probado y preparado para funcionar.



6. ---
7. ---
8. Adecuado para zona 21 interior categoría 2 según Atex 2014/34/EU, componentes eléctricos para zona 2/22 exterior.
9. Bomba de vacío de garra con motor trifásico 400V 50HZ IP54.

	Ø tubería (mm) *)	Cantidad de aire (Bm <sup>3</sup> /h) *	Potencia (kW)	Presión final (bar abs.)	Peso (kg)
<b>9.1</b>	<b>50</b>	130	3,0	0,06	180
<b>9.2</b>	<b>65</b>	230	4,5	0,10	240
<b>9.3</b>	<b>80</b>	360	6,0	0,15	240

\*) valor aproximado

- 9.4. Con convertor de frecuencia integrado y panel de mando.



# Datasheet

## Solids È Transportador neumático por cadencia en vacío

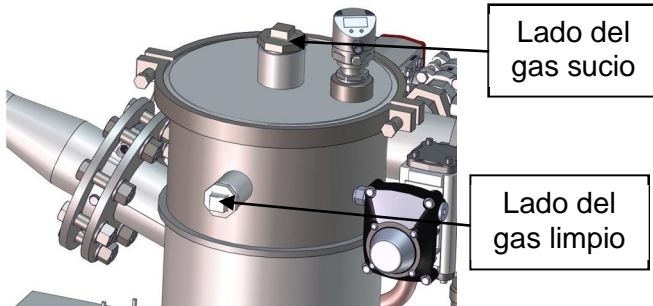
VacuFill TSF - Clean



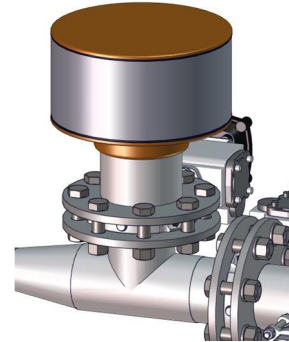
### 10. Sensor de presión.

10.1. En el lado del gas sucio.

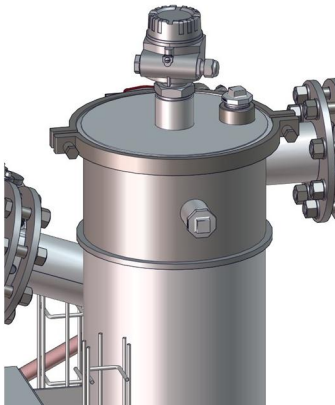
10.2. En el lado del gas limpio.



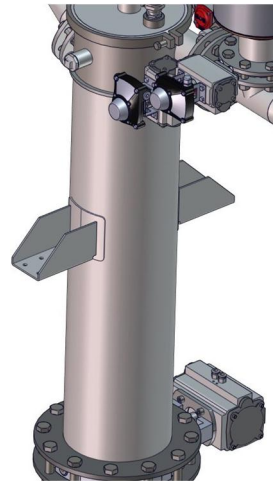
### 11. Válvula de aire falso que consiste en tubo en T, válvula de mariposa tipo DKA-Clean y filtro, incluye electroválvula y detector.



### 12. Indicador de nivel de llenado.

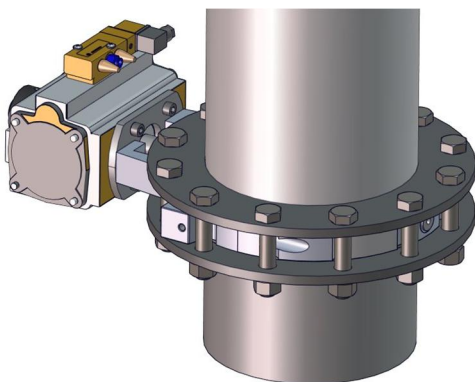


### 13. Dos soportes soldados al cuerpo.

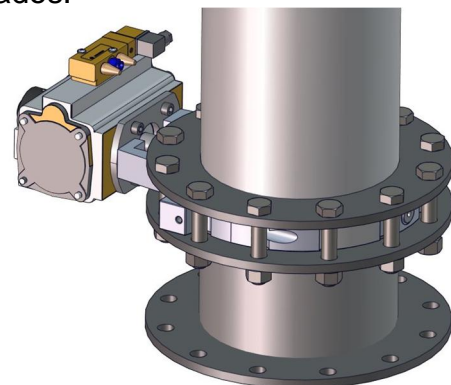


### 14. Options for product outlet:

14.1. Brida PN10 con cuello liso



14.2. Cuello con bridas PN10 en ambos lados.

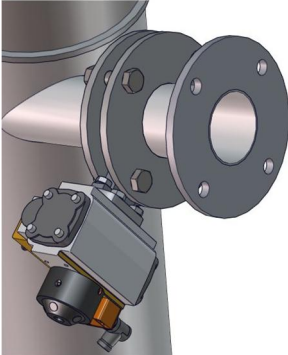




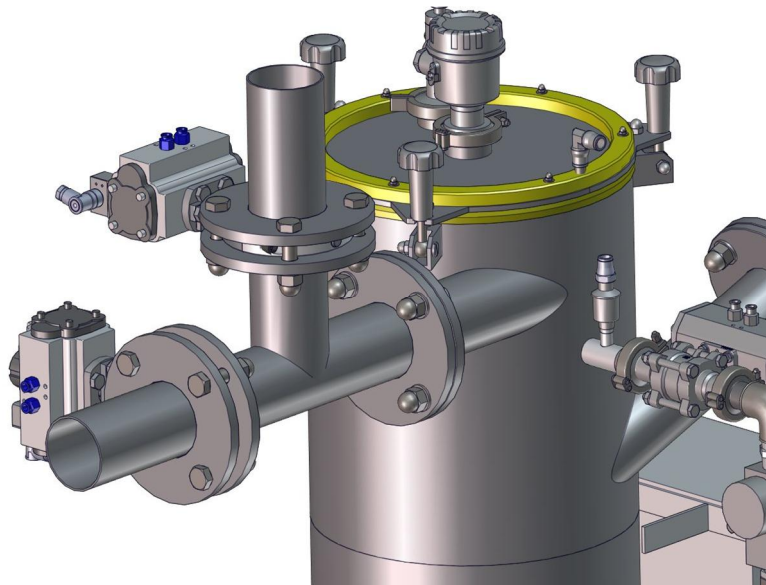
**Datasheet**  
**Solids È Transportador neumático**  
**por cadencia en vacío**  
VacuFill TSF - Clean



15. Entrada de producto: brida lisa PN10.



16. Con 2 conexiones para vacío: consiste en tubo en T y 2 válvulas de mariposa tipo DKA-Clean.



**Documentos asociados:**

3D-part: Ref.step (ejem.: **TSF50250C01**. Step)

2D-dibujo de implantación: Ref.dxf (ejem.: **TSF50250C01**. dxf)

Guía de selección: SG-TSF

Lista de precios: PL-TSF-Clean

Listado de número de plano: Draw-No-List\_TSFClean

**solids solutions group**  
[www.solids.es](http://www.solids.es)

