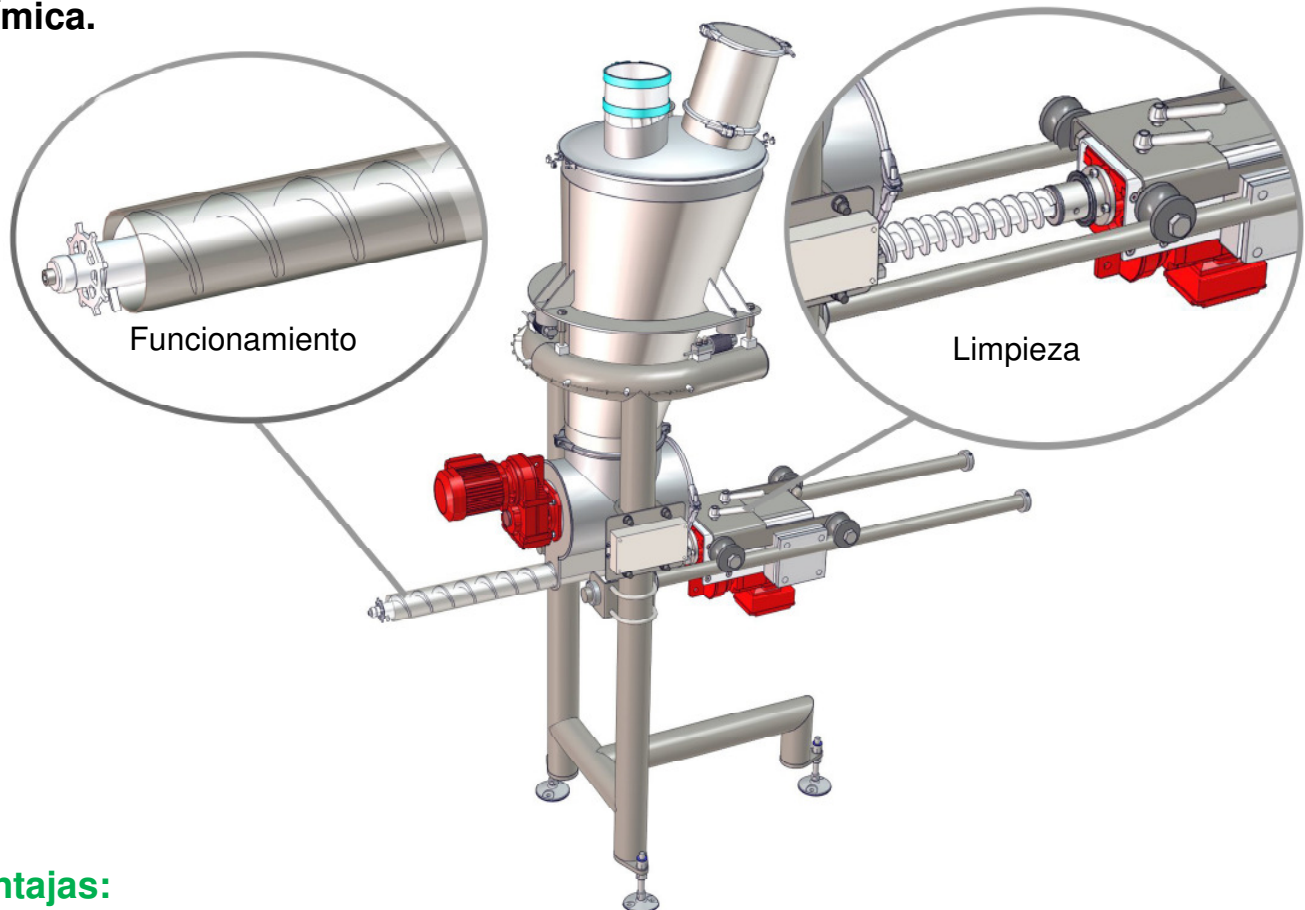


Datasheet
solids – Báscula dosificadora
diferencial DiffDos
LWS-Hygienic-Dry



Dosificación gravimétrica continua y de alta precisión de sólidos a granel, con control del flujo másico para una dosificación constante. Diseño Hygienic-Dry de acuerdo a las directrices EHEDG para procesos secos y limpieza en seco, para industria alimentaria, farmacéutica, cosmética y química.



Ventajas:

- **Alta constancia de dosificación (+/- 0.5% hasta +/- 1%) * debido a la innovadora supresión de pulsaciones**
- **Muy buena precisión de dosificación (+/- 0.5% hasta +/- 1%) * incluso con sólidos a granel cohesivos**
- **Dosificación automática segura, sin perturbaciones, para una alta fiabilidad del proceso**
- **Cumple la directiva relativa a las máquinas 2006/42/EU y los requisitos GMP**
- **Fácil desmontaje, fácil limpieza gracias a la carcasa desmontable con abrazaderas de apriete rápido.**
- **Fácil mantenimiento gracias a la accesibilidad desde todos los lados**

*) La precisión alcanzable debe confirmarse mediante pruebas en caso de pedido

Freigabe:	MIGSA	SST	H. Linder
	Datum:	Kurzzeichen:	Datum:

Preliminary
 Änderungen vorbehalten



solids solutions group
www.solids.es

Datasheet

solids – Báscula dosificadora diferencial DiffDos LWS-Hygienic-Dry



Condiciones de servicio:

- Presión máxima admisible: atmosférica.
- Temperatura máxima del producto: 65°C.
- Temperatura de ambiente máx. / mín.: $-10\text{ °C} \leq T \leq 50\text{ °C}$
- Datos del sólido a granel: pulverulentos hasta granulados, para productos de buena fluidez

Ref.	Entrada - Ø	Altura*)	Volumen geom.	Rango de dosificación**) für $\rho=0,5\text{kg/m}^3$	Peso	Tipo dosificador
LWS00505YD01	150 mm	2258 mm	50 dm ³	2-20 kg/h	160 kg	DSA65
LWS00505YD02	150 mm	2258 mm	50 dm ³	10-100 kg/h	160 kg	DSA65
LWS00505YD03	150 mm	2258 mm	50 dm ³	85-850 kg/h	160 kg	DSA65
LWS02507YD01	150 mm	2500 mm	250 dm ³	160-1600 kg/h	380 kg	DSA80
LWS06510YD01	200 mm	3000 mm	650 dm ³	270-2700 kg/h	1000 kg	DSA100

*) inclusive Estructura de soportación hasta el suelo, la altura es como máximo. 400mm reducible

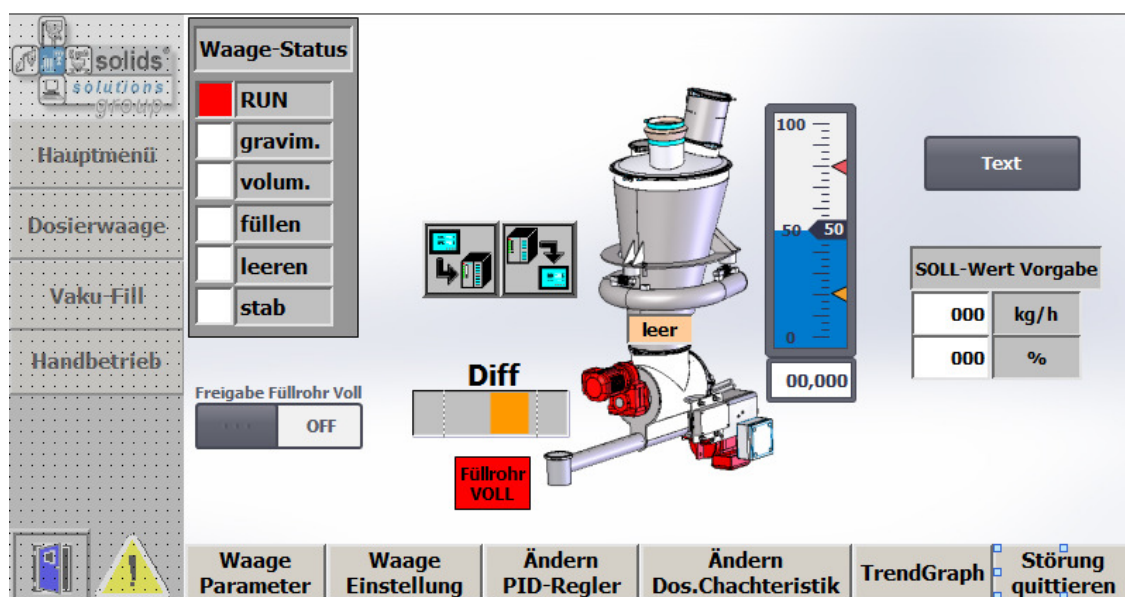
**) otros rangos de dosificación son posibles mediante consulta

Función:

Se utiliza como unidad de dosificación el solids dosificador de precisión DSA PreciDos, equipado de acuerdo con el rendimiento de dosificación y las características del producto. También para productos a granel con mala fluidez o para las más altas exigencias de precisión. El equipo incluye una estrella de dosificación, que gira en la descarga del producto y garantiza una dosificación uniforme y de baja pulsación.

La cantidad a dosificar por unidad de tiempo se especifica como valor diferencial. Luego, el controlador regula el dispositivo de dosificación de modo que a pesar de cualquier oscilación en la densidad, dosificación volumétrica no uniforme u otros factores de perturbación, se mantiene el valor diferencial.

Durante la fase de recarga, la función de regulación se desconecta y la unidad de dosificación se opera con un conjunto de parámetros fijo. Una vez completado el llenado y tras un tiempo de asentamiento correspondiente se vuelve al funcionamiento convencional. El controlador está constituido por componentes de Siemens. Incluye un S7, un Siwarex FTC y un panel de operación adecuado.



solids solutions group
www.solids.es

Datasheet
solids – Báscula dosificadora
diferencial DiffDos
LWS-Hygienic-Dry



Grundauführung:

- Cuerpo mecanosoldado – acero inoxidable 1.4306 (DIN) / 304L (AISI)
- Sin fin: mecanosoldado – acero inoxidable 1.4306 (DIN) / 304L (AISI), paso S = D en la entrada. Tratamiento de superficie: Pavonado o cepillado y pasivado
- Cumple con la Directiva de Máquinas 2006/42/CE incluido el anexo 1, capítulo 2.1. máquinas destinadas a los productos alimenticios y las directrices EHEDG, así como las normas GMP y los requisitos y directivas relevantes.
- Calidad superficial interna de acuerdo con la norma EN 10088 2B con rugosidad Ra ≤ 0,8 micras. Chapas exteriores con espesor superior a 6mm 1D, según EN 10088 y chorreado con perlitas de vidrio (brillo satinado).
- Soldaduras en general según EN ISO 5817+AC:2006 calidad clase B así como soldaduras continuas, sin huecos, de rugosidad Ra ≤ 3 µm
- Fácil desmontaje, solo para la limpieza en seco.
- Equipo dosificador de precisión DSA PreciDos, adecuado para zona 21 categoría 2 en el interior de acuerdo a la directiva ATEX 2014/34/EU
- Células de carga de alta resolución, control de dosificación y panel de operación, todo ello conectado, parametrizado y probado
- Accionamiento directo para el agitador, conexión directamente a la caja de bornes del motor.
Motor: motorreductor, marca: SEW, 0,25 kW,
Tipo: motorreductor con eje hueco y chaveta
- Accionamiento directo para el sin fin, conexión directamente a la caja de bornes del motor.
Motor: motorreductor, marca: SEW, 0,25-0,37 kW, Rango de ajuste 1:10
Tipo: motorreductor enchufable con anillo de contracción



solids solutions group
www.solids.es

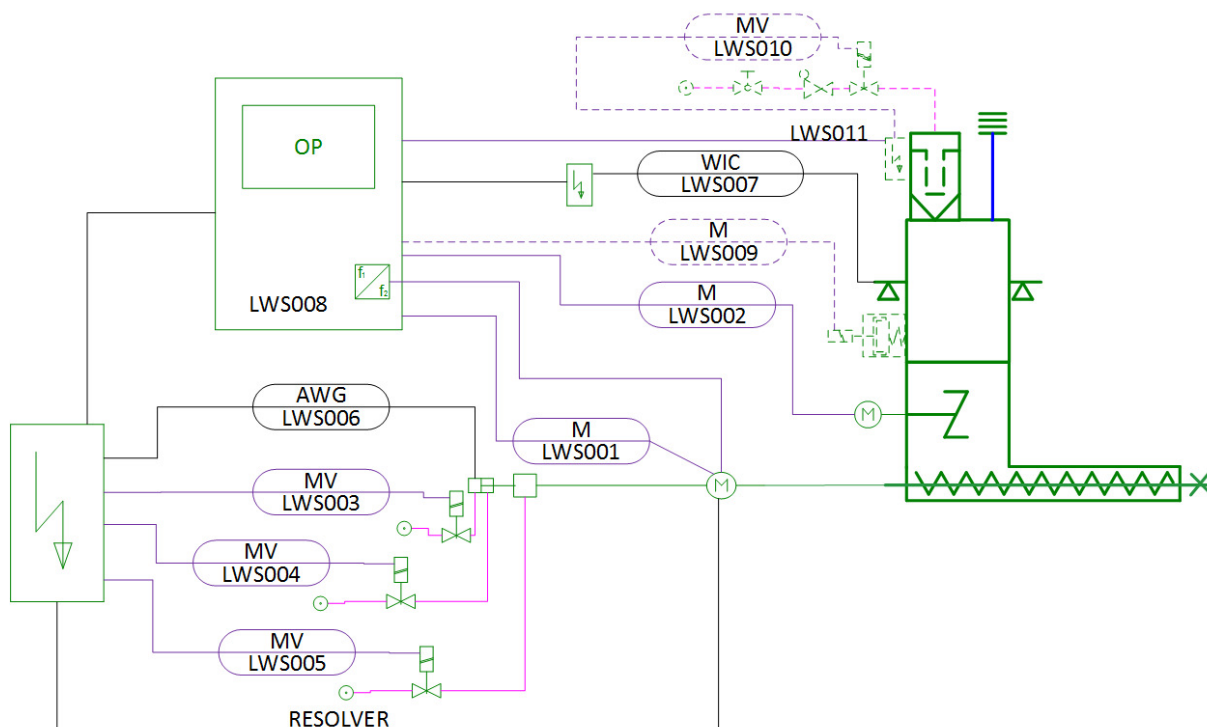
Datasheet

solids – Báscula dosificadora diferencial DiffDos LWS-Hygienic-Dry



Partes eléctricas, instrumentación y tecnología de control:

	Designación	Fabricante	Ref.
Grundauführung			
LWS001	Motorreductor	SEW	
LWS002	Motorreductor	SEW	FAF27DR63L4/TF
LWS003	Electroválvula cilindro NO	Festo	CPE14-M1BH-3OL-1/8
LWS004	Electroválvula cilindro NC	Festo	CPE14-M1BH-3GL-1/8
LWS005	Electroválvula freno NO	Festo	CPE14-M1BH-3OL-1/8
LWS006	Transmisor de posición	Festo	SMAT-8E-S50-IU-E-0,3-MSD
LWS007	Células de carga	HOTTINGER	Z6FC3
LWS008	Variador de frecuencia	SEW	MDX61B001-5A3-4-00
	CPU	Siemens	S7-300
	Modulo de pesada para báscula dosificadora diferencial	Siemens	Siwarex FTC
	Panel de operaciones	Siemens	HMI TP900 Comfort
Option 9: Vibrador magnético en la tolva			
LWS009	Vibrador magnético		
Option 10: Filtro con limpieza automática			
LWS010	Electroválvula de 2/2 vías	Norgren	8296300
LWS011	Control para el filtro	AD invent	RM-BV 4 Micro
Option 11: motor síncrono con varador de frecuencia			
LWS001	Motorreductor	SEW	FHF27CMP50
	Variador de frecuencia		MDX61B001-5A3-4-00

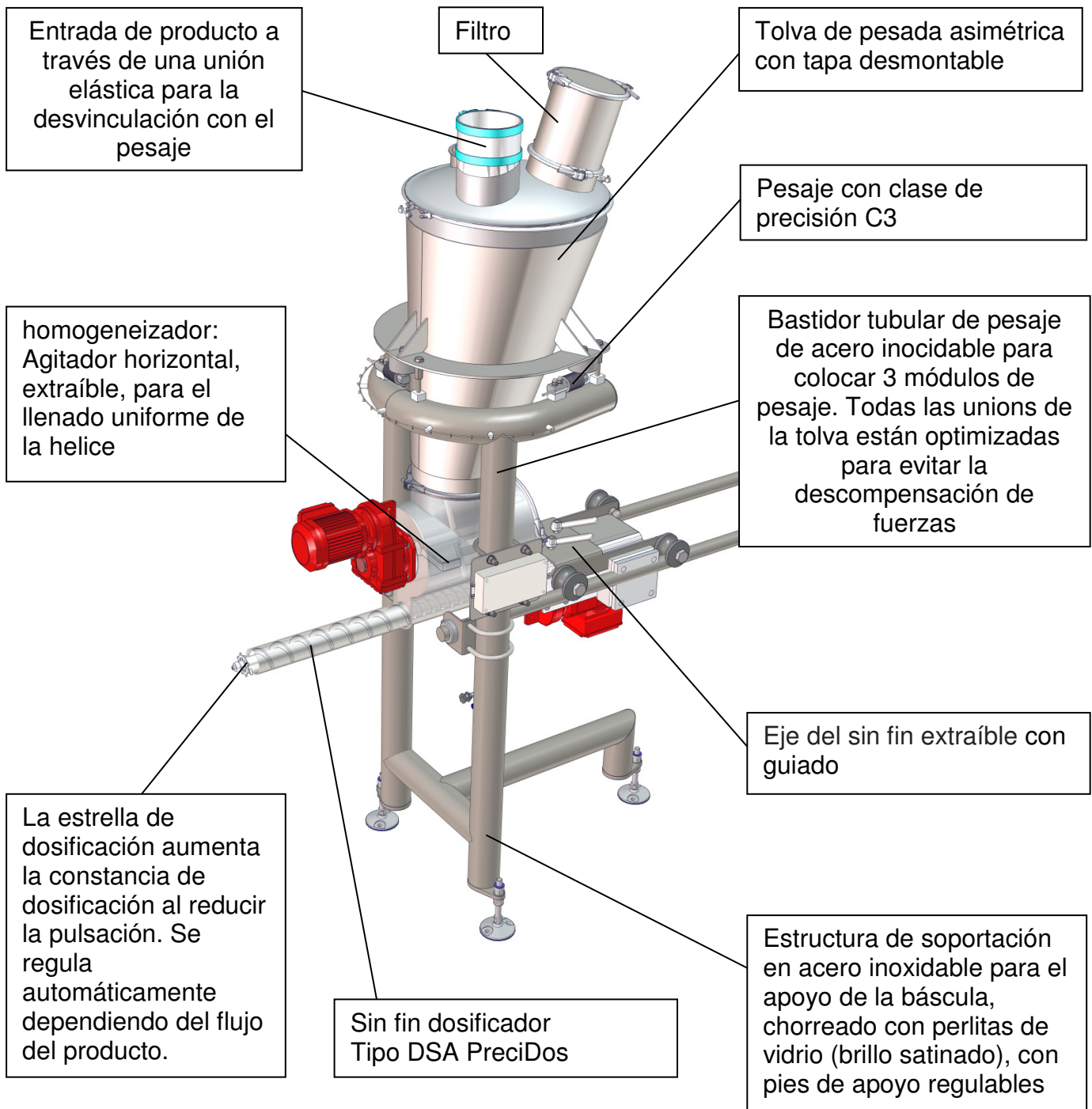


solids solutions group
www.solids.es

Datasheet
solids – Báscula dosificadora
diferencial DiffDos
LWS-Hygienic-Dry



Versión estándar:



La báscula al completo no es un equipo según la directiva ATEX 2014/34/EU, a pesar de ello, está autorizado para contener atmósferas potencialmente explosivas (zonas 20-21-22) en su interior. Los componentes eléctricos adicionales deben ser aptos para la zona ATEX requerida.



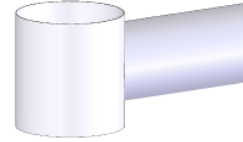
solids solutions group
www.solids.es

Datasheet
solids – Báscula dosificadora
diferencial DiffDos
LWS-Hygienic-Dry



Opciones:

1. Partes en contacto con el producto fabricados en acero Inox 1.4404 (DIN) / 316L (AISI)
2. Partes en contacto con el producto fabricados en acero Inox 1.4571 (DIN) / 316TI (AISI)
3. Electropulido
4. Componentes eléctricos en el exterior para zona 2/22, cn conexión a tierra
5. Componentes eléctricos en el exterior para zona 1/21, cn conexión a tierra
6. Diferente Ø de entrada
7. paso $S = 1/2D$ en la entrada para productos con mala fluidez hasta muy cohesivos. Nota: ¡el rango de dosificación se reduce a la mitad!
8. Salida vertical circular conectada a la carcasa
9. Vibrador magnético en la tolva
10. Filtro con limpieza automática
11. Motor síncrono para un rango de ajuste 1:35 en vez de 1:10



Zugehörige Dokumente:

3D-Part: Typ.step (Ejemplo: **LWS02507YD01**. Step)
2D-Einplanungszeichnung: Typ.dxf (Ejemplo: **LWS02507YD01 Dxf**)
Auswahlkriterien: SG-LWS
Preisliste: PL-LWS-Hygienic-Dry
Liste Zeichnungsnummern: Draw-No-List_LWS-Hygienic-Dry



solids solutions group
www.solids.es