



# Datasheet

## Solids - Dosificador vibro sinfín

### Batch

### DSVB - Hygienic



### Condiciones de servicio:

Presión de funcionamiento admisible: atmosférico.

Temperatura máx. del producto: 100° C.

Datos del sólido a granel:

Tamaño de partícula: forma pulverulenta hasta granulado, hasta dureza media.

Fluidez: de mala hasta muy mala fluidez.

Ref.	Entrada / Salida	Altura	V / vuelta	Peso
<b>DSVB08001Y01A</b>	Ø 200/80 mm	375 mm	0,15 dm <sup>3</sup>	60 kg
<b>DSVB10001Y01A</b>	Ø 200/100 mm	375 mm	0,3 dm <sup>3</sup>	70 kg
<b>DSVB12501Y01A</b>	Ø 200/125 mm	375 mm	0,65 dm <sup>3</sup>	80 kg
<b>DSVB15001Y01A</b>	Ø 250/150 mm	425 mm	1,1 dm <sup>3</sup>	90 kg
<b>DSVB20002Y01A</b>	Ø 250 /200 mm	425 mm	2,5 dm <sup>3</sup>	135 kg

### Versión estándar:

De acuerdo con las regulaciones de la UE, directiva de máquinas y directrices EHEDG.

Carcasa: acero mecanosoldado en acero inoxidable 1.4306.

Hélice: acero mecanosoldado en acero inoxidable 1.4306, paso S=1/2D en la entrada.

Hélice extraíble, los raíles son opcionales.

Rodamiento dentro del reductor, junta del eje: reten radial aprobado por FDA con conexión para sellado/purga de aire.

Instalación neumática para sellado/purga de aire, compuesta por electroválvula de 2/2 vías regulador de presión y boquillas.

Entrada con brida de centrado, salida horizontal sin brida.

Longitud del transporte: mín. 3xD desde el centro de la entrada, máx. 1500 mm, fácil desmontaje, fácil limpieza.

Con cierre de acción rápida (abierto-cerrado) para parar la dosificación. Incluye accionamiento y 1 electroválvula (la posición de dosificación fina es opcional).

Con estrella dosificadora: mejora la dosificación constante, previene pulsaciones.

Diseño higiénico para productos alimenticios, farmacéuticos, cosméticos y químicos.

Fácil desmontaje, fácil limpieza, libre de zonas muertas y sin huecos.

Partes en contacto con el producto (interior) calidad superficial Ra < 0,8 µm

Exterior decapado y pasivado.

Adecuado para zona 21 interior categoría 2 según Atex 2014/34/EU.

Datos eléctricos: 24V DC, IP65.

Accionamiento: directo, conexión de motor directo en el caja de bornes.

Caja de bornes IP54 para válvula magnética y 2 percutores.

Motor: motorreductor trifásico, marca: SEW, especificado aparte.

Unidad de accionamiento con brida.



Aprobado	MIGSA		SST		Mr. Linder	
	fecha:	Firma:	fecha:	firma:	Fecha:	Firma:

Se reserva el derecho a modificaciones



**solids solutions group**  
[www.solids.es](http://www.solids.es)





# Datasheet

## Solids - Dosificador vibro sinfín

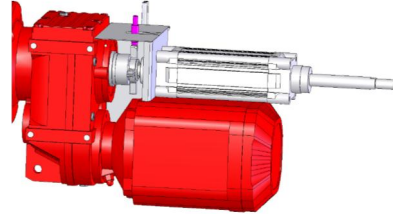
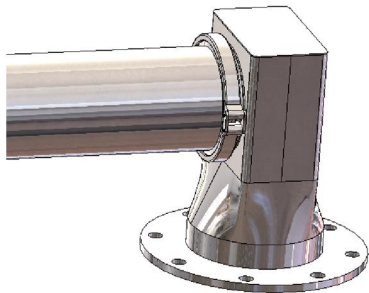
### Batch

#### DSVB - Hygienic

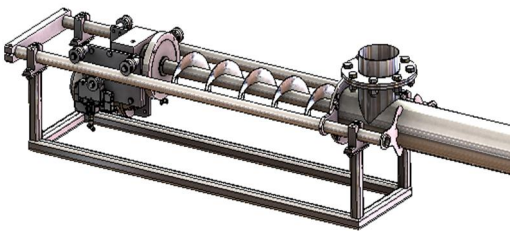


### Opciones:

1. Carcasa y hélice fabricado en acero inoxidable 1.4404.
2. Carcasa y hélice fabricado en acero inoxidable 1.4571.
3. Electropulido.
4. Salida con conexión en el alojamiento y salida vertical circular.
5. Extracción del dispositivo con raíles.
6. Sensor de rotación M12.



5. Extracción del dispositivo con raíles.



7. Caja de bornes con conector para enchufe sin Ex.
8. Partes eléctricas para exteriores zona 2/22 sin conector.
9. Partes eléctricas para exteriores zona 1/21 sin conector.
10. Partes eléctricas para exteriores zona 2/22 con conector.
11. Partes eléctricas para exteriores zona 1/21 con conector.
12. Paso continuo  $S=D$ , solo se permite sin dosificación fina y longitud máx.  $4xD$  (desde el centro de la entrada).
13. Posición de dosificación fina de la válvula de cierre con una electroválvula adicional, un detector adicional y una placa de control.

### Documentos asociados:

3D-part: Ref.step (ejem. : **DSVB08001Y01**. Step)  
2D-dibujo de implantación: Ref. dxf (ejem. : **DSVB08001Y01**. dxf)  
Guía de selección: SG-DSC-DSCB-DSV-DSVB  
Lista de precios: PL-DSVB-Hygienic  
Lista de N° de planos: Draw-No-List\_DSVB-Hygienic  
Lista de elementos electricos: Electrical Parts List\_DS



**solids solutions group**  
[www.solids.es](http://www.solids.es)

