



Datasheet

Solids Ë Dosificador vibro sinfín

Batch

DSVB - Basic



Condiciones de servicio:

Presión de funcionamiento admisible: atmosférico

Temperatura máx. del producto: 100° C.

Datos del sólido a granel:

Tamaño de partícula: forma pulverulenta hasta granulado, hasta dureza media.

Fluidez: de mala hasta muy mala fluidez.

Ref.	Entrada / Salida	Altura	V / vuelta	Peso
DSVB08001B01A	Ø 200/80 mm	395 mm	0,15 dm ³	60 kg
DSVB10001B01A	Ø 200/100 mm	395 mm	0,3 dm ³	70 kg
DSVB12501B01A	Ø 200/125 mm	395 mm	0,65 dm ³	80 kg
DSVB15001B01A	Ø 250/150 mm	445 mm	1,1 dm ³	90 kg
DSVB20002B01A	Ø 250 /200 mm	445 mm	2,5 dm ³	135 kg

Versión estándar:

Carcasa: acero mecanosoldado en acero al carbono.

Hélice: acero mecanosoldado en acero al carbono, paso $S=1/2D$ en la entrada.

Hélice extraíble, los raíles son opcionales.

Rodamiento dentro del reductor, junta del eje: reten radial.

Entrada con brida, salida horizontal sin brida.

Longitud del transporte: mín. $3xD$ desde el centro de la entrada, máx. 1500 mm, fácil desmontaje, fácil limpieza.

Con cierre de acción rápida (abierto-cerrado) para parar la dosificación. Incluye accionamiento y 1 electroválvula (la posición de dosificación fina es opcional).

Con estrella dosificadora: mejora la dosificación constante, previene pulsaciones.

Adecuado para zona 21 interior categoría 2 según Atex 2014/34/EU.

Datos eléctricos: 24V DC, IP65.

Accionamiento: directo.

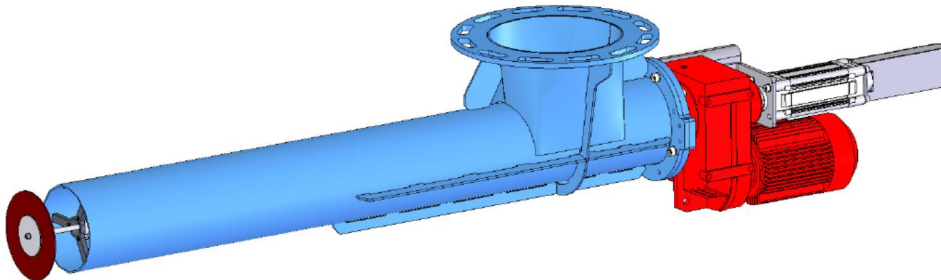
Conexión de motor directo en el caja de bornes.

Caja de bornes IP54 para válvula magnética y 2 percutores.

Motor: motorreductor trifásico, marca: SEW, especificado aparte.

Unidad de accionamiento con disco de contracción y brida.

Tratamiento superficial: con decapado químico. Imprimado 40 µm de fosfato de zinc, y pintado 40 µm de poliuretano de 2 componentes, RAL5012 azul.



Aprobado	MIGSA		SST		Mr. Linder	
	fecha:	Firma:	fecha:	firma:	Fecha:	Firma:

Se reserva el derecho a modificaciones

solids solutions group
www.solids.es





Datasheet

Solids Ë Dosificador vibro sinfín

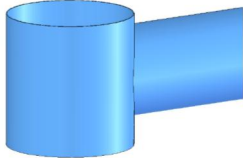
Batch

DSVB - Basic

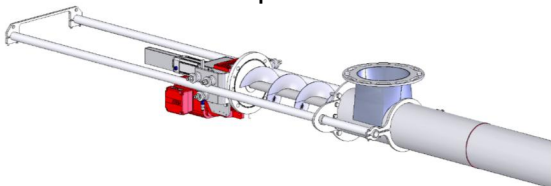


Opciones:

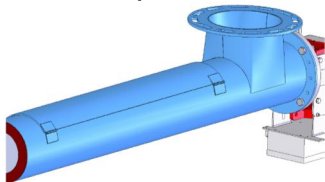
1. Hélice fabricado en acero inoxidable 1.4306.
2. Longitud mayor a 1500 mm, máximo 3000 mm, con cojinete de soporte.
3. Salida vertical circular conectada a la carcasa.



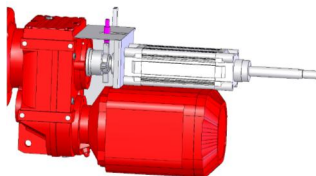
4. Tapa de cierre para sobrepresión máx. 0,5 bar, depresión mín. 0,4 bar (hay que desmontar la tapa para poder retirar el sinfín).
5. Extracción del dispositivo con railes.



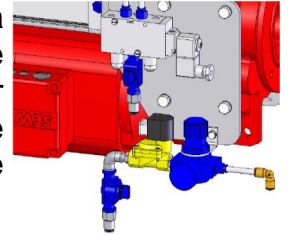
6. Tapa de inspección y limpieza. L=1000 mm en el tubo, la cantidad depende en la longitud, en operaciones sin presión.



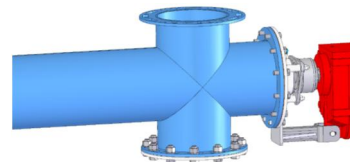
7. Sensor de rotación M12.



8. Instalación neumática para sellado/purga de aire compuesta por válvula magnética de 2/2 vías, regulador de presión y boquillas.



9. Caja de bornes con conector para enchufe sin Ex, caja de bornes para válvula magnética y 2 percutores con conector para enchufe sin Ex.
10. Partes eléctricas para exteriores zona 2/22 sin conector.
11. Partes eléctricas para exteriores zona 1/21 sin conector.
12. Partes eléctricas para exteriores zona 2/22 con conector.
13. Partes eléctricas para exteriores zona 1/21 con conector.
14. Paso continuo S=D, solo se permite sin dosificación fina y longitud máx. 4xD (desde el centro de la entrada).
15. Conexión debajo de la salida con brida.



16. Posición de dosificación fina de la válvula de cierre con una electroválvula adicional, un detector adicional y una placa de control.

Documentos asociados:

3D-part: Ref.step (ejem. : **DSVB08001B01**. Step)
2D-dibujo de implantación: Ref. dxf (ejem. : **DSVB08001B01**. dxf)
Guía de selección: SG-DSC-DSCB-DSV-DSVB
Lista de precios: PL-DSVB-Basic
Lista de N° de planos: Draw-No-List_DSVB-Basic
Lista de elementos eléctricos: Electrical Parts List_DS

solids solutions group
www.solids.es

