



Datasheet

Solids Ë Dosificador vibro sinfín

DSV - Clean



Condiciones de servicio:

Presión de trabajo admisible: <0,5 bar,
 Temperatura máx. del producto: 100° C.

Datos del sólido a granel:

Tamaño de partícula: forma pulverulenta hasta granulado, hasta dureza media.
 Fluidez: de mala hasta muy mala fluidez.

Ref.	Entrada/salida	Altura	V / vuelta	Peso
DSV08001C01	Ø 200/80 mm	375 mm	0,15 dm ³	60 kg
DSV10001C01	Ø 200/100 mm	375 mm	0,3 dm ³	70 kg
DSV12501C01	Ø 200/125 mm	375 mm	0,65 dm ³	80 kg
DSV15001C01	Ø 250/150 mm	425 mm	0,95 dm ³	90 kg
DSV20002C01	Ø 250 /200 mm	425 mm	2,5 dm ³	135 kg

Versión estándar:

Carcasa: acero mecosoldado en acero inoxidable.

Hélice: acero mecosoldado en acero inoxidable, paso S=1/2D en la entrada.

Hélice extraíble, los raíles son opcionales.

Rodamiento dentro del reductor, junta del eje: reten radial.

Entrada con brida, salida horizontal sin brida.

Longitud del transporte: mín. 3xD desde el centro de la entrada, máx. 1500 mm, fácil desmontaje, fácil limpieza.

Con estrella dosificadora: mejora la dosificación constante, previene pulsaciones.

Adecuado para zona 21 interior categoría 2 acc. ATEX 2014/34/EU

Datos eléctricos: 24V DC, IP65.

Accionamiento: directo.

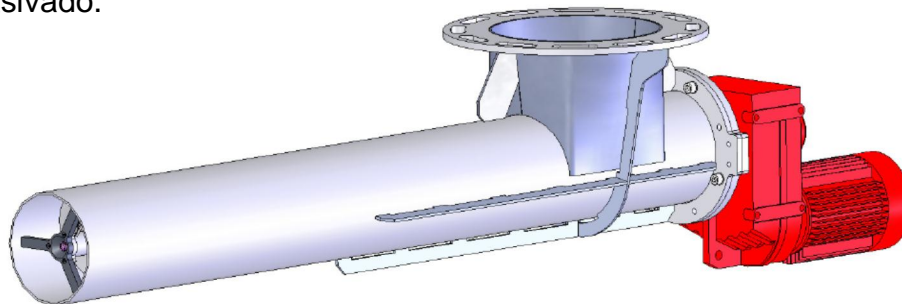
Motor: motorreductor trifásico, marca: SEW, especificado aparte.

Unidad de accionamiento con brida.

Conexión de motor directo en el caja de bornes.

Tratamiento superficial:

Decapado y pasivado.



Aprobado	MIGSA		SST		Mr. Linder	
	fecha:	Firma:	fecha:	firma:	Fecha:	Firma:

Se reserva el derecho a modificaciones

solids solutions group
www.solids.es





Datasheet

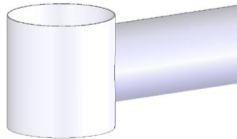
Solids Ë Dosificador vibro sinfín

DSV - Clean

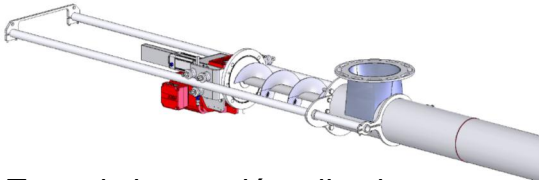


Opciones:

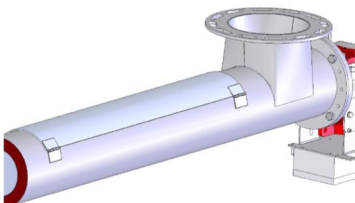
1. Carcasa y hélice fabricadas en acero inoxidable 1.4404.
2. Carcasa y hélice fabricadas en acero inoxidable 1.4571.
3. Longitud mayor a 1500 mm, máximo 3000 mm, con soporte para rodamiento.
4. Salida vertical circular conectada a la carcasa.



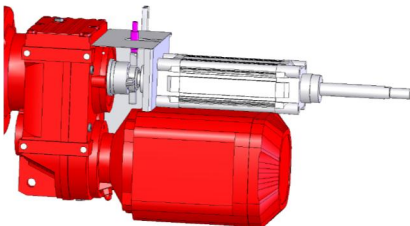
5. Extracción del dispositivo con raíles.



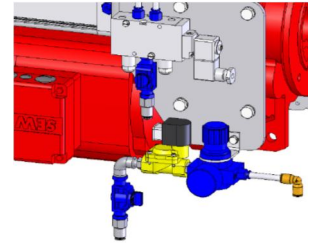
6. Tapa de inspección y limpieza L=1000 mm en el tubo, la cantidad depende en la longitud, en operaciones sin presión.



7. Sensor de rotación M12.



8. Instalación neumática para sellado/purga de aire compuesta por válvula magnética de 2/2 vías, regulador de presión y boquillas.



9. Caja de bornes con conector para enchufe sin Ex.

10. Partes eléctricas para exteriores zona 2/22 sin conector.

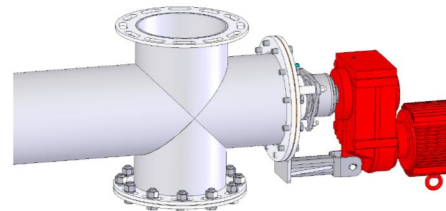
11. Partes eléctricas para exteriores zona 1/21 sin conector.

12. Partes eléctricas para exteriores zona 2/22 con conector.

13. Partes eléctricas para exteriores zona 1/21 con conector.

14. Paso continuo S=D, solo se permite sin dosificación fina y longitud máx. 4xD (desde el centro de la entrada).

15. Conexión debajo de la salida con brida.



16. Soldaduras continuas, sin huecos.

Documentos asociados:

3D-part: Ref.step (ejem. : **DSV08001C01**. Step)

2D-dibujo de implantación: Ref. dxf (ejem. : **DSV08001C01**. dxf)

Guía de selección: SG-DSC-DSCB-DSV-DSVB

Lista de precios: PL-DSV-Clean

Lista de N° de planos: Draw-No-List_DSV-Clean

Lisa de elementos electricos: Electrical Parts List_DS

solids solutions group
www.solids.es

