



Datasheet

Solids Ë Dosificador sinfín Batch

DSCB - Hygienic



Condiciones de servicio:

Presión de funcionamiento admisible: atmosférico

Temperatura máx. del producto: 100°C.

Datos del sólido a granel:

Tamaño de partícula: forma pulverulenta hasta granulado, hasta dureza media.

Fluidez: desde sólidos que fluyen libremente hasta para sólidos de fluidez limitada.

Ref.	Entrada/salida	Altura	V / vuelta	Peso
DSCB08001Y01	Ø 200/80 mm	375 mm	0,3 dm ³	60 kg
DSCB10001Y01	Ø 200/100 mm	375 mm	0,6 dm ³	70 kg
DSCB12501Y01	Ø 200/125 mm	375 mm	1,3 dm ³	80 kg
DSCB15002Y01	Ø 250/150 mm	425 mm	2,2 dm ³	90 kg
DSCB20005Y01	Ø 250 /200 mm	425 mm	5,0 dm ³	135 kg

Versión estándar:

De acuerdo con las regulaciones de la UE, directiva de máquinas y directrices EHEDG.

Carcasa: acero mecanosoldado en acero inoxidable 1.4306.

Hélice: acero mecanosoldado en acero inoxidable 1.4306, paso S=D en la entrada.

Hélice extraíble, los raíles son opcionales.

Rodamiento dentro del reductor, junta del eje: reten radial aprobado por FDA con conexión para sellado/purga de aire.

Instalación neumática para sellado/purga de aire, compuesta por electroválvula de 2/2 vías regulador de presión y boquillas.

Entrada con brida de centrado, salida horizontal sin brida.

Longitud del transporte: mín. 3xD desde el centro de la entrada, máx. 1500 mm, fácil desmontaje, fácil limpieza.

Con cierre de acción rápida (abierto-cerrado) para parar la dosificación. Incluye accionamiento y 1 electroválvula (la posición de dosificación fina es opcional).

Con estrella dosificadora: mejora la dosificación constante, previene pulsaciones.

Incluye posición de dosificación fina de la tapa de cierre.

Diseño higiénico para productos alimenticios, farmacéuticos, cosméticos, químicos.

Fácil desmontaje, fácil limpieza, libre de zonas muertas y sin huecos.

Partes en contacto con el producto (interior) calidad superficial Ra < 0,8 µm.

Exterior decapado y pasivado.

Adecuado para zona 21 interior categoría 2 según Atex 2014/34/EU.

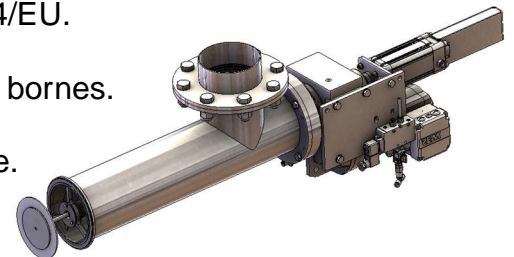
Datos eléctricos: 24V DC, IP65.

Accionamiento: directo, conexión de motor directo en el caja de bornes.

Caja de bornes IP54 para válvula magnética y 3 percutores.

Motor: motorreductor trifásico, marca: SEW, especificado aparte.

Unidad de accionamiento con brida.



Aprobado	MIGSA		SST		Mr. Linder	
	fecha:	Firma:	fecha:	firma:	Fecha:	Firma:

Se reserva el derecho a modificaciones



solids solutions group
www.solids.es





Datasheet

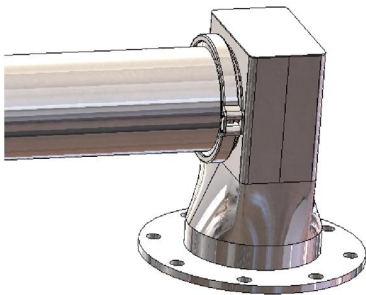
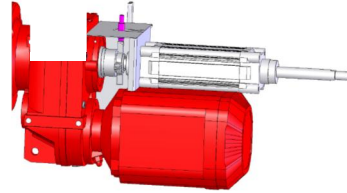
Solids Ë Dosificador sinfín Batch

DSCB - Hygienic

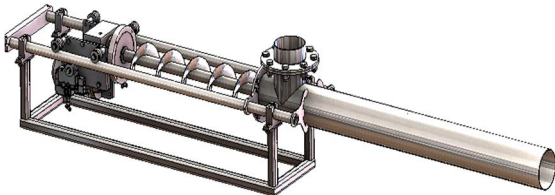


Opciones:

1. Carcasa y hélice fabricado en acero inoxidable 1.4404.
2. Carcasa y hélice fabricado en acero inoxidable 1.4571.
3. Electropulido.
4. Salida con conexión en el alojamiento y salida vertical circular.
6. Sensor de rotación M12.



5. Extracción del dispositivo con railes.



7. Caja de bornes con conector para enchufe sin Ex.
8. Partes eléctricas para exteriores zona 2/22 sin conector para enchufe.
9. Partes eléctricas para exteriores zona 1/21 sin conector para enchufe.
10. Partes eléctricas para exteriores zona 2/22 con conector para enchufe.
11. Partes eléctricas para exteriores zona 1/21 con conector para enchufe.
12. Posición de dosificación fina de la válvula de cierre con una electroválvula adicional, un detector adicional y una placa de control.

Documentos asociados:

3D-part: Ref.step (ejem. : **DSCB08001Y01**. Step)
2D-dibujo de implantación: Ref. dxf (ejem.: **DSCB08001Y01**. dxf)
Guía de selección: SG-DSC-DSCB-DSV-DSVB
Lista de precios: PL-DSCB-Hygienic
Lista de N° de planos: Draw-No-List_DSCB-Hygienic
Lista de elementos electricos: Electrical Parts List_DS



solids solutions group
www.solids.es

