



# Datasheet

## Solids Ë Dosificador sinfín tubular

### DSC - Clean



### Condiciones de servicio:

Presión de funcionamiento admisible: <0,5 bar

Temperatura máx. del producto: 100° C. Temperatura máx./mín. de ambiente -10 °C mT m50 °C.

Datos del sólido a granel:

Tamaño de partícula: forma pulverulenta hasta granulado, hasta dureza media.

Fluidez: desde sólidos que fluyen libremente hasta media fluidez.

Ref.	Entrada/salida	Altura	V / vuelta	Peso
<b>DSC06501C01</b>	Ø 150/65 mm	330 mm	0,15 dm <sup>3</sup>	55 kg
<b>DSC08001C01</b>	Ø 200/80 mm	375 mm	0,3 dm <sup>3</sup>	60 kg
<b>DSC10001C01</b>	Ø 200/100 mm	375 mm	0,6 dm <sup>3</sup>	70 kg
<b>DSC12501C01</b>	Ø 200/125 mm	375 mm	1,3 dm <sup>3</sup>	80 kg
<b>DSC15002C01</b>	Ø 250/150 mm	425 mm	1,9 dm <sup>3</sup>	90 kg
<b>DSC20005C01</b>	Ø 250 /200 mm	425 mm	5,0 dm <sup>3</sup>	135 kg

### Versión estándar:

Carcasa fabricada en acero inoxidable 1.4306 (DIN) / 304L (AISI) mecanosoldado.

Hélice fabricada en acero inoxidable 1.4306 (DIN) / 304L (AISI) mecanosoldado, paso S=D en la entrada.

Hélice extraíble, los raíles son opcionales.

Rodamiento dentro del reductor, junta del eje: reten radial.

Entrada con brida, salida horizontal sin brida.

Longitud del transporte: mín. 3xD desde el centro de la entrada, máx. 1500 mm, fácil desmontaje, fácil de limpiar.

Con estrella dosificadora: mejora la dosificación constante, previene pulsaciones.

Adecuado para zona 21 interior categoría 2 según Atex 2014/34/EU.

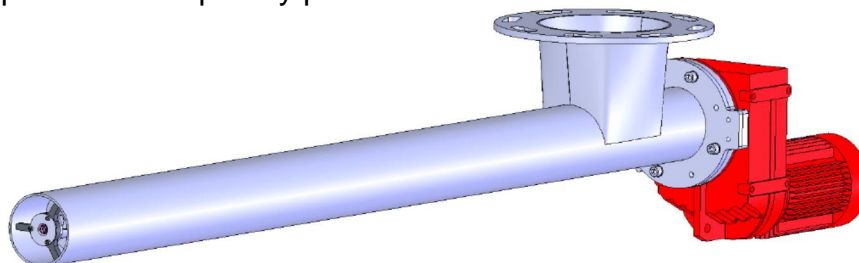
Datos eléctricos: 24V DC, IP65.

Accionamiento: directo

Motor: motorreductor trifásico, marca: SEW, especificado aparte. Unidad de accionamiento con brida.

Conexión de motor directo en la caja de bornes.

Tratamiento superficial: decapado y pasivado.



Aprobado	MIGSA		SST		Mr. Linder	
	fecha:	Firma:	fecha:	firma:	Fecha:	Firma:

Se reserva el derecho a modificaciones

**solids solutions group**  
[www.solids.es](http://www.solids.es)





# Datasheet

## Solids Æ Dosificador sinfín tubular

### DSC - Clean

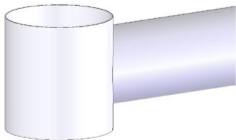


### Opciones:

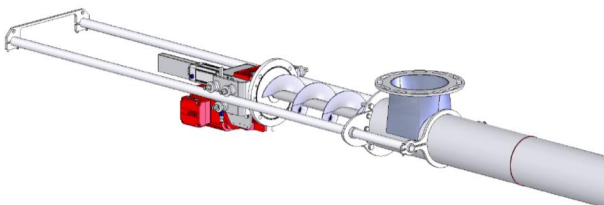
1. Carcasa y hélice fabricadas en 1.4404 (DIN) / 316L (AISI).
2. Carcasa y fabricadas en 1.4571 (DIN) / 316Ti (AISI).
3. Longitud mayor a 1500 mm, máximo 3000 mm, con soporte de cojinete.



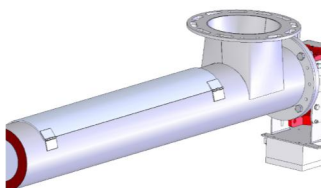
4. Salida vertical circular conectada a la carcasa.



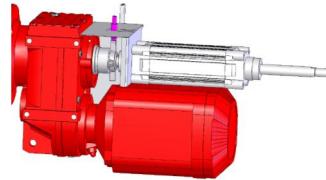
5. Extracción del dispositivo con railes.



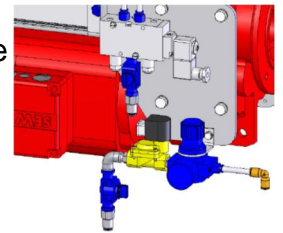
6. Tapa de inspección y limpieza. L=1000 mm en el tubo, la cantidad depende en la longitud, en operaciones sin presión.



7. Sensor de rotación M12.



8. Instalación neumática para sellado / purga de aire compuesta por electroválvula de 2/2 vías, regulador de presión y boquillas.



9. Caja de bornes con conector para enchufe sin Ex.

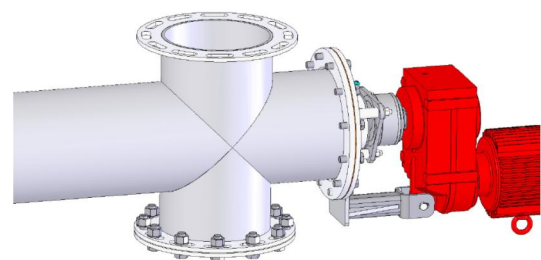
10. Partes eléctricas para exteriores zona 2/22 sin conector.

11. Partes eléctricas para exteriores zona 1/21 sin conector.

12. Partes eléctricas para exteriores zona 2/22 con conector.

13. Partes eléctricas para exteriores zona 1/21 con conector.

14. Conexión debajo de la salida con brida.



15. Con soldaduras continuas, sin huecos.

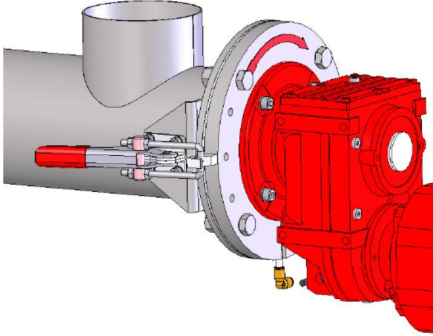




## Datasheet Solids Ë Dosificador sinfín tubular DSC - Clean



16. Tapas con paso de ejes con cierre rápido, fácil desmontaje.



17. Temperatura mínima de ambiente: -20°C.

### Documentos asociados:

3D-part: Ref.step (ejem.: **DSC08001C01**. Step)  
2D-dibujo de implantación: Ref. dxf (ejem.: **DSC08001C01**. dxf)  
Guía de selección: SG-DSC-DSCB-DSV-DSVB  
Lista de precios: PL-DSC-Clean  
Lista de N° de planos: Draw-No-List\_DSC-Clean  
Lista de elementos electricos: Electrical Parts List\_DS

**solids solutions group**  
[www.solids.es](http://www.solids.es)

