



# Datasheet

## solids Ë Equipo Dosificador de Precisión PreciDos DSA - Clean



### Condiciones de servicio:

Presión máxima admisible: atmosférica.

Temperatura máx.: 100°C.

Datos del sólido a granel:

Tamaño de partícula: pulverulentos hasta granulados, hasta dureza media.

Fluidez: para productos desde buena hasta mala fluidez.

Ref.	Entrada / Salida	Altura	V / Vuelta	Peso
<b>DSA06507C01</b>	250x250 / Ø 65 mm	520 mm	0,07 dm <sup>3</sup>	80 kg
<b>DSA08015C01</b>	250x250 / Ø 80 mm	520 mm	0,15 dm <sup>3</sup>	90 kg
<b>DSA10030C01</b>	250x250 / Ø 100 mm	520 mm	0,30 dm <sup>3</sup>	100 kg

### Versión estándar:

Cuerpo: construcción de acero soldado en acero inoxidable 1.4306.

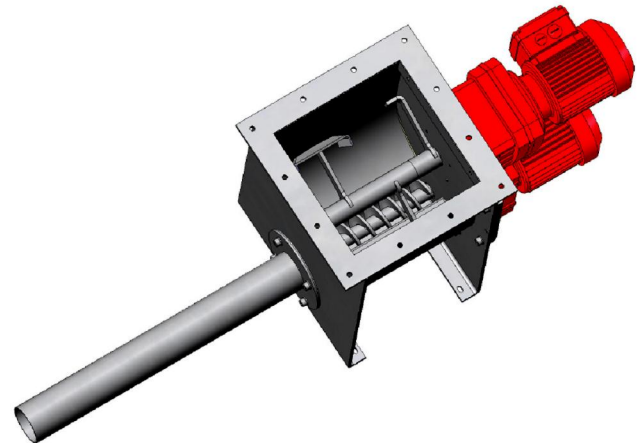
Sin fin: construcción de acero soldado en acero inoxidable 1.4306, paso S = 1/2D en la entrada.

Eje del sin fin extraíble, mecanismo extractor opcional.  
Agitador horizontal en la entrada, para llenado uniforme del sin fin y evitar la formación de bóvedas.

Rodamiento en el reductor y reten radial.

Entrada con brida, salida sin brida.

Longitud del dosificador: mín. 3xD desde el final de la entrada, máx. 1500 mm, desmontaje y limpieza sencilla.



Adecuado para zona 21 categoría 2 en el interior de acuerdo a la directiva ATEX 2014/34/EU.

Datos eléctricos: 24V DC, IP65.

Accionamiento directo, conectado directamente a la caja de bornes del motor.

Motor: motorreductor trifásico, marca: SEW, según pedido.

Diseño: con anillo de contracción y brida.

Tratamiento superficial:

Cepillado y pasivado.

Partes en contacto con el producto:  
galvanizadas.

Aprobado	MIGSA		SST		Mr. Linder	
	fecha:	Firma:	fecha:	firma:	Fecha:	Firma:

Se reserva el derecho a modificaciones



# Datasheet

## solids Ë Equipo Dosificador de Precisión PreciDos DSA - Clean



### Opciones:

1. Cuerpo y hélice del sin fin en 1.4404.
2. Cuerpo y hélice del sin fin en 1.4571.
3. Tapa de acción rápida accionada neumáticamente para detener la dosificación, incluyendo la instalación neumática y 2 electroválvulas, incl. posición de flujo fino de la tapa, incl. caja de conexiones IP54 para electroválvulas y 3 sensores de proximidad.

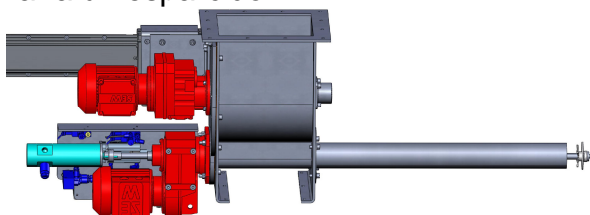


4. Con estrella dosificadora: aumenta precisión y evita pulsaciones.

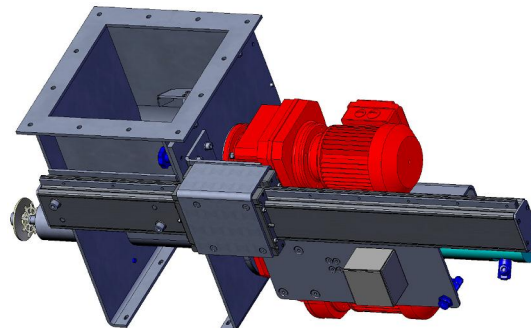


5. Estrella dosificadora con accionamiento propio:

Para obtener la máxima precisión de medición. La rápida acción de la tapa y la estrella de medición se ajustan a las posiciones ABIERTO, CERRADO, FLUJO FINO y RECARGA. Además, la tapa de acción rápida y la estrella dosificadora están equipadas con su propio actuador para alcanzar mayor exactitud de dosificación, similar a un esparcidor.



6. Mecanismo extractor con guiado.



7. Adecuado para industria alimenticia según directiva de máquinas para procesos secos, versión alimenticia: acabado superficial interior según EN 100882B con rugosidad Ra m0.8 µm, soldadura continua Ra m3.0 µm, cumple con las normas EHEDG, caja de conexiones del motor con conectores no-EX, caja de conexiones para válvula solenoide y 2 interruptores de proximidad con los no-EX.
8. Componentes eléctricos en el exterior para zona 2/22, sin conectores.
9. Componentes eléctricos en el exterior para zona 1/21, sin conectores.
10. Componentes eléctricos en el exterior para zona 2/22, con conectores.
11. Componentes eléctricos en el exterior para zona 1/21, con conectores.
12. Soldadura continua sin grietas.

### Documentos asociados:

3D-part: Ref.step (ejem.: **DSA06507C01**. Step)

2D-dibujo de implantación: Ref.dxf (ejem.: **DSA06507C01**. dxf)

Guía de selección: SG-DSA

Preisliste: PL-DSA-Clean

Lista de precios: Draw-No-List\_DSA-Clean

**solids solutions group**  
**www.solids.es**

