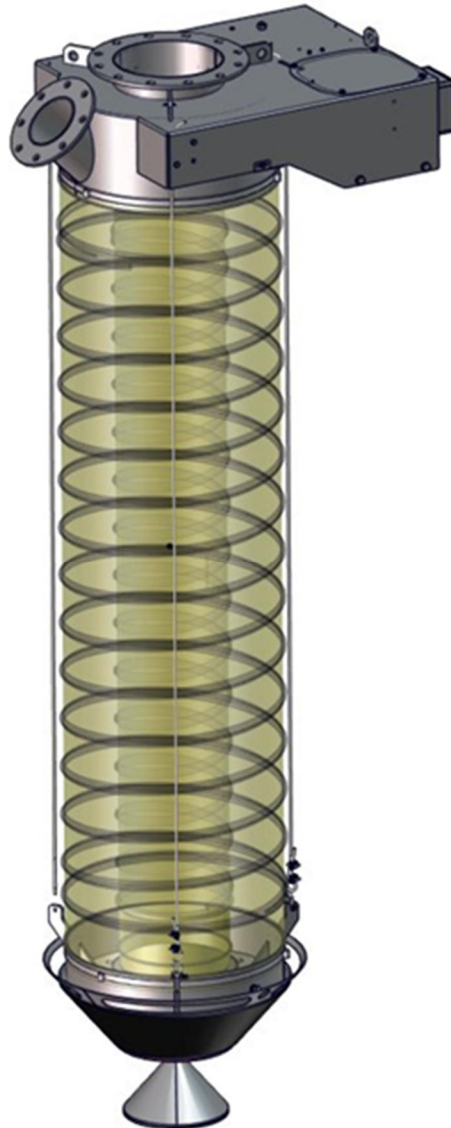




Datasheet
Solids Ë Fuelle de carga
TLC3 - Clean



Para la carga sin polvo de sólidos a granel desde proceso o silos a camiones o vagones de ferrocarril. Ejecución de doble fuelle con cables exteriores y sistema de cierre estanco al polvo (opcional).



Ventajas:

- **Funcionamiento seguro gracias a la instalación electroneumática, sensor de nivel, finales de carrera y unidad de control completo (opcional).**
- **Menores costes operativos debido al elevado caudal de carga y al corto tiempo de espera de los vehículos.**
- **Uso universal; adecuado para casi todos los sólidos a granel.**
- **Otras ventajas, ver opciones.**

solids solutions group
www.solids.es





Datasheet

Solids Ë Fuelle de carga

TLC3 - Clean



Condiciones de servicio:

Temperatura máx.: 80°C

Caudal estimado: ~125m³/h.

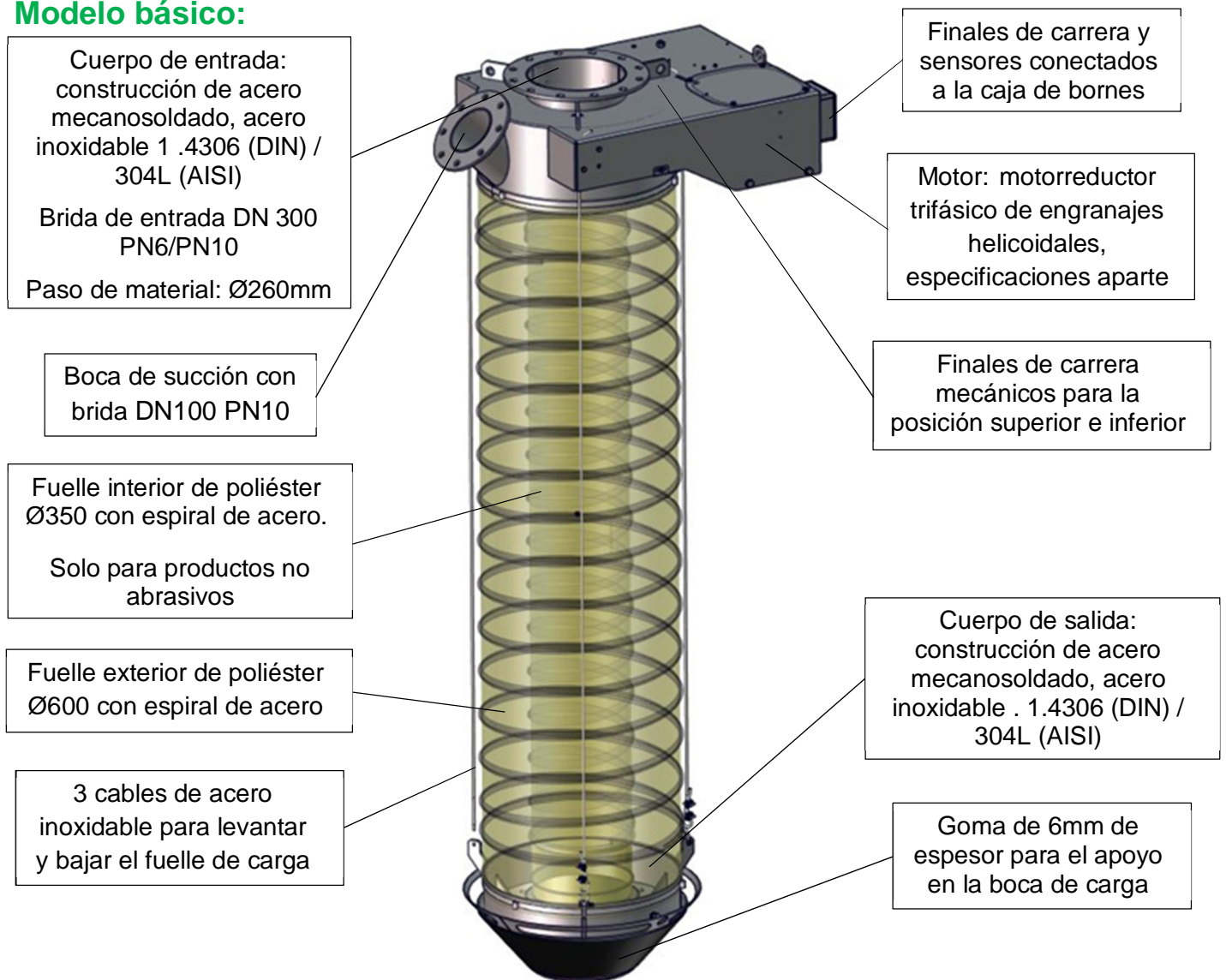
Caudal de aspiración máx.: 600 m³/h

Datos del sólido a granel:

Tamaño de partícula: pulverulentos y granulados, dureza media

Fluidez: para productos de hasta mala fluidez

Modelo básico:



Tratamiento superficial:

Decapado químico, imprimado 40 µm de fosfato de zinc.

Pintado con 40 µm de poliuretano de 2 componentes, RAL5012 azul.

Partes de acero inoxidable: decapado manual y pasivado.

Aprobado	MIGSA		SST		Mr. Linder	
	fecha:	Firma:	fecha:	firma:	Fecha:	Firma:

Se reserva el derecho a modificaciones



Datasheet

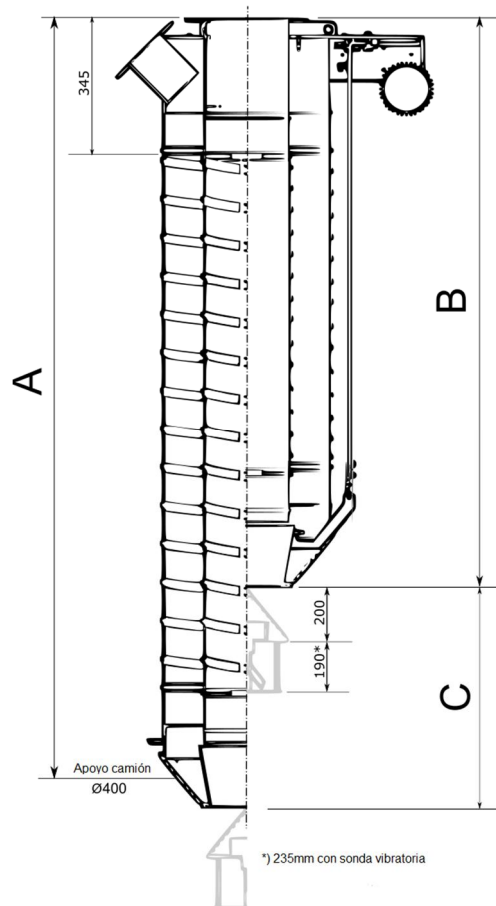
Solids È Fuelle de carga

TLC3 - Clean



Referencia	Altura hasta apoyo del camión A (mm)	Longitud recogido B * (mm)	Carrera C * (mm)	Peso (kg)
TLC30301C01	2400	1300	1150	238
TLC30302C01	2590	1350	1290	244
TLC30303C01	2780	1400	1430	250
TLC30304C01	2970	1450	1570	256
TLC30305C01	3160	1500	1710	262
TLC30306C01	3350	1550	1850	268
TLC30307C01	3540	1600	1990	274
TLC30308C01	3730	1650	2130	280
TLC30309C01	3920	1700	2270	286
TLC30310C01	4110	1750	2410	292
TLC30311C01	4300	1800	2550	298
TLC30312C01	4490	1850	2690	304
TLC30313C01	4680	1900	2830	310
TLC30314C01	4870	1950	2970	316
TLC30315C01	5060	2000	3110	322
TLC30316C01	5250	2050	3250	328

(*) solo coincide con la versión básica



solids solutions group
www.solids.es



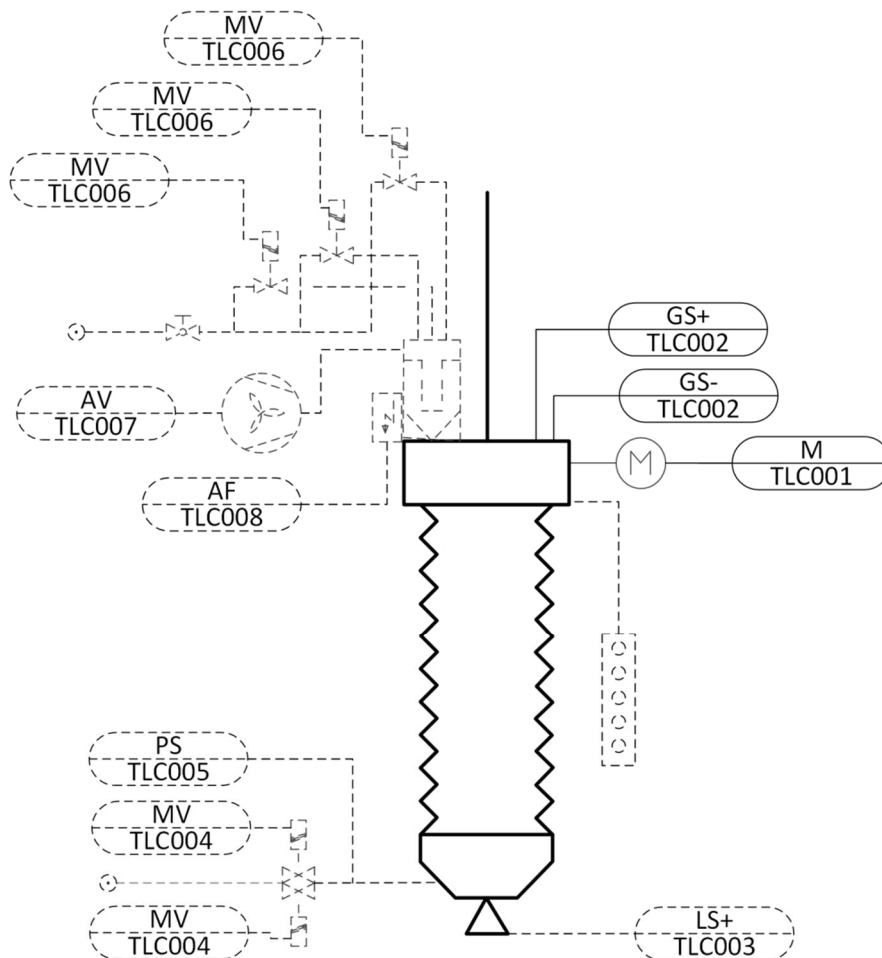


Datasheet Solids È Fuelle de carga TLC3 - Clean



Partes eléctricas:

	Designación	Fabricante	Referencia
TLC001	Motorreductor sinfín corona	Gyros	MSF110 (14rpm, 1,1kW)
TLC002	Finales de carrera mecánicos	Telemecanique	XCK-M115
Controlador de nivel			
TLC003	Controlador de nivel de paletas rotativas	Filsa	IRP
	Controlador de nivel vibrante	Vega	Vegavib VB61
Instalación neumática para el cierre de la junta hinchable			
TLC004	Electroválvula	Norgren	2623100
TLC005	Presostato	Danfoss	RT-112
Filtro integrado con limpieza y ventilador			
TLC006	Electroválvula	Autel	AE1818B
TLC007	Ventilador	Sama	CPF-350 (1,5Kw)
TLC008	Control de filtro		





Datasheet

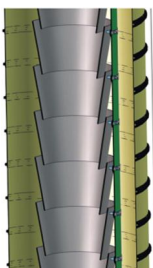
Solids Ë Fuelle de carga

TLC3 - Clean



Opciones:

1. Cuerpo intermedio con cazoletas de acero inoxidable 1.4306 (DIN) / 304L (AISI).



2. Con partes en contacto con el producto en acero inoxidable 1.4404 (DIN) / 316L (AISI).

3. Con partes en contacto con el producto en acero inoxidable 1.4571 (DIN) / 316Ti (AISI).

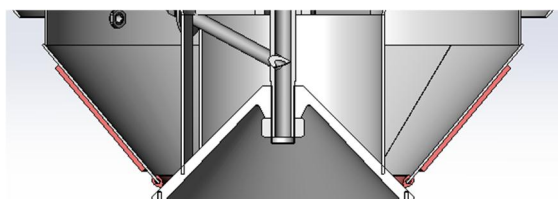
4. Fuelle intermedio especial para altas temperaturas fabricada en vitón, adecuado para temperatura del producto de hasta 250°C.

5. Fuelle intermedio resistente a sustancias ácidas y nocivas.

6. Con campana fija.



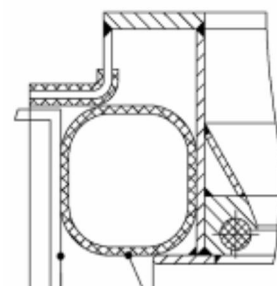
7. Con campana antigoteo. Impide el goteo del producto durante el recogido.



8. Estando al polvo con junta hinchable sin contaminación ambiental, sin coste de limpieza.

Poca aspiración de aire, por lo que menor filtro y menor ventilador.

Flujo de aire: 150 m³/h.



9. Con controlador de nivel de paletas rotativas.



10. Con controlador de nivel vibrante.

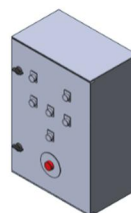


11. Adecuado para zona 21 interior categoría 2 según ATEX 2014/34/EU.

12. Con elementos eléctricos adecuados para ATEX Ex II 3D.

13. Con elementos eléctricos adecuados para ATEX Ex II 2D.

14. Con armario de control.





Datasheet Solids È Fuelle de carga TLC3 - Clean



15. Con botonera.



16. Con filtro integrado, con limpieza por aire comprimido, 4.5m² de área filtrante.

17. Ventilador con capacidad de aspiración máxima de 700m³/h.



18. Control de filtro.

Documentos asociados:

3D-Part: Referencia.step (ejemplo: **TLC303C01**. Step)

2D-dibujo de implantación: Referencia.dxf (ejemplo: **TLC303C01**. dxf)

Guía de selección: SG-TLC-TLC3

Lista de precios: PL-TLC3-Clean

Listado de números de plano: Draw-No-List_TLC3-Clean

solids solutions group
www.solids.es

