



Datasheet Solids Ë Tolva vibrante EVS . Hygienic - Dry



Condiciones de servicio:

Presión máxima admisible: desde presión atmosférica hasta 0,5 bar g.

Temperatura máx.: 150°C.

Datos del sólido a granel:

Tamaño de partícula: pulverulentos, granulados hasta grumosos, hasta dureza media.

Fluidez: para productos de mediana y mala fluidez.

Ref.	Ø entrada / salida	Altura máxima	Vibrador	Nº Brazos	Peso
EVS06000YD01	600/150 mm	560 mm	160 W	4 simples	100 Kg
EVS09000YD01	900/150 mm	690 mm	160 W	4 simples	160 Kg
EVS12000YD01	1200/150 mm	840 mm	300 W	4 simples	200 Kg

Versión estándar:

Diseño Hygienic-Dry para procesos secos con limpieza en seco, para la industria alimenticia, farmacéutica, cosmética y química.

Construcción libre de zonas muertas y hendiduras.

Superficies en contacto con el producto Ra < 0.8 µm (chapa). Soldaduras externas e internas Ra < 3 µm.

Decapado y pasivado de acuerdo a la regulación de la UE, Directiva de Máquinas, directrices EHEDG y DIN1672-2.

Construcción en acero inoxidable 1.4306 (DIN) / 304L (AISI) mecanosoldada.

Aro rígido superior para soldar directamente al cono del silo.

Fondo con vibración horizontal, compuesto de cono, deflector, salida con tubo liso, sin brida, cono desmontable para procesos secos y soporte vibrador.

Unión elástica alimentaria lisa de silicona blanca, según FDA, estanca al polvo, para unión entre el aro rígido superior y el fondo vibrante.

Tirantes de seguridad pasiva, con silentblocks.

Equipo preparado para uso en atmósferas explosivas, interior zona 21 categoría 2 y exterior zona 22 categoría 3 de acuerdo a la directiva Atex 2014/34/EU.

Accionamiento con vibrador eléctrico 230/400V IP65.



Aprobado	MIGSA		SST		Mr. Linder	
	fecha:	Firma:	fecha:	firma:	Fecha:	Firma:

Se reserva el derecho a modificaciones



solids solutions group
www.solids.es



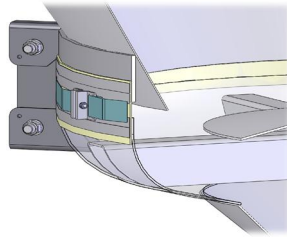


Datasheet Solids Ë Tolva vibrante EVS . Hygienic - Dry

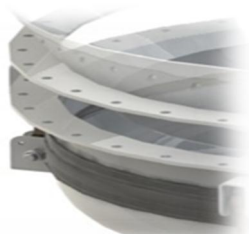


Opciones:

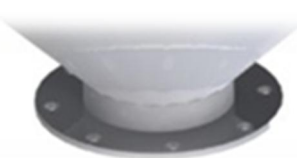
1. Electropulido.
2. Soldaduras en el interior pulidas, $Ra < 0.8 \mu m$
3. Con cinturón de refuerzo de poliéster y tirante. Soporta golpe de presión $P_{RED} = 1bar$ y venteo del silo.



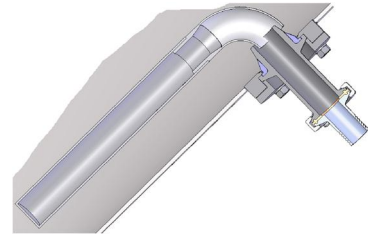
4. Boca de salida: $\varnothing 200$, $\varnothing 250$, $\varnothing 300$, $\varnothing 350$ con la altura correspondiente.
5. Con brida soldada al aro rígido del extractor vibrante para unión al silo, con junta y tornillos.



6. Salida con brida PN6 o PN10.



7. Tres cartuchos de fluidificación de material poroso en acero inoxidable, para la ayudar a descargar productos de muy mala fluidez. Fácil desmontaje para la limpieza. Con tuberías e instalación electroneumática.



8. Totalmente fabricado en 1.4404.
9. Totalmente fabricado en 1.4471.
10. Freno motor eléctrico para su montaje en el armario de distribución.
11. Motor Zona 1/21.
12. Unión elástica para depresión P_{abs} : 0,2 bar.

Documentos asociados:

3D-part: Ref.step (ejem.: **EVS12000Y01.Step**)

2D-dibujo de implantación: Ref.dxf (ejem.: **EVS12000Y01.dxf**)

Guía de selección: SG-EVK-EVS

Lista de precios: PL-EVS-Clean



solids solutions group
www.solids.es

