



Datasheet Solids Ë Tolva vibrante EVS - Clean



Condiciones de servicio:

Presión máxima admisible: desde presión atmosférica hasta 0,5 bar g.

Temperatura máx.: 150°C.

Datos del sólido a granel:

Tamaño de partícula: pulverulentos, granulados hasta grumosos, hasta dureza media.

Fluidez: para productos de mediana y mala fluidez.

Ref.	Ø entrada / salida	Altura máxima	Vibrador	Nº Brazos	Peso
EVS06000C01	600/150 mm	550 mm	160 W	4 simples	100 Kg
EVS09000C01	900/150 mm	695 mm	160 W	4 simples	160 Kg
EVS12000C01	1200/150 mm	845 mm	300 W	4 simples	200 Kg

Versión estándar:

Material de construcción: acero inoxidable 1.4306 mecanosoldado.

Aro rígido superior para soldar directamente al cono del silo.

Fondo con vibración horizontal, compuesto de: cono, salida con tubo liso, sin brida, deflector y soporte vibrador.

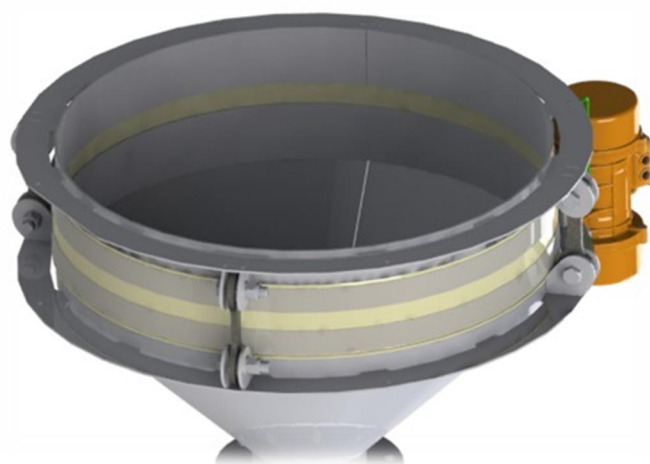
Unión elástica lisa de silicona blanca, según FDA, estanca al polvo, para unión entre el aro rígido superior y el fondo vibrante.

Tirantes de seguridad pasiva, con silentblocks.

Equipo preparado para uso en atmosferas explosivas, interior zona 21 categoría 2 y exterior zona 22 categoría 3 de acuerdo a la directiva Atex 2014/34/EU.

Accionamiento mediante vibrador eléctrico 230/400V-50Hz IP65.

Tratamiento superficial: todas las soldaduras decapadas o cepilladas manualmente y todos los elementos pasivados.



Aprobado	MIGSA		SST		Mr. Linder	
	fecha:	Firma:	fecha:	firma:	Fecha:	Firma:

Se reserva el derecho a modificaciones

solids solutions group
www.solids.es

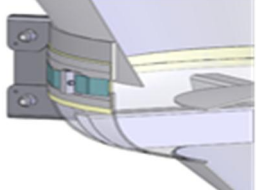

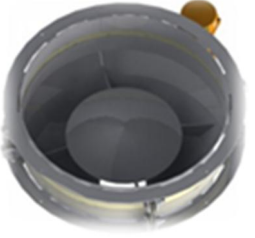
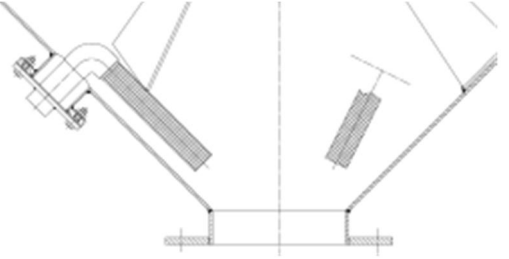




Datasheet Solids Ë Tolva vibrante EVS - Clean



Opciones:

1. Para golpe de presión $P_{RED} = 1\text{bar}$ g y venteo del silo. Con cinturón de refuerzo de poliéster y tensor.
2. Boca de salida: $\varnothing 200$, $\varnothing 250$, $\varnothing 300$, $\varnothing 350$ con la altura correspondiente.
3. Con brida soldada al aro rígido del extractor para unión silo con junta y tornillos.
4. Salida con brida PN6 o PN10.
5. Con parrilla vibrante para reducción de terrones y aglomerados. Tamaño mínimo de luz: 50x50.
6. Con deflector cónico vibrante.
7. Tres cartuchos de fluidificación de material poroso en acero inoxidable, para ayudar a descargar productos de muy mala fluidez. Fácil desmontaje para la limpieza. Con instalación electroneumática y tuberías.
8. Totalmente fabricado en 1.4404 excepto los brazos, galvanizados.
9. Totalmente fabricado en 1.4571 excepto los brazos, galvanizados.
10. Frenomotor eléctrico para montar en el armario de distribución.
11. Motor Zona 1/21.
12. ---
13. Unión elástica para depresión P_{abs} : 0,2bar. Con aro superior reforzado y unión elástica y brazos especiales.
14. Unión atornillada de 1 ½+ en el cono, para indicador de nivel.

Documentos asociados:

3D-part: Ref.step (ejem.: **EVS12000C01**.Step)

2D-dibujo de implantación: Ref.dxf (ejem.: **EVS12000C01**.dxf)

Guía de selección: SG-EVK-EVS

Lista de precios: PL-EVS-Clean

solids solutions group
www.solids.es

