



Datasheet Solids Ë Extractor vibrante EVK - Basic



Condiciones de servicio:

Presión máxima admisible: desde presión atmosférica hasta 0,5 bar g.

Temperatura máx.: 150°C.

Temperatura máx. / min. de ambiente: -20°C mT m+40°C.

Datos del sólido a granel:

Tamaño de partícula: pulverulentos, granulados hasta grumosos, hasta dureza media.

Fluidez: para productos de mediana y mala fluidez.

Ref.	ø entrada / salida	Altura máxima	Vibrador	Nº Brazos	Peso
EVK12000B01	1200/150 mm	685 mm	0,62 kW	4 simples	225 kg
EVK15000B01	1500/150 mm	855 mm	0,65 kW	4 simples	295 kg
EVK18000B01	1800/150 mm	995 mm	0,65 kW	6 simples	395 kg
EVK21000B01	2100/150 mm	1140 mm	1,15 kW	6 simples	695 kg
EVK24000B01	2400/150 mm	1300 mm	1,15 kW	8 simples	805 kg
EVK30000B01	3000/150 mm	1550 mm	2 x 1,15 kW	8 dobles	1385 kg
EVK36000B01	3600/150 mm	1825 mm	2 x 1,15 kW	12 dobles	2000 kg

Versión estándar:

Construcción de acero al carbono mecanosoldado.

Aro rígido superior para soldar directamente al cono del silo.

Fondo con vibración horizontal, compuesto de: fondo klopper, cono, deflector, salida con tubo liso, sin brida y soporte vibrador.

Unión elástica de neopreno negro estanca al polvo, para unión entre el aro rígido superior y el fondo vibrante.

Tirantes de seguridad pasiva con silentblocks.

Equipo preparado para uso en atmósferas explosivas, interior zona 21 categoría 2 y exterior zona 22 categoría 3 de acuerdo a la directiva ATEX 2014/34/EU.

Accionamiento con vibrador eléctrico 230/400V IP65.

Tratamiento superficial:

Decapado químico. Imprimado 40 µm de fosfato de zinc. Pintado 40 µm de poliuretano de 2 componentes, RAL 5012 Azul.



Aprobado	MIGSA		SST		Mr. Linder	
	fecha:	Firma:	fecha:	firma:	Fecha:	Firma:

Se reserva el derecho a modificaciones

solids solutions group
www.solids.es

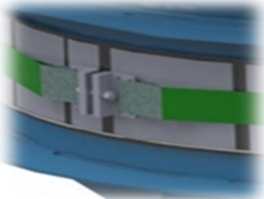
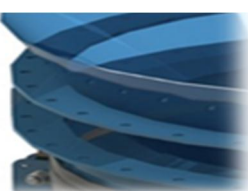
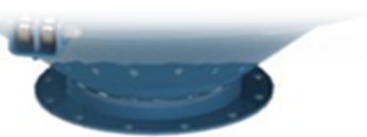
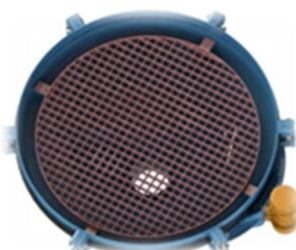
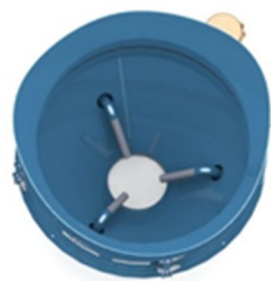




Datasheet Solids Æ Extractor vibrante EVK - Basic



Opciones:

1. Para golpe de presión $P_{RED} = 1\text{bar}$ g y venteo del silo. Con cinturón de refuerzo de poliéster y tensor.
2. Boca de salida $\varnothing 200$, $\varnothing 250$, $\varnothing 300$, $\varnothing 350$, $\varnothing 400$, $\varnothing 500$ con la altura correspondiente.
3. Con brida soldada al aro rígido del extractor vibrante para unión al silo con junta y tornillos.
4. Salida con brida PN6 ó PN10.
5. ---
6. Con parrilla vibrante para reducción de terrones y aglomerados. Tamaño mínimo de luz: 60x60mm.
7. Con cartuchos de fluidificación contruïdos en acero inoxidable poroso, para productos de mala fluidez. Desmontable para la limpieza. Con instalación electroneumática y tuberías.
⇒ 3 cartuchos para EVK1200/1500/1800
⇒ 4 cartuchos para EVK2100/2400/3000/3600
8. Frenomotor eléctrico para montar en el armario de distribución.
9. Motor zona 1/21.
10. Unión atornillada de 1 ½+ en el cono, para indicador de nivel.
11. Dos salidas con sus aireaciones e instalaciones.
12. Con parrilla vibrante para la reducción de terrones y aglomerados, tamaño mínimo del agujero 150x150mm.

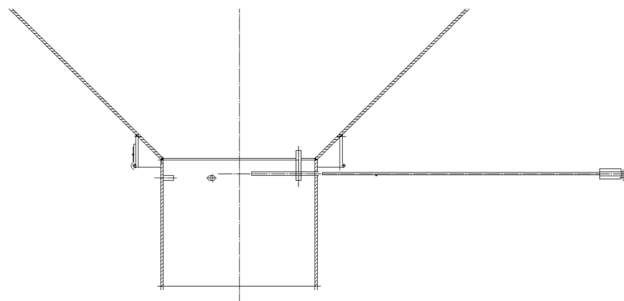




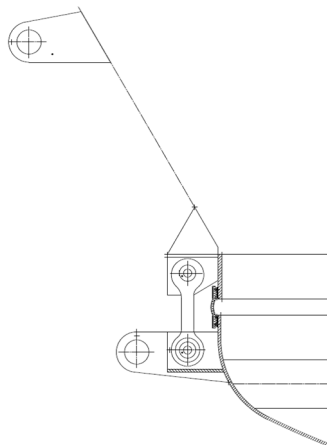
Datasheet Solids Ë Extractor vibrante EVK - Basic



13. Tajadera manual de cierre en boca de salida.



14. Lenguetas para elevar la parte inferior para el montaje, 3 piezas soldadas en la parte inferior y 3 piezas sueltas para soldar al silo.



Documentos asociados:

3D-part: Ref.step (ejem.: **EVK12000B01**.Step)

2D-dibujo de implantación: Ref.dxf (ejem.: **EVK12000B01**.dxf)

Guía de selección: SG-EVK-EVS

Pricelist: PL-EVK-Basic

solids solutions group
www.solids.es

