



Datasheet solids - Válvula Rotativa ZRSW - Basic



Condiciones de servicio:

Diferencia máxima de presión: 0,7 bar absoluto hasta <1,5 bar g.

Temperatura máx. del producto: 150°C. Temperatura máx./mín. de ambiente: $-10^{\circ}\text{C} \leq T \leq 50^{\circ}\text{C}$.

Datos del sólido a granel:

Pulverulentos, dureza media.

Para productos que fluyen libremente hasta de fluidez limitada.

Referencia	Entrada / Salida	Altura	V / vuelta	Peso
ZRSW5117B01	500x500 mm	780 mm	117 dm ³	800Kg
ZRSW5230B01	500x900 mm	780 mm	210 dm ³	1270Kg
ZRSW6392B01	600x1000 mm	975 mm	392 dm ³	1750Kg

Versión estándar:

Cuerpo: acero al carbono mecanosoldado.

Rotor de 10 aletas fijas soldadas de acero al carbono.

Rodamientos exteriores.

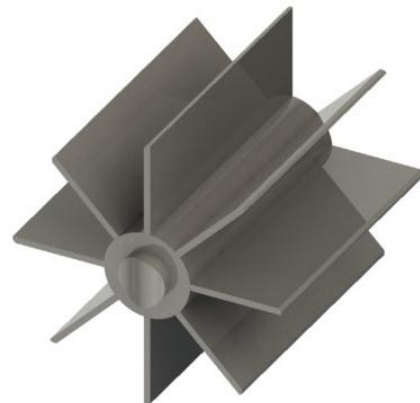
Paso de ejes con retenes radiales y entradas de aire para sellado / purga.

Válido para zona 22 interior categoría 3 según ATEX 2014/34/EU.

Accionamiento directo con motorreductor trifásico. Fabricante: SEW. Grado de protección IP55, aislamiento térmico 155 (F), según pedido. Amarre con brazo de reacción.

Tratamiento superficial:

Decapado químico, imprimado 40 µm de fosfato de zinc, y pintado 40 µm de poliuretano de 2 componentes, RAL5012 Azul.



Se reserva el derecho a modificaciones

solids solutions group
www.solids.es





Datasheet solids - Válvula Rotativa ZRSW - Basic



Opciones:

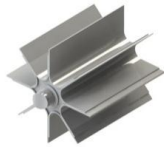
1. Rotor de 10 aletas reajustables de poliuretano.

Tamaño	V / vuelta
ZRSW-500x500	115 dm ³
ZRSW-500x900	220 dm ³
ZRSW-600x1000	390 dm ³



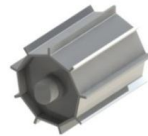
2. Rotor de 10 aletas redondeadas de acero al carbono.

Tamaño	V / vuelta
ZRSW-500x500	115 dm ³
ZRSW-500x900	220 dm ³
ZRSW-600x1000	391 dm ³



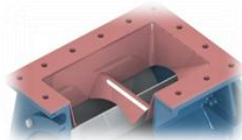
3. Rotor de 10 aletas reducidas de acero al carbono.

Tamaño	V / vuelta
ZRSW-500x500	37 dm ³
ZRSW-500x900	65 dm ³
ZRSW-600x1000	144 dm ³

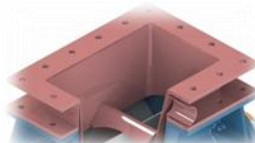


4. Fabricación en 1.4307 (DIN) / 304L (AISI) para la opción de rotor seleccionada.

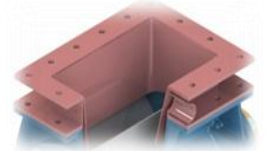
5. Entrada para granulados, tamaño de grano >500 µm, fabricado en acero al carbono, incluye elementos de conexión montadas.



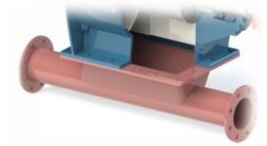
6. Colector de aire con entrada para granulados, fabricado en acero al carbono, incluye elementos de conexión montadas.



7. Colector de aire para no granulados, construido en acero al carbono, incluye elementos de conexión montadas.



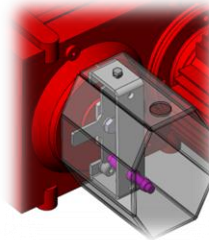
8. Zócalo para transporte neumático construido en acero al carbono, incluye elementos de conexión montadas.



9. ---

10. ---

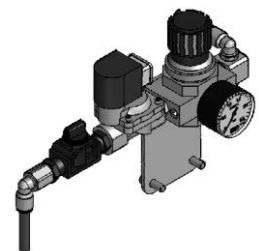
11. Detector de giro con estrella.



12. Instalación neumática para purga de aire, compuesta por electroválvula de 2/2 vías, regulador de presión y llave de paso.



13. Descarga neumática en las cámaras del rotor para productos cohesivos, incluye instalación neumática.

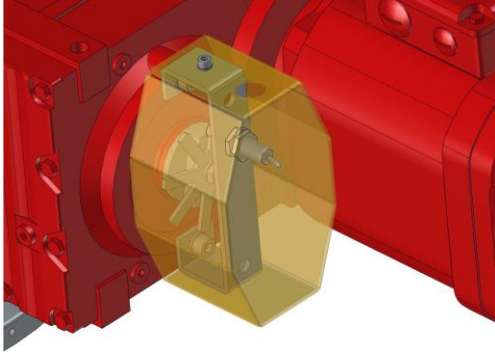




Datasheet solids - Válvula Rotativa ZRSW - Basic



14. Parada de la dosificación con posicionamiento del rotor mediante estrella y detector.



15. Temperatura mínima de ambiente: -20°C.
16. Elementos eléctricos exteriores, válidos para zona 2/22.
17. Elementos eléctricos exteriores, válidos para zona 1/21.
18. Tratamientos para la protección contra el desgaste en cuerpo tapas y rotor:

18.1. **Nitruración:** tratamiento térmico por absorción. Penetra hasta 30 µm. Dureza obtenida: entre 500 y 1000 HV. Tratamiento aplicado a cuerpo y tapas, rotor fabricado en acero antidesgaste.

18.2. **Níquelado químico:** capa metálica de NiP. Capa obtenida: entre 25 y 35 µm. Dureza obtenida: entre 550 y 650 HV. Tratamiento aplicado a cuerpo y tapas, rotor fabricado en acero antidesgaste.

18.3. **Cromo duro:** capa metálica de cromo. Capa obtenida: 100 µm. Dureza obtenida: 900 HV. Tratamiento aplicado a cuerpo y tapas, rotor fabricado en acero antidesgaste.

18.4. **Carburo de tungsteno:** capa de material cerámico metálico. Capa obtenida: 300 µm. Dureza obtenida: 800 HV. Tratamiento aplicado a cuerpo, tapas y rotor.

Documentos asociados:

3D-part: Ref.step (ejem.:**ZRSW5117B01**.Step)
2D-dibujo de implantación:Ref.dxf (ejem.:**ZRSW5117B01**.dxf)
Guía de selección:SG-ZRS-SRV-DBS
Lista de precios:PL-ZRSW-Basic
Lista de N° de plano: Draw_No-Lis_ZRSW-Basic

solids solutions group
www.solids.es

