



Datasheet solids - Zellenradschleuse SRVS-Clean



Einsatzbedingungen:

Zulässiger Betriebsdruck: 0,9 bar abs. bis <1,5 barÜ, Produkttemperatur max: 150° C

Schüttgutdaten:

pulverförmig, bis mittlere Härte,

frei fließend bis beschränkt fließende Produkte

Typ	Einlauf /Auslauf	Bauhöhe	V / Umdrehung	Gewicht
SRVS1505C01A	Ø 150 mm	320 mm	4,5 dm ³	125 kg
SRVS2010C01A	Ø 200 mm	375 mm	9,4 dm ³	160 kg
SRVS2520C01B	Ø 250 mm	450 mm	19 dm ³	210 kg

Grundaufführung:

Gehäuse: Edelstahlguss 1.4408 (DIN) / CF-8M (AISI)

Zellenrad: Stahlschweißkonstruktion – Edelstahl 1.4306 (DIN) / 304L (AISI)

8 Taschen, gerundeten Taschen

Außenliegende Lagerung

Wellenabdichtung: Radialwellendichtringe

mit Sperr-/Spülluftanschluss

geeignet für Zone 20 innen Kategorie 1 nach

ATEX 2014/34/EU

mit Baumusterprüfung durch eine benannte Stelle

Antrieb: direkt

Motor: Drehstrom-Getriebemotor,

Fabrikat: SEW, Schutzart IP 55,

Wärmeklasse 155(F)

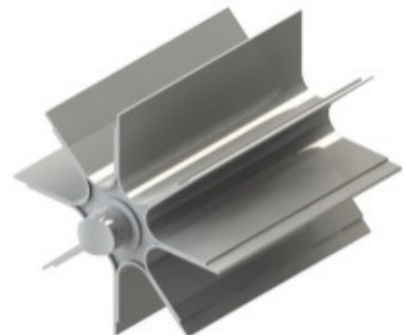
separat spezifiziert

Bauform: Aufsteckgetriebe mit

Drehmomentstütze

Oberflächenbehandlung:

Glasperlgestrahlt und passiviert



Freigabe:	MIGSA	SST	H. Linder			
	Datum: 10.10.12	Kurzzeichen: Ru	Datum: 10.10.12	Kurzzeichen: Le	Datum: 10.10.12	Kurzzeichen: Li



solids solutions group
www.solids.de





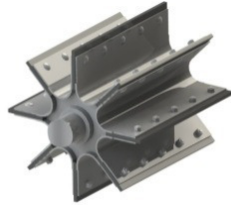
Datasheet solids - Zellenradschleuse SRVS-Clean



Optionen:

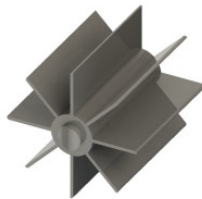
1. Rotor mit nachstellbaren Leisten aus Polyurethan

Größe	V / Umdr.
SRVS150	4 dm ³
SRVS200	7 dm ³
SRVS250	16 dm ³



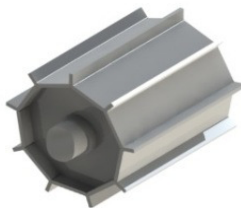
2. Rotor mit starre Stege aus Edelstahl 1.4306 (DIN) / 304L (AISI)

Größe	V / Umdr.
SRVS150	5 dm ³
SRVS200	10 dm ³
SRVS250	20 dm ³



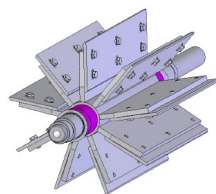
3. Rotor mit reduziertem Volumen, ca. 1/2 des Standard-Volumens aus Edelstahl 1.4306 (DIN) / 304L (AISI)

Größe	V / Umdr.
SRVS150	2,4 dm ³
SRVS200	4,7 dm ³
SRVS250	9,7 dm ³

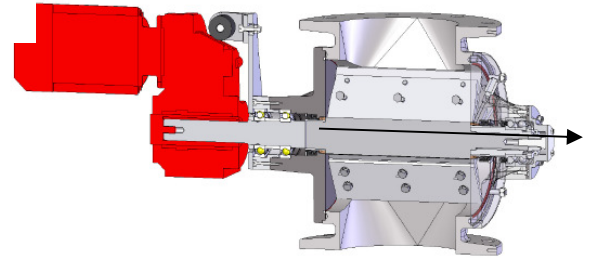


4. Rotor mit nachstellbaren Leisten aus Edelstahl 1.4306 (DIN) / 304L (AISI)

Größe	V / Umdr.
SRVS150	4 dm ³
SRVS200	7 dm ³
SRVS250	16 dm ³



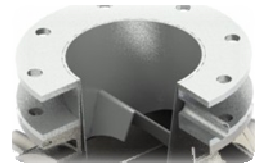
5. Rotor ausziehbar mit geteilter Welle



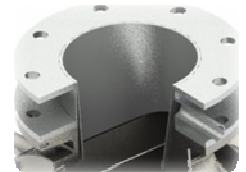
6. Granulateinlauf bei Korngröße >500 µm kubisch bis 10 mm, aus Edelstahl 1.4306 (DIN) / 304L (AISI) inkl. Verbindungsteile, zusammengebaut



7. Leckluftsammler mit Granulateinlauf aus Edelstahl 1.4306 (DIN) / 304L (AISI) inkl. Verbindungsteile, zusammengebaut



8. Leckluftsammler für pulverförmige Stoffe aus Edelstahl 1.4306 (DIN) / 304L (AISI) inkl. Verbindungsteile, zusammengebaut



9. Blasschuh für pneumatische Förderung aus Edelstahl 1.4306 (DIN) / 304L (AISI) inkl. Verbindungsteile, zusammengebaut





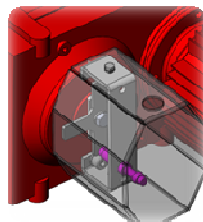
Datasheet solids - Zellenrad schleuse SRVS-Clean



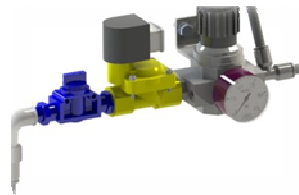
10. Gussteile aus 1.4408 (DIN) / CF-8M (AISI),
Rest aus 1.4404 (DIN) / 316L (AISI) gemäß
der gewählten Rotor-Optionen inkl.
Leckluftsammler/ Granulateinlauf/
Blasschuh

11. Gussteile aus 1.4408 (DIN) / CF-8M (AISI),
Rest aus 1.4571 (DIN) / 316Ti (AISI)
gemäß der gewählten Rotor-Optionen inkl.
Leckluftsammler/ Granulateinlauf/
Blasschuh

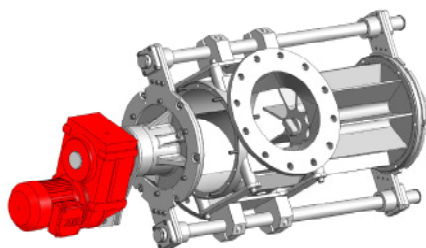
12. Stillstands-
überwachung mit
Stern und Sensor



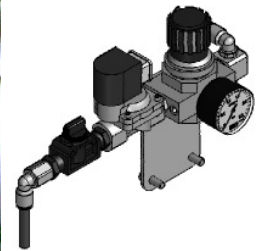
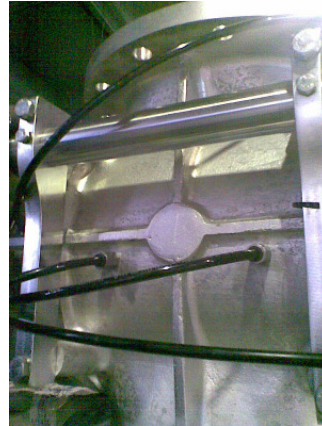
13. Pneumatische
Installation für
Sperrluft/Spülluft,
bestehend aus 2/2-
Wege-Magnetventil,
Druckregler und
Blenden



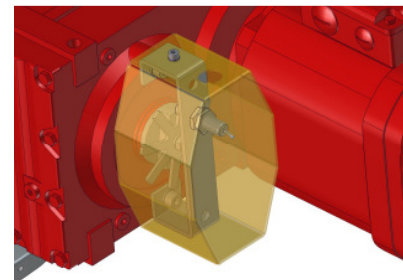
14. Ausziehvorrichtung mit
Führungsschienen aus gehärtetem
Stahl mit hartverchromter Oberfläche
(nur in Verbindung mit Option 5)



15. Abblasevorrichtung zum Ausblasen der
Kammern, inkl. pneumatische Installation



16. Dosier-Stopp durch Abschalt-
Positionierung des Rotors mit 8-Finger-
Stern und Sensor



17. elektrische Bauteile außen für Zone 2/22
geeignet

18. elektrische Bauteile außen für Zone 1/21
geeignet

Zugehörige Dokumente:

3D-Part: Typ.step (Beispiel : **SRVS15005C01**. Step)

2D-Einplanungszeichnung: Typ.dxf (Beispiel: **SRVS15005C01**. dxf)

Auswahlkriterien: SG-ZRS-SRV-DBS

Preisliste: PL-SRVS-Clean



solids solutions group
www.solids.de

