



Datasheet solids - Zellenradschleuse SRVS-Basic



Einsatzbedingungen:

Zulässiger Betriebsdruck: 0,9 bar abs. bis <1,5 barÜ, Produkttemperatur max: 150° C

Schüttgutdaten:

pulverförmig, bis mittlere Härte,

frei fließend bis beschränkt fließende Produkte

Typ	Einlauf /Auslauf	Bauhöhe	V / Umdrehung	Gewicht
SRVS1505B01	Ø 150 mm	320 mm	5 dm ³	125 kg
SRVS2010B01	Ø 200 mm	375 mm	10 dm ³	160 kg
SRVS2520B01A	Ø 250 mm	450 mm	20 dm ³	210 kg

Grundaufführung:

Gehäuse: Grauguss GG25

Zellenrad: Stahlschweißkonstruktion –
Kohlenstoffstahl

8 Taschen, starre Stege

Außenliegende Lagerung

Wellenabdichtung: Radialwellendichtringe
mit Sperr-/Spülluftanschluss

geeignet für Zone 20 innen Kategorie 1 nach
ATEX 2014/34/EU

mit Baumusterprüfung durch eine benannte
Stelle

Antrieb: direkt

Motor: Drehstrom-Getriebemotor,

Fabrikat: SEW, Schutzart IP 55,

Wärmeklasse 155(F), separat spezifiziert

Bauform: Aufsteckgetriebe mit

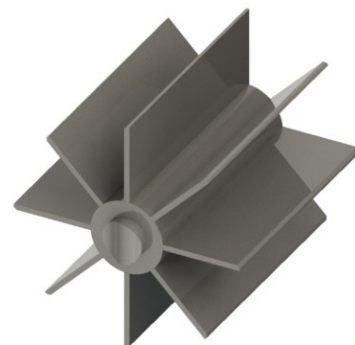
Drehmomentstütze

Oberflächenbehandlung:

Sandgestrahlt,

Grundanstrich 40 µm Zinkphosphat

Deckanstrich 40 µm 2-Komponenten-
Polyurethan, RAL5012 blau



Freigabe:	MIGSA	SST	H. Linder			
	Datum: 10.10.12	Kurzzeichen: Ru	Datum: 10.10.12	Kurzzeichen: Le	Datum: 10.10.12	Kurzzeichen: LI

Preliminary
Änderungen vorbehalten



solids solutions group
www.solids.de





Datasheet solids - Zellenradschleuse SRVS-Basic



Optionen:

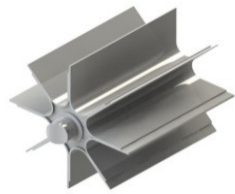
1. Rotor mit nachstellbaren Leisten aus Polyurethan

Größe	V / Umdr.
SRVS150	4 dm ³
SRVS200	7 dm ³
SRVS250	16 dm ³



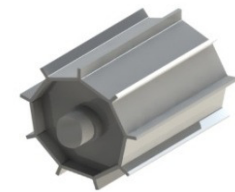
2. Rotor mit gerundeten Taschen aus Kohlenstoffstahl

Größe	V / Umdr.
SRVS150	4,5 dm ³
SRVS200	9,5 dm ³
SRVS250	19 dm ³



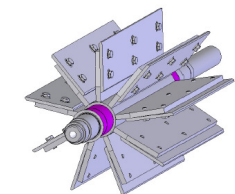
3. Rotor mit reduziertem Volumen, ca. 1/2 des Standard-Volumens aus Kohlenstoffstahl

Größe	V / Umdr.
SRVS150	2,4 dm ³
SRVS200	4,7 dm ³
SRVS250	9,7 dm ³



4. Rotor mit nachstellbaren Leisten aus Kohlenstoffstahl

Größe	V / Umdr.
SRVS150	4 dm ³
SRVS200	7 dm ³
SRVS250	16 dm ³

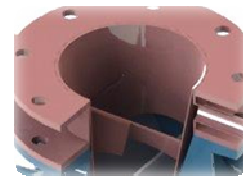


5. Fertigung aus 1.4306 (DIN) / 304L (AISI) gemäß der gewählten Rotor-Optionen

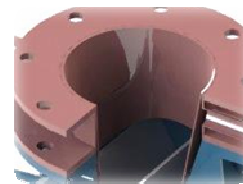
6. Granulateinlauf bei Korngröße >500 µm kubisch bis 10 mm, aus Kohlenstoffstahl inkl. Verbindungsteile, zusammengebaut



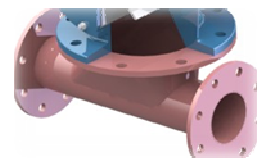
7. Leckluftsammler mit Granulateinlauf aus Kohlenstoffstahl inkl. Verbindungsteile, zusammengebaut



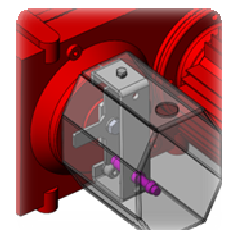
8. Leckluftsammler für pulverförmige Stoffe aus Kohlenstoffstahl inkl. Verbindungsteile, zusammengebaut



9. Blasschuh für pneumatische Förderung aus Kohlenstoffstahl inkl. Verbindungsteile, zusammengebaut



10. Stillstandsüberwachung mit Stern und Sensor





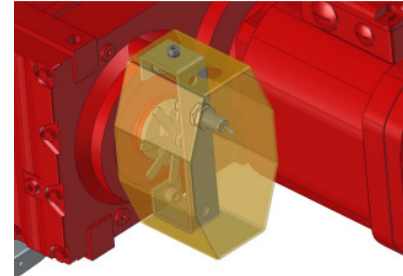
Datasheet solids - Zellenradschleuse SRVS-Basic



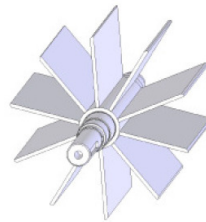
11. Pneumatische Installation für Sperrluft/Spülluft, bestehend aus 2/2-Wege-Magnetventil, Druckregler und Blenden



14. Dosier-Stopp durch Abschalt-Positionierung des Rotors mit 8-Finger-Stern und Sensor

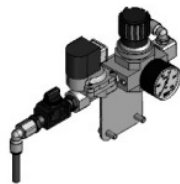


12. Rotor mit 10 Taschen für Differenzdruck > 500 mbar



15. elektrische Bauteile außen für Zone 2/22 geeignet

13. Abblasevorrichtung zum Ausblasen der Kammern, inkl. pneumatische Installation



16. elektrische Bauteile außen für Zone 1/21 geeignet

Zugehörige Dokumente:

3D-Part: Typ.step (Beispiel : **SRVS15005B01**. Step)

2D-Einplanungszeichnung: Typ.dxf (Beispiel: **SRVS15005B01**. dxf)

Auswahlkriterien: SG-ZRS-SRV-DBS

Preisliste: PL-SRVS-Basic



solids solutions group
www.solids.de

