

Datasheet

solids-Zellenradschleuse/Schutzsystem

SRVP-Clean



Einsatzbedingungen:

Zulässiger Betriebsdruck: 0,9 bar abs. bis <1,5 barÜ,
 Produkttemperatur von -20°C bis 120°C bei entsprechendem Spaltmaß für konstante
 Betriebstemperatur

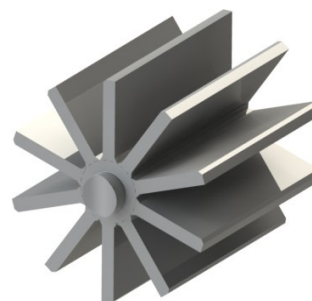
Schüttgutdaten:

pulverförmig, bis mittlere Härte,
 frei fließend bis beschränkt fließende Produkte

Typ	Einlauf /Auslauf	Bauhöhe	V / Umdrehung	Gewicht
SRVP1504C01A	Ø 150 mm	320 mm	3,8 dm ³	130 kg
SRVP2008C01A	Ø 200 mm	375 mm	7,8 dm ³	165 kg
SRVP2517C01B	Ø 250 mm	450 mm	17 dm ³	220 kg

Grundauführung:

Gehäuse: Edelstahl guss 1.4408 (DIN) / CF-8M (AISI)
 Zellenrad: Stahlschweißkonstruktion – Edelstahl 1.4306 (DIN) / 304L (AISI)
 10 Taschen, starre Stege
 Außenliegende Lagerung
 Wellenabdichtung: Radialwellendichtringe mit Sperr-/Spülluftanschluss
 Druckstoßfest 13 bar, flammendurchschlagssicher
 geeignet für Zone 20 innen und Schutzsystem Kategorie 1 nach ATEX 2014/34/EU
 ohne Sensorik und Ansteuerung
 für Staubexplosionsklasse St 1, Kst-Wert 0 bis 200 bar x m x s⁻¹
 mit Baumusterprüfung durch eine benannte Stelle
 mit Wasserdruckprüfung für das Gehäuse mit Lagerschilde
 Antrieb: direkt
 Motor: Drehstrom-Getriebemotor, Fabrikat: SEW, Schutzart IP 55, Wärmeklasse 155(F), separat spezifiziert
 max. 24/min gemäß Baumusterprüfung
 Bauform: Aufsteckgetriebe mit Drehmomentstütze
 Oberflächenbehandlung: Glasperlgestrahlt und passiviert



Freigabe:	MIGSA	SST	H. Linder			
	Datum: 10.10.12	Kurzzeichen: Ru	Datum: 10.10.12	Kurzzeichen: Le	Datum: 10.10.12	Kurzzeichen: Li

Preliminary
 Änderungen vorbehalten



solids solutions group
www.solids.de



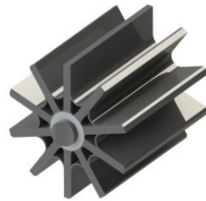
Datasheet solids-Zellenradschleuse/Schutzsystem SRVP-Clean



Optionen:

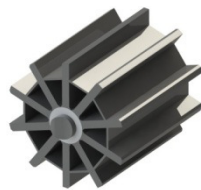
1. Rotor mit gerundeten Taschen aus Edelstahl 1.4306 (DIN) / 304L (AISI)

Größe	V / Umdrehung
SRVP150	2,5dm ³
SRVP200	6 dm ³
SRVP250	12 dm ³

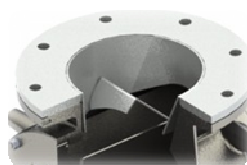


2. Rotor mit reduziertem Volumen aus Edelstahl 1.4306 (DIN) / 304L (AISI)

Größe	V / Umdrehung
SRVP150	1,7dm ³
SRVP200	3,5dm ³
SRVP250	7,5dm ³



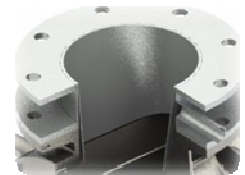
3. Granulateinlauf bei Korngröße >500 µm kubisch bis 10 mm, aus Edelstahl 1.4306 (DIN) / 304L (AISI), 13 bar druckstoßfest inkl. Verbindungsteile, zusammengebaut



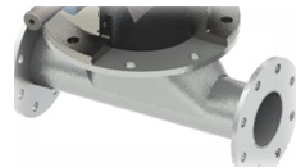
4. Leckluftsammler mit Granulateinlauf aus Edelstahl 1.4306 (DIN) / 304L (AISI), 13 bar druckstoßfest inkl. Verbindungsteile, zusammengebaut



5. Leckluftsammler für pulverförmige Stoffe aus Edelstahl 1.4306 (DIN) / 304L (AISI), 13 bar druckstoßfest inkl. Verbindungsteile, zusammengebaut



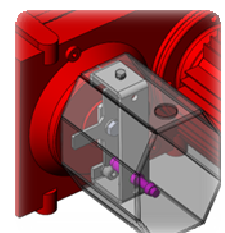
6. Blasschuh für pneumatische Förderung aus Edelstahl 1.4306 (DIN) / 304L (AISI), 13 bar druckstoßfest inkl. Verbindungsteile, zusammengebaut



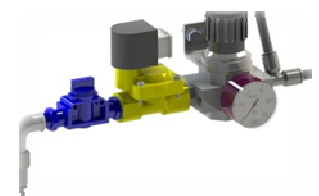
7. Gussteile aus 1.4408 (DIN) / CF-8M (AISI), Rest aus 1.4404 (DIN) / 316L (AISI) gemäß der gewählten Rotor-Optionen inkl. Leckluftsammler/ Granulateinlauf/ Blasschuh

8. Gussteile aus 1.4408 (DIN) / CF-8M (AISI), Rest aus 1.4571 (DIN) / 316Ti (AISI) gemäß der gewählten Rotor-Optionen inkl. Leckluftsammler/ Granulateinlauf/ Blasschuh

9. Stillstandsüberwachung mit Stern und Sensor



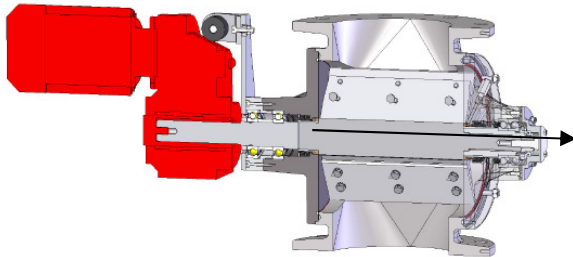
10. Pneumatische Installation für Sperrluft/Spülluft, bestehend aus 2/2-Wege-Magnetventil, Druckregler und Blenden



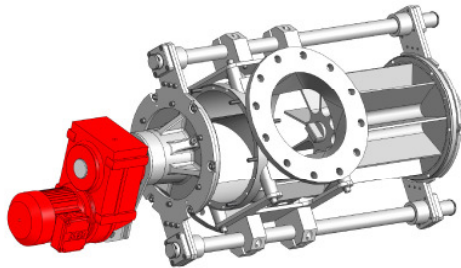
Datasheet
solids-Zellenradschleuse/Schutzsystem
SRVP-Clean



11. Rotor ausziehbar mit geteilter Welle



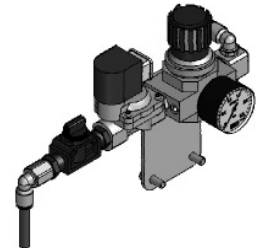
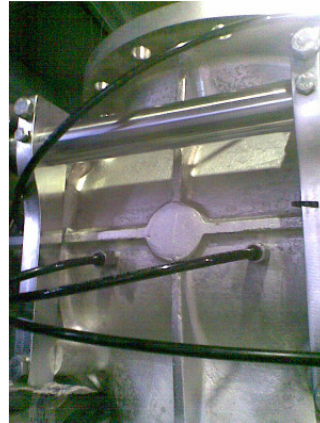
12. Ausziehvorrichtung mit Führungsschienen aus gehärtetem Stahl mit hartverchromter Oberfläche (nur in Verbindung mit Option 11)



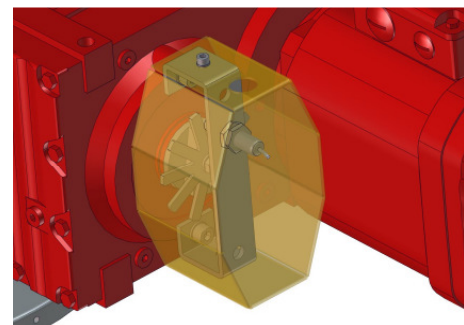
13. für Staubexplosionsklasse St 2, Kst-Wert >200 bis 300 bar x m x s⁻¹, max. Explosionsdruck 13 bar

14. für Staubexplosionsklasse St 3, Kst-Wert >300 bar x m x s⁻¹, max. Explosionsdruck 10 bar

15. Ablasevorrichtung zum Ausblasen der Kammern, inkl. pneumatische Installation



16. Dosier-Stopp durch Abschalt-Positionierung des Rotors mit 10-Finger-Stern und Sensor



17. elektrische Bauteile außen für Zone 2/22 geeignet

18. elektrische Bauteile außen für Zone 1/21 geeignet

Zugehörige Dokumente:

3D-Part: Typ.step (Beispiel : **SRVP15003C01**. Step)

2D-Einplanungszeichnung: Typ.dxf (Beispiel: **SRVP15003C01**. dxf)

Auswahlkriterien: SG-ZRS-SRV-DBS

Preisliste: PL-SRVP-Clean



solids solutions group
www.solids.de

