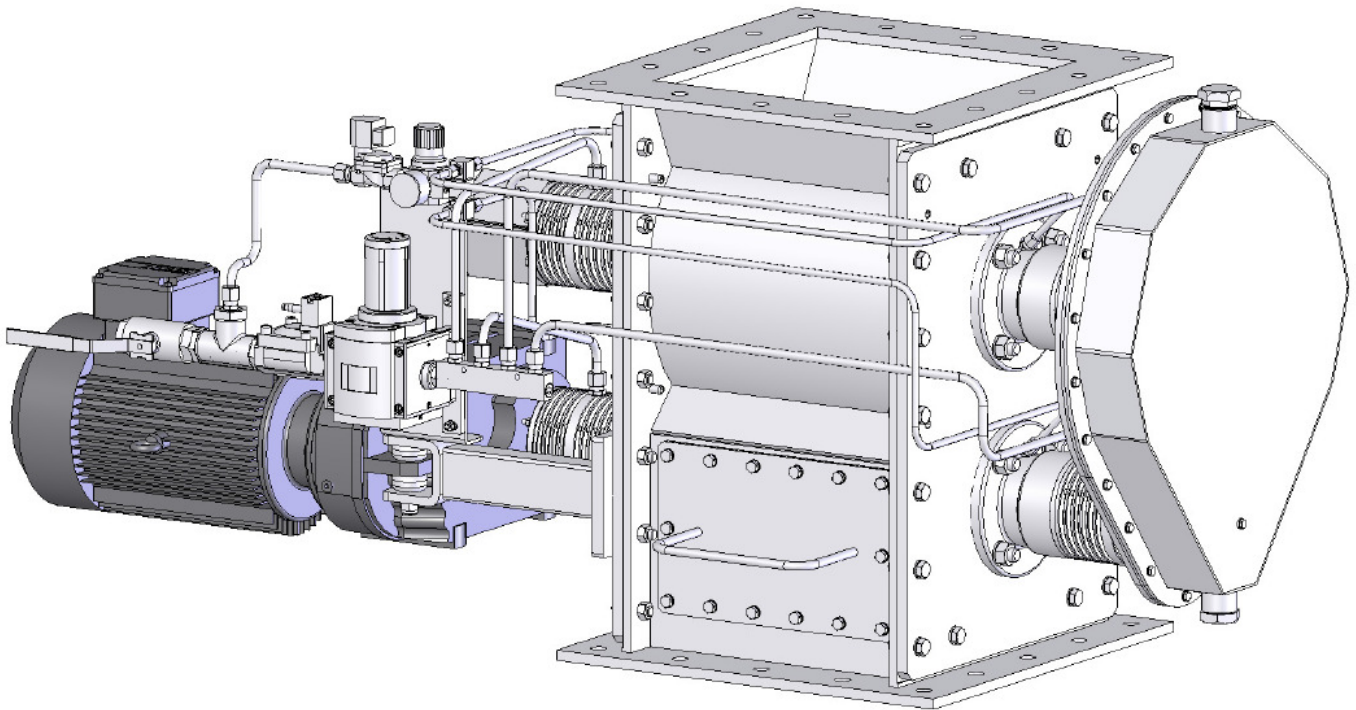




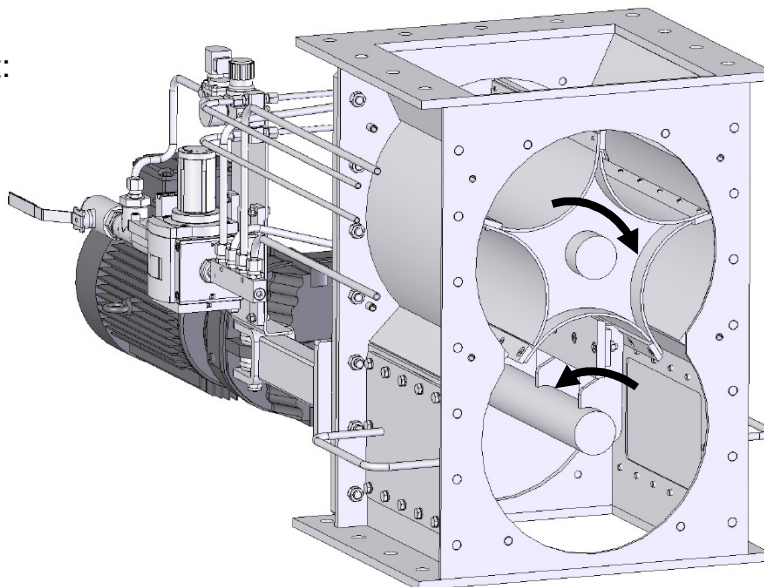
Datasheet solids - Räumradschleuse RRS-Heavy-HT



Störungsfreies Austragen und Dosieren bei anhaftenden, klebrigen, nicht fließfähigen Schüttgütern, mit Zwangsräumer zur vollständigen Entleerung der Taschen, Hochtemperatur-Ausführung, optional verschleißgeschützt



Schnittansicht:



Vorteile:

- **Sichert den störungsfreien Anlagenbetrieb bei Schüttgütern, die anhaften, Beläge bilden, zum Verkleben neigen.**
- **Vermeidet teure Anlagenstillstände (z. B. Reinigung) und Produktionsausfälle.**
- **Anpassbar an vorgegebene oder vorhandene Querschnittsöffnungen**
- **Auch nachrüstbar, wenn herkömmliche Zellenradschleusen versagt haben**



solids solutions group
www.solids.de



Datasheet solids - Räumradschleuse RRS-Heavy-HT



Einsatzbedingungen:

Zulässiger Betriebsdruck: 0,9 bar abs. bis <math><0,5 \text{ barÜ}</math>

Produkttemperatur oder Gastemperatur max.: 350° C

Max/Min Umgebungstemperatur: -10 °C ≤ T ≤ 50 °C

Schüttgutdaten:

pulverförmig, bis mittlere Härte, frei fließend bis nicht fließend

Typ*	Einlauf /Auslauf	Bauhöhe	V / Umdrehung	Gewicht
RRS25009H01	250x250 mm	480 mm	8,97 dm ³	150 kg
RRS25010H01	250x300 mm	480 mm	10,68 dm ³	180 kg
RRS25014H01	250x400 mm	480 mm	14,11 dm ³	210 kg
RRS25017H01	250x500 mm	480 mm	17,53 dm ³	230 kg
RRS35024H01	350x350 mm	670 mm	24,48 dm ³	250 kg
RRS35034H01	350x500 mm	670 mm	34,40 dm ³	290 kg
RRS35041H01	350x600 mm	670 mm	41,02 dm ³	330 kg
RRS35047H01	350x700 mm	670 mm	47,64 dm ³	370 kg
RRS50070H01	500x500 mm	970 mm	70,25 dm ³	450 kg
RRS50083H01	500x600 mm	970 mm	83,76 dm ³	500 kg
RRS50097H01	500x700 mm	970 mm	97,27 dm ³	550 kg
RRS500110H01	500x800 mm	970 mm	110,78 dm ³	600 kg

* weitere Zwischengrößen auf Anfrage

Grundaufbau:

Gehäuse: Stahlschweißkonstruktion – Kohlenstoffstahl

Zellenrad: Stahlschweißkonstruktion – Kohlenstoffstahl

5 Taschen, nachstellbare Stege

Räumrad: im Auslaufbereich synchron durch die

Taschen kämmend mit Abstreifleiste,

auswechselbar, nachstellbar

Außenliegende, weit abgesetzte

Hochtemperatur-Lagerung inkl. Kühlluft-

Versorgung mit Magnetventil, Druckregler 1" und

Festverrohrung

Wellenabdichtung: Stopfbuchspackungen mit

Spülluft-Versorgung inkl. Magnetventil,

Druckregler 1/4" und Festverrohrung

Antrieb: direkt, Motor: Drehstrom-Getriebemotor,

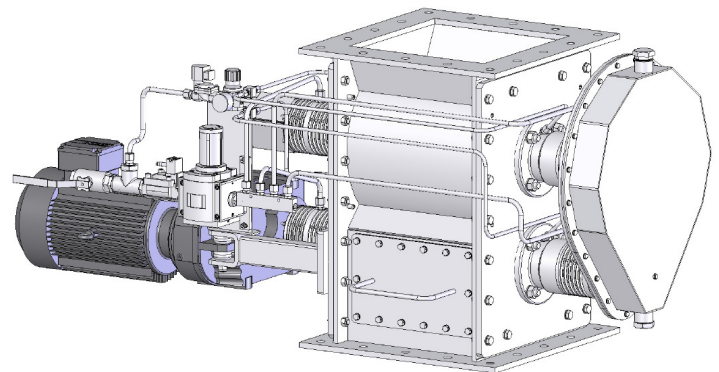
Fabrikat: SEW, separat spezifiziert

Bauform: Aufsteckgetriebe mit

Drehmomentstütze

Oberflächenbehandlung: Sandgestrahlt,

Grundanstrich 40 µm, Deckanstrich 40 µm, RAL9006 Alu



Freigabe:	MIGSA	SST	H. Linder
Datum:	Kurzzeichen:	Datum:	Kurzzeichen:

Preliminary
Änderungen vorbehalten



solids solutions group
www.solids.de

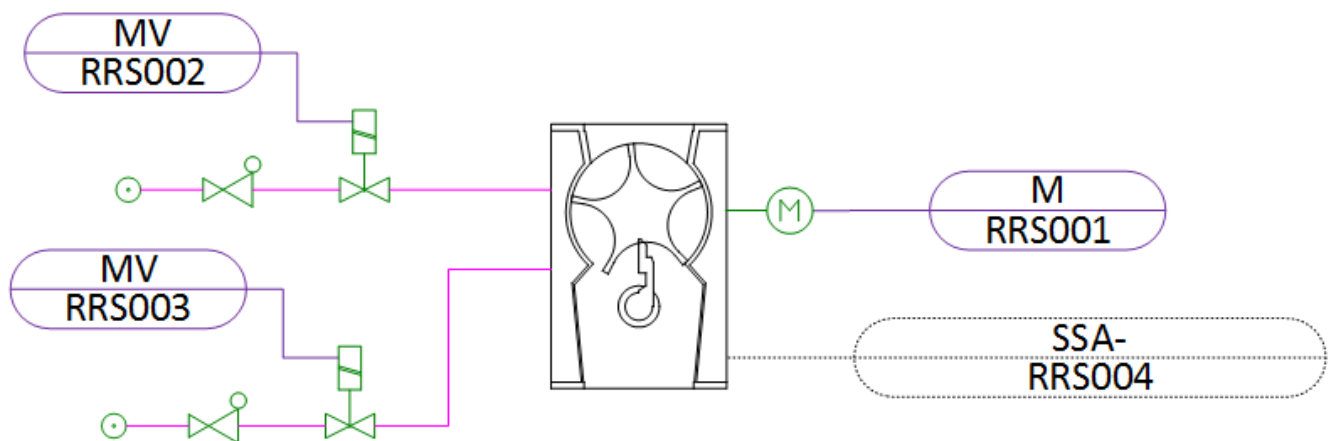


Datasheet solids - Räumradschleuse RRS-Heavy-HT



EMSR-Teile:

	Benennung	Fabrikat	Typ
Getriebemotor			
RRS001	Getriebemotor	SEW	FA67DV132S4
Pneumatische Installation Spülluft			
RRS002	2/2-Wege-Magnetventil 1/4"	Norgren-Buschjost	8240002
Pneumatische Installation Kühlluft			
RRS003	2/2-Wege-Magnetventil 1"	Norgren-Buschjost	8240402
Option 10: Stillstandsüberwachung			
RRS004	induktiver Sensor	IFM	IFS299



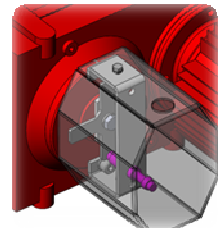


Datasheet solids - Räumradschleuse RRS-Heavy-HT



Optionen:

1. Gehäuse aus 1.4306 (DIN) / 304L (AISI)
2. Zellenrad und Räumrad aus 1.4306 (DIN) / 304L (AISI)
3. Gehäuse aus 1.4404 (DIN) / 316L (AISI)
4. Zellenrad und Räumrad aus 1.4404 (DIN) / 316L (AISI)
5. Zellenrad und Räumrad aus Hardox
6. Granulateinlauf bei Korngröße $>500 \mu\text{m}$ kubisch bis 10 mm, aus Kohlenstoffstahl
7. Leckluftsammler mit Granulateinlauf aus Kohlenstoffstahl
8. Leckluftsammler für pulverförmige Stoffe aus Kohlenstoffstahl
9. Blasschuh für pneumatische Förderung aus Kohlenstoffstahl
10. Stillstandsüberwachung mit Stern und Sensor
11. Isolierung und / oder Berührungsschutz an heißen Oberflächen



Zugehörige Dokumente:

3D-Part: Typ.step (Beispiel : **RRS25009H01**. Step)

2D-Einplanungszeichnung: Typ.dxf (Beispiel: **RRS25009H01**. dxf)

Auswahlkriterien: SG-RRS

Preisliste: PL-RRS-Heavy



solids solutions group
www.solids.de