



Datasheet

solids - Räumradschleuse

RRS-Basic



Einsatzbedingungen:

Zulässiger Betriebsdruck: 0,9 bar abs. bis <0,5 barÜ, Produkttemperatur max: 150° C

Schüttgutdaten:

pulverförmig, bis mittlere Härte, frei fließend bis schwer fließend

Typ *	Einlauf /Auslauf	Bauhöhe	V / Umdrehung	Gewicht
RRS25009B01	250x250 mm	480 mm	8,97 dm ³	150 kg
RRS25010B01	250x300 mm	480 mm	10,68 dm ³	180 kg
RRS25014B01	250x400 mm	480 mm	14,11 dm ³	210 kg
RRS25017B01	250x500 mm	480 mm	17,53 dm ³	230 kg
RRS35024B01	350x350 mm	670 mm	24,48 dm ³	250 kg
RRS35034B01	350x500 mm	670 mm	34,40 dm ³	290 kg
RRS35041B01	350x600 mm	670 mm	41,02 dm ³	330 kg
RRS35047B01	350x700 mm	670 mm	47,64 dm ³	370 kg
RRS50070B01	500x500 mm	970 mm	70,25 dm ³	450 kg
RRS50083B01	500x600 mm	970 mm	83,76 dm ³	500 kg
RRS50097B01	500x700 mm	970 mm	97,27 dm ³	550 kg
RRS500110B01	500x800 mm	970 mm	110,78 dm ³	600 kg

* weitere Zwischengrößen auf Anfrage

Grundaufführung:

Gehäuse: Stahlschweißkonstruktion – Kohlenstoffstahl

Zellenrad: Stahlschweißkonstruktion – Kohlenstoffstahl

5 Taschen, nachstellbare Stege

Räumrad: im Auslaufbereich synchron durch die Taschen

kämmend mit Abstreifleiste, auswechselbar, nachstellbar

Außenliegende, abgesetzte Lagerung

Wellenabdichtung: Stopfbuchspackungen mit Sperr-

/Spülluftanschluss

Antrieb: direkt, Motor: Drehstrom-Getriebemotor,

Fabrikat: SEW, separat spezifiziert

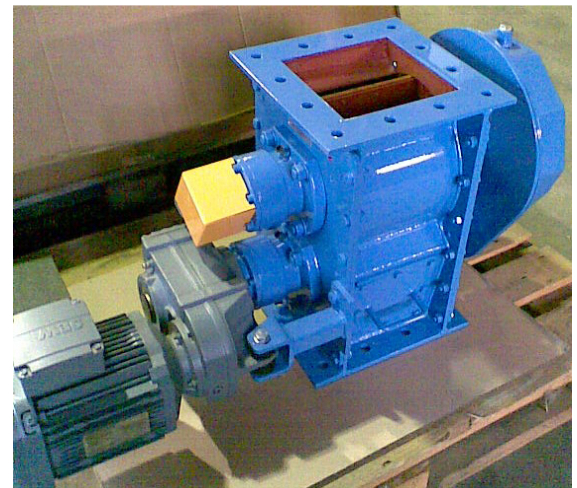
Bauform: Aufsteckgetriebe mit Drehmomentstütze

Oberflächenbehandlung: Sandgestrahlt,

Grundanstrich 40 µm Zinkphosphat

Deckanstrich 40 µm 2-Komponenten-Polyurethan, RAL5012

blau



Preliminary
Änderungen vorbehalten

Freigabe:	MIGSA	SST	H. Linder			
Datum:	Kurzzeichen:	Datum:	Kurzzeichen:	Datum:	Kurzzeichen:	

S.S.T.-Schüttguttechnik Maschinenbau GmbH

Lechwiesenstr. 21, 86899 Landsberg / Lech

Tel. 0049 (0)8191-3359-50 / Fax 0049 (0)8191-3359-55

Mail SST@solids-service.de www.solids.de



Datasheet

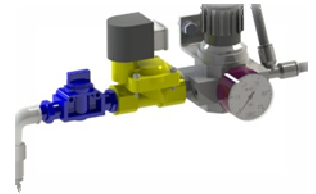
solids - Räumradschleuse

RRS-Basic



Optionen:

1. Zellenrad und Räumrad aus 1.4306
2. Granulateinlauf bei Korngröße $>500 \mu\text{m}$ kubisch bis 10 mm, aus Kohlenstoffstahl inkl. Verbindungsteile, zusammengebaut
3. Leckluftsammler mit Granulateinlauf aus Kohlenstoffstahl inkl. Verbindungsteile, zusammengebaut
4. Leckluftsammler für pulverförmige Stoffe aus Kohlenstoffstahl inkl. Verbindungsteile, zusammengebaut
5. Blasschuh für pneumatische Förderung aus Kohlenstoffstahl inkl. Verbindungsteile, zusammengebaut
6. Drehsensor M12
7. Pneumatische Installation für Sperrluft/Spülluft, bestehend aus 2/2-Wege-Magnetventil, Druckregler und Blenden
8. elektrische Bauteile außen für Zone 2/22 geeignet
9. elektrische Bauteile außen für Zone 1/21 geeignet



Zugehörige Dokumente:

3D-Part: Typ.step (Beispiel : **RRS25009B01**. Step)

2D-Einplanungszeichnung: Typ.dxf (Beispiel: **RRS25009B01**. dxf)

Auswahlkriterien: SG-RRS

Preisliste: PL-RRS-Basic

S.S.T.-Schüttguttechnik Maschinenbau GmbH
Lechwiesenstr. 21, 86899 Landsberg / Lech
Tel. 0049 (0)8191-3359-50 / Fax 0049 (0)8191-3359-55
Mail SST@solids-service.de www.solids.de