



Datasheet

solids - Durchblassschleuse

DBS-Clean



Einsatzbedingungen:

Zulässiger Betriebsdruck: <1,5 barÜ, Produkttemperatur max: 150 °C

Schüttgutdaten:

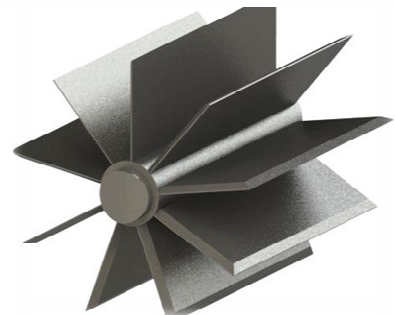
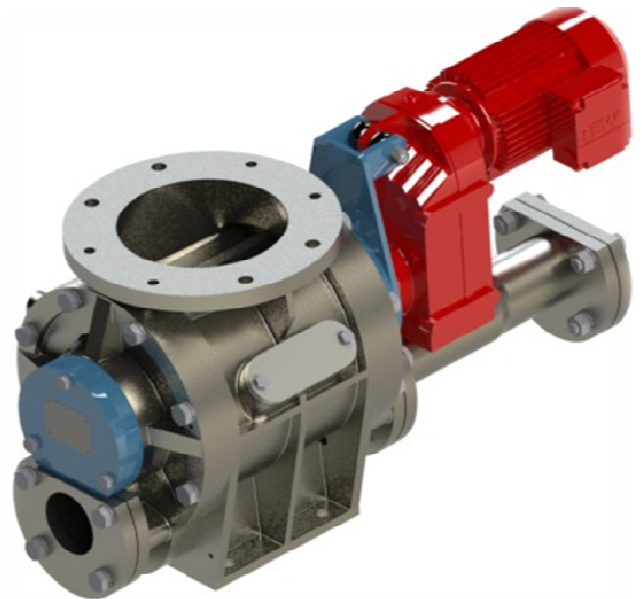
pulverförmig, bis mittlere Härte,
frei fließend bis schwer fließend

Typ	Einlauf /Auslauf	Bauhöhe	V / Umdrehung	Gewicht
DBS1706C01	Ø 175 / Ø 65 mm	335 mm	6 dm ³	125 Kg
DBS2011C01	Ø 200 / Ø 80 mm	400 mm	11 dm ³	175 kg
DBS2520C01	Ø 250 / Ø 100 mm	465 mm	20 dm ³	230 Kg
DBS3034C01*	Ø 300 / Ø 125mm	560 mm	34 dm ³	400 Kg

Grundaufführung:

Gehäuse: Edelstahlguß 1.4408
Zellenrad: Stahlschweißkonstruktion –
Edelstahl 1.4306
9 Taschen, starre Stege
Außenliegende Lagerung
Wellenabdichtung: Radialwellendichtringe
mit Sperr-/Spülluftanschluss
geeignet für Zone 20 innen Kategorie 1 nach
ATEX 94/9/EG
mit Baumusterprüfung durch eine benannte
Stelle

Antrieb: direkt
Motor: Drehstrom-Getriebemotor,
Fabrikat: SEW, separat spezifiziert
Bauform: Aufsteckgetriebe mit Drehmomentstütze
Oberflächenbehandlung:
Glasperlgestrahlt und passiviert



* Zone 21 nach ATEX 94/9/EG

Freigabe:	MIGSA	SST	H. Linder
	Datum:	Kurzzeichen:	Datum:

Preliminary
Änderungen vorbehalten

S.S.T.-Schüttguttechnik Maschinenbau GmbH
 Lechwiesenstr. 21, 86899 Landsberg / Lech
 Tel. 0049 (0)8191-3359-50 / Fax 0049 (0)8191-3359-55
 Mail SST@solids-service.de www.solids.de



Datasheet

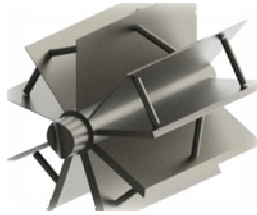
solids - Durchblassschleuse

DBS-Clean



Optionen:

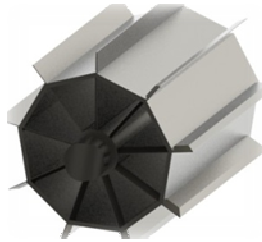
1. Rotor mit Stegen aus Rundstahl zwischen den Kammern



6. Leckluftsammler für pulverförmige Stoffe aus Edelstahl 1.4306



2. Rotor mit reduziertem Volumen, ca. 1/2 des Standard-Volumens



7. Fertigung aus 1.4404 gemäß der gewählten Rotor-Optionen

8. Fertigung aus 1.4571 gemäß der gewählten Rotor-Optionen

3. Mit Leckluftstutzen aus Edelstahl 1.4306



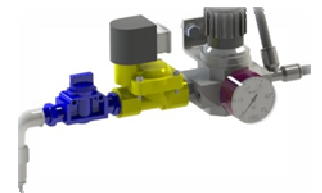
9. Drehsensor M12



4. Granulateinlauf bei Korngröße >500 µm kubisch bis 10 mm, aus Edelstahl 1.4306



10. Pneumatische Installation für Sperrluft/Spülluft, bestehend aus 2/2-Wege-Magnetventil, Druckregler und Blenden



5. Leckluftsammler mit Granulateinlauf aus Edelstahl 1.4306



11. Druckstoßfest 10 bar, flammendurchschlagsicher und Schutzsystem Kategorie 1 nach ATEX 94/9/EG, mit Wasserdruckprüfung inkl. Leckluftsammler und Granulateinlauf

Zugehörige Dokumente:

3D-Part: Typ.step (Beispiel : **DBS1706C01**. Step)

2D-Einplanungszeichnung: Typ.dxf (Beispiel: **DBS1706C01**. dxf)

Auswahlkriterien: SG-ZRS-SRV-DBS

Preisliste: PL-DBS-Clean

S.S.T.-Schüttguttechnik Maschinenbau GmbH

Lechwiesenstr. 21, 86899 Landsberg / Lech

Tel. 0049 (0)8191-3359-50 / Fax 0049 (0)8191-3359-55

Mail SST@solids-service.de www.solids.de