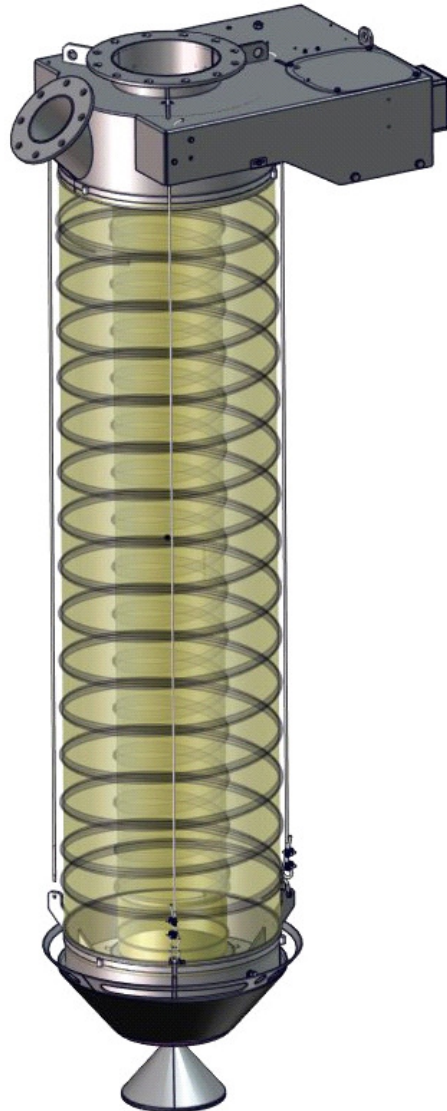




**Datasheet**  
**solids - Beladegarnitur**  
TLC3-Clean



**Für staubfreies Verladen von Schüttgütern aus Silos oder Prozessen in LKWs oder Bahn-Waggons. Ausführung mit Doppelfaltenbalg, Außenseile und staubdichtem Andocksystem (optional).**



**Vorteile:**

- **betriebs sicher durch angebaute elektro-pneumatische Installation, Füllstandsmelder, Endschalter und komplette Steuerung (Optionen)**
- **geringe Betriebskosten durch hohe Verladeleistung und kurze Standzeiten der Fahrzeuge**
- **universell einsetzbar, für nahezu alle Schüttgüter geeignet**
- **weiterführende Vorteile siehe Optionen**



**solids solutions group**  
[www.solids.de](http://www.solids.de)



# Datasheet solids - Beladegarnitur TLC3-Clean



## Einsatzbedingungen:

Produkttemperatur max: 80° C

Durchflussmenge: ~125 m³/h

Aspirationsluftmenge: max. 600 m³/h

Schüttgutdaten:

pulverförmig und granulaförmig, mittlere Härte,  
frei fließend bis schwer fließend

## Grundaufbau:

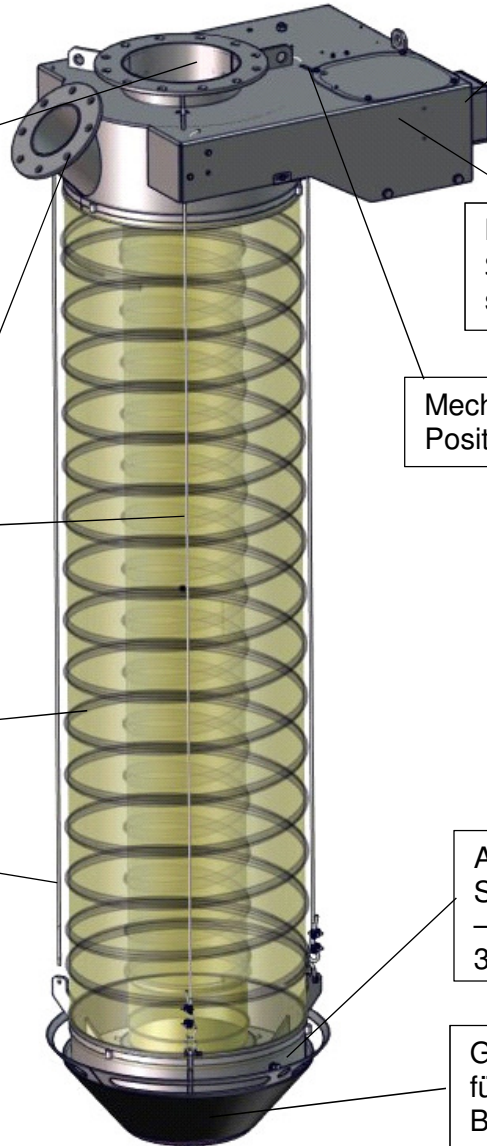
Einlaufgehäuse:  
Stahlschweißkonstruktion –  
produktberührt Edelstahl 1.4306  
(DIN) / 304L (AISI)  
Einlauf mit Flansch DN 300 PN10  
Materialdurchgang ø260mm

Absaugflansch:  
DN100 PN10

Innenfaltenbalg aus  
Polyester Ø350 mit  
Stahlspirale,  
nur bei nicht abrasiven  
Produkten

Außenbalg aus Polyester  
Ø600 mit Stahlspirale

3 Außenseile aus  
Edelstahl zum Anheben  
und Absenken der  
Beladegarnitur



Endschalter und  
Sensoren auf  
Klemmkasten  
verkabelt

Motor: Drehstrom-  
Schneckengetriebemotor,  
separat spezifiziert

Mechanische Endschalter für  
Position oben und unten

Auslaufgehäuse:  
Stahlschweißkonstruktion  
– Edelstahl 1.4306 (DIN) /  
304L (AISI)

Gummi 6mm Wandstärke  
für Auflage auf dem  
Befüllstutzen

Oberflächenbehandlung:

Chemisch entzündert,

Grundanstrich 40 µm Zinkphosphat

Deckanstrich 40 µm 2-Komponenten-Polyurethan,

RAL5012 blau

Edelstahlteile: Gebeizt oder gebürstet und  
passiviert

Freigabe:	MIGSA	SST	H. Linder			
	Datum: 4.11.16	Kurzzeichen: Ru	Datum: 4.11.16	Kurzzeichen: Le	Datum: 4.11.16	Kurzzeichen: Li

Preliminary  
Änderungen vorbehalten



**solids solutions group**  
[www.solids.de](http://www.solids.de)

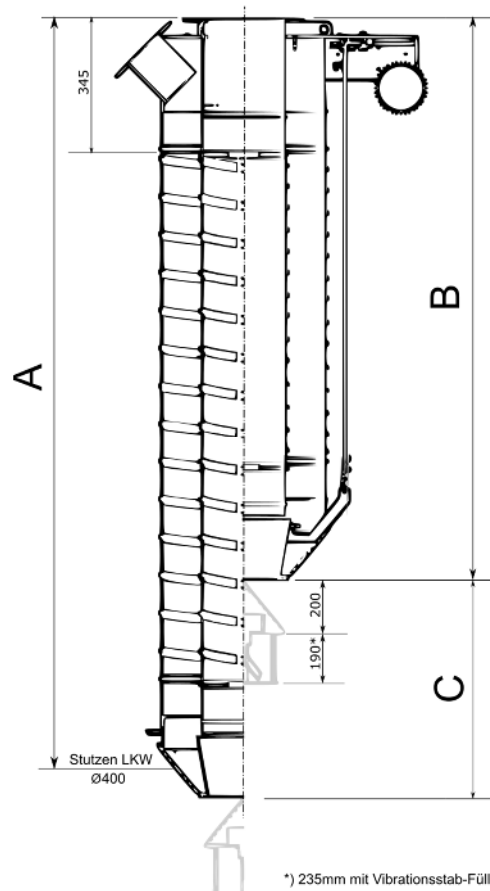


# Datasheet solids - Beladegarnitur TLC3-Clean



Typ	Höhe zum Stutzen LKW A (mm)	Eingefahrene Länge B * (mm)	Hub C * (mm)	Gewicht (kg)
TLC30301C01	2400	1300	1150	238
TLC30302C01	2590	1350	1290	244
TLC30303C01	2780	1400	1430	250
TLC30304C01	2970	1450	1570	256
TLC30305C01	3160	1500	1710	262
TLC30306C01	3350	1550	1850	268
TLC30307C01	3540	1600	1990	274
TLC30308C01	3730	1650	2130	280
TLC30309C01	3920	1700	2270	286
TLC30310C01	4110	1750	2410	292
TLC30311C01	4300	1800	2550	298
TLC30312C01	4490	1850	2690	304
TLC30313C01	4680	1900	2830	310
TLC30314C01	4870	1950	2970	316
TLC30315C01	5060	2000	3110	322
TLC30316C01	5250	2050	3250	328

(\*) nur bei Grundausführung.



**solids solutions group**  
[www.solids.de](http://www.solids.de)

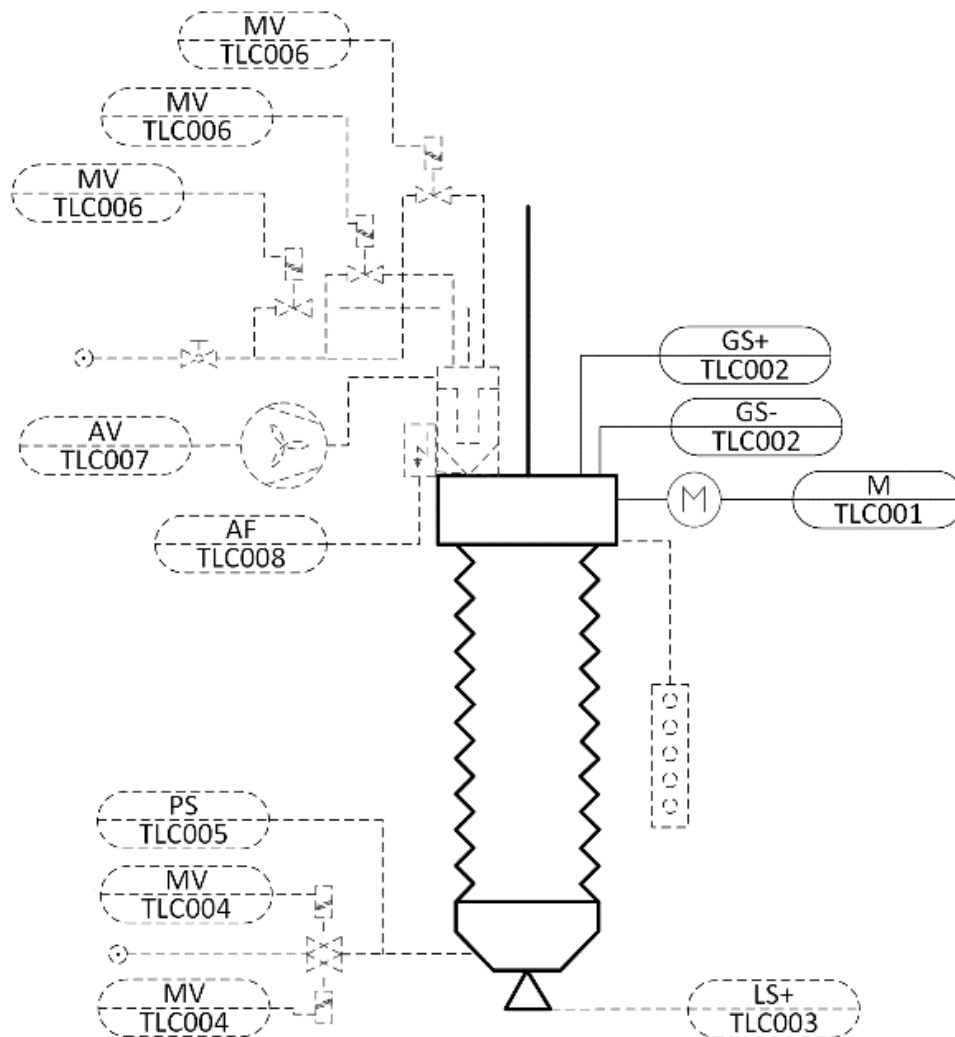


# Datasheet solids - Beladegarnitur TLC3-Clean



## EMSR-Teile:

	Benennung	Fabrikat	Typ
TLC001	Schneckengetriebemotor	Gyros	MSF110 (14rpm, 1,1kW)
TLC002	Mechanische Endschalter	Telemecanique	XCK-M115
Füllstandsmelder			
TLC003	Drehflügel-Füllstandsmelder	Filsa	IRP
	Vibrationsstab-Füllstandsmelder	Vega	Vegavib VB61
Pneumatische Installation für aufblasbare Dichtung			
TLC004	Magnetventil	Norgren	2623100
TLC005	Druckschalter	Danfoss	RT-112
Integrierter Filter mit Abreinigung und Ventilator			
TLC006	Magnetventil	Autel	AE1818B
TLC007	Ventilator	Sama	CPF-350 (1,5Kw)
TLC008	Filtersteuerung		



**solids solutions group**  
[www.solids.de](http://www.solids.de)

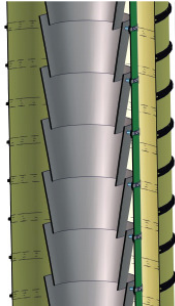


# Datasheet solids - Beladegarnitur TLC3-Clean



## Optionen:

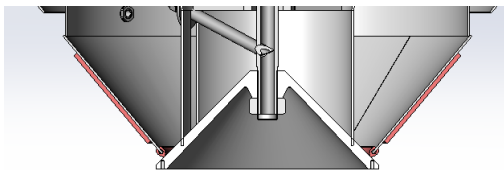
1. Verladebalg mit Innentassen aus Edelstahl 1.4306 (DIN) / 304L (AISI)



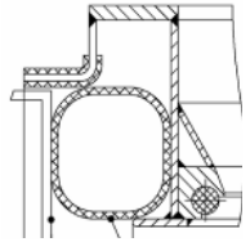
2. Produktberührte Teile aus Edelstahl 1.4404 (DIN) / 316L (AISI)
3. Produktberührte Teile aus Edelstahl 1.4571 (DIN) / 316Ti (AISI)
4. Spezieller Verladebalg für Hochtemperatur und Faltenbalg aus Viton, geeignet für Produkttemperatur bis 250°C
5. Verladebalgmaterial säure- und schadstoffbeständig
6. Mit feststehendem Auslaufkegel



7. Mit Verschlusskegel, verhindert Nachrieseln des Produkts beim Hochfahren



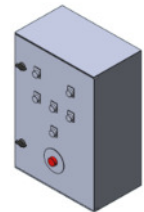
8. staubdicht durch pneumatisch abgedichteten Befüllstutzen mit aufblasbarer Dichtung, keine Umweltbelastung, keine Reinigungskosten, geringe Absaugluftmenge, deshalb kleinerer Abluftfilter und kleineres Gebläse. Ansaugstrom: 150 m³/h



9. Mit Drehflügel-Füllstandsmelder
10. Mit Vibrationsstab-Füllstandsmelder



11. Geeignet für Zone 21 innen Kategorie 2 nach ATEX 2014/34/EU
12. Elektrische Elemente des Grundgerätes für Atex Ex II 3D geeignet
13. Elektrische Elemente des Grundgerätes für Atex Ex II 2D geeignet
14. Mit Schaltschrank



15. Mit Hängetaster





## Datasheet solids - Beladegarnitur TLC3-Clean



- 16. Mit integriertem Filter, mit Abreinigung durch Druckluft, 4,5 m<sup>2</sup> Filterfläche
- 17. Ventilator mit maximal 700m<sup>3</sup>/h Aspirationskapazität



- 18. Filtersteuerung

### Zugehörige Dokumente:

3D-Part: Typ.step (Beispiel : **TLC303C01**. Step)

2D-Einplanungszeichnung: Typ.dxf (Beispiel: **TLC303C01**. dxf)

Auswahlkriterien: SG-TLC-TLC3

Preisliste: PL-TLC3-Clean

Liste Zeichnungsnummern: Draw-No-List\_TLC3-Clean



**solids solutions group**  
[www.solids.de](http://www.solids.de)