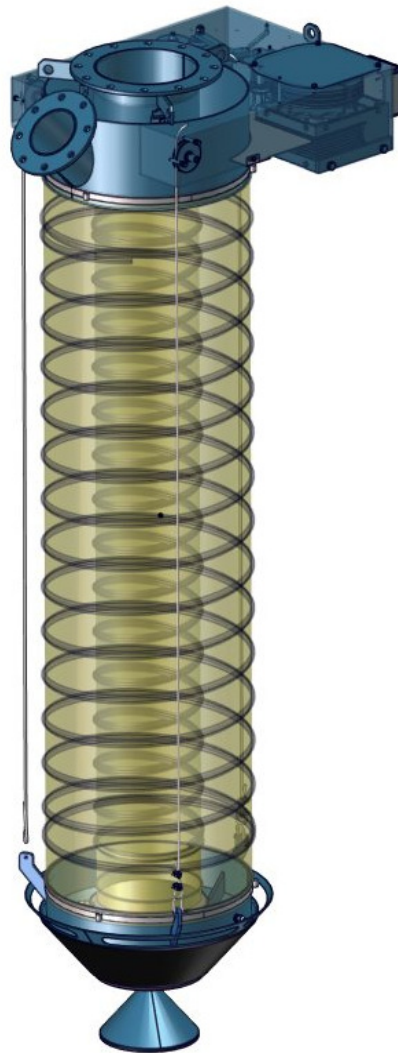




**Datasheet**  
**solids - Beladegarnitur**  
TLC3-Basic



**Für staubfreies Verladen von Schüttgütern aus Silos oder Prozessen in LKWs oder Bahn-Waggons. Ausführung mit Doppelfaltenbalg, Außenseile und staubdichtem Andocksystem (optional).**



**Vorteile:**

- **betriebssicher durch angebaute elektro-pneumatische Installation, Füllstandsmelder, Endschalter und komplette Steuerung (Optionen)**
- **geringe Betriebskosten durch hohe Verladeleistung und kurze Standzeiten der Fahrzeuge**
- **universell einsetzbar, für nahezu alle Schüttgüter geeignet**
- **weiterführende Vorteile siehe Optionen**

**S.S.T.-Schüttguttechnik Maschinenbau GmbH**  
Lechwiesenstr. 21, 86899 Landsberg / Lech  
Tel. 0049 (0)8191-3359-50 / Fax 0049 (0)8191-3359-55  
Mail [info@solids-service.de](mailto:info@solids-service.de) [www.solids.de](http://www.solids.de)



# Datasheet solids - Beladegarnitur TLC3-Basic



## Einsatzbedingungen:

Produkttemperatur max: 80° C

Durchflussmenge: ~125 m³/h

Aspirationsluftmenge: max. 600 m³/h

Schüttgutdaten:

pulverförmig und granulatförmig, mittlere Härte,  
frei fließend bis schwer fließend

## Grundaufbau:

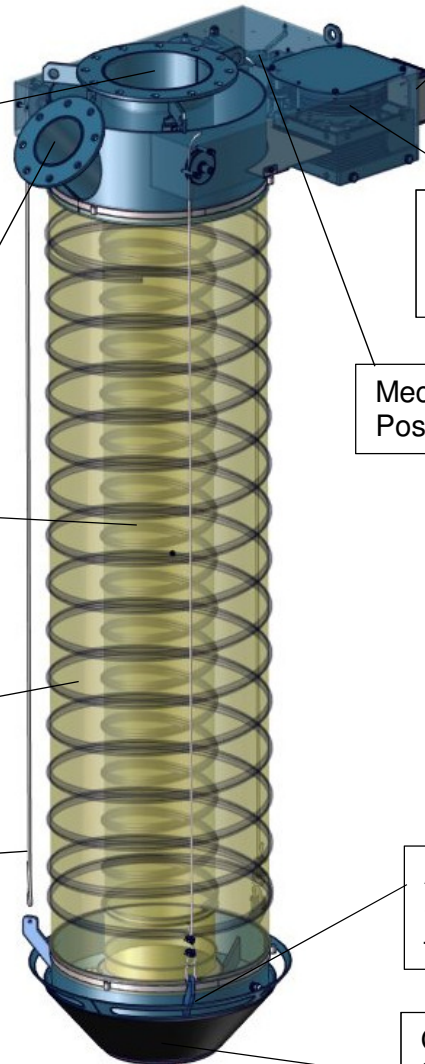
Einlaufgehäuse:  
Stahlschweißkonstruktion –  
Kohlenstoffstahl  
Einlauf mit Flansch DN 300 PN10  
Materialdurchgang ø260mm

Absaugflansch:  
DN100 PN10

Innenfaltenbalg aus  
Polyester Ø350 mit  
Stahlspirale,  
nur bei nicht abrasiven  
Produkten

Außenbalg aus Polyester  
Ø600 mit Stahlspirale

3 Außenseile aus  
Edelstahl zum Anheben  
und Absenken der  
Beladegarnitur



Endschalter und  
Sensoren auf  
Klemmkasten  
verkabelt

Motor: Drehstrom-  
Schneckengetriebemotor,  
separat spezifiziert

Mechanische Endschalter für  
Position oben und unten

Auslaufgehäuse:  
Stahlschweißkonstruktion  
– Kohlenstoffstahl

Gummi 6mm Wandstärke  
für Auflage auf dem  
Befüllstutzen

Oberflächenbehandlung:

Chemisch entzündert,

Grundanstrich 40 µm Zinkphosphat

Deckanstrich 40 µm 2-Komponenten-Polyurethan,

RAL5012 blau

Freigabe:	MIGSA	SST	H. Linder
Datum:	Kurzzeichen:	Datum:	Kurzzeichen:
4.11.16	Ru	4.11.16	Le

Preliminary  
Änderungen vorbehalten

### S.S.T.-Schüttguttechnik Maschinenbau GmbH

Lechwiesenstr. 21, 86899 Landsberg / Lech

Tel. 0049 (0)8191-3359-50 / Fax 0049 (0)8191-3359-55

Mail [info@solids-service.de](mailto:info@solids-service.de) [www.solids.de](http://www.solids.de)

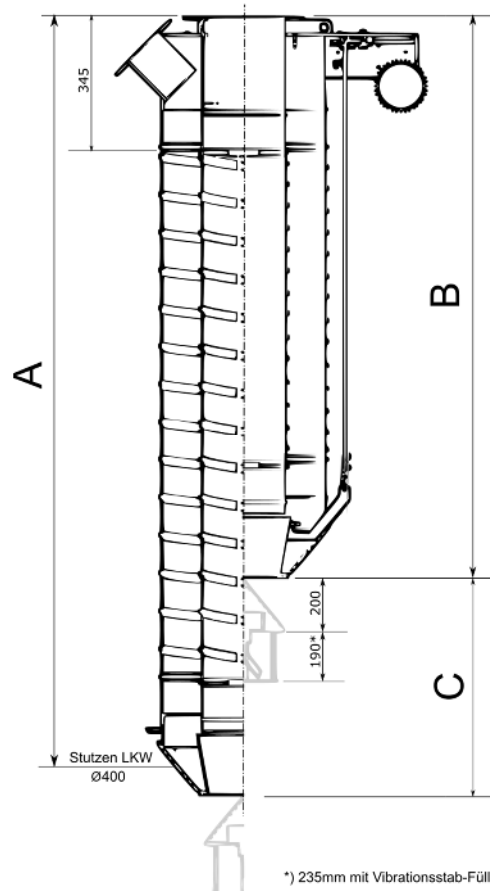


# Datasheet solids - Beladegarnitur TLC3-Basic



Typ	Höhe zum Stutzen LKW A (mm)	Eingefahrene Länge B * (mm)	Hub C * (mm)	Gewicht (kg)
TLC30301B01	2400	1300	1150	238
TLC30302B01	2590	1350	1290	244
TLC30303B01	2780	1400	1430	250
TLC30304B01	2970	1450	1570	256
TLC30305B01	3160	1500	1710	262
TLC30306B01	3350	1550	1850	268
TLC30307B01	3540	1600	1990	274
TLC30308B01	3730	1650	2130	280
TLC30309B01	3920	1700	2270	286
TLC30310B01	4110	1750	2410	292
TLC30311B01	4300	1800	2550	298
TLC30312B01	4490	1850	2690	304
TLC30313B01	4680	1900	2830	310
TLC30314B01	4870	1950	2970	316
TLC30315B01	5060	2000	3110	322
TLC30316B01	5250	2050	3250	328

(\*) nur bei Grundausführung.



**S.S.T.-Schüttguttechnik Maschinenbau GmbH**  
Lechwiesenstr. 21, 86899 Landsberg / Lech  
Tel. 0049 (0)8191-3359-50 / Fax 0049 (0)8191-3359-55  
Mail [info@solids-service.de](mailto:info@solids-service.de) [www.solids.de](http://www.solids.de)

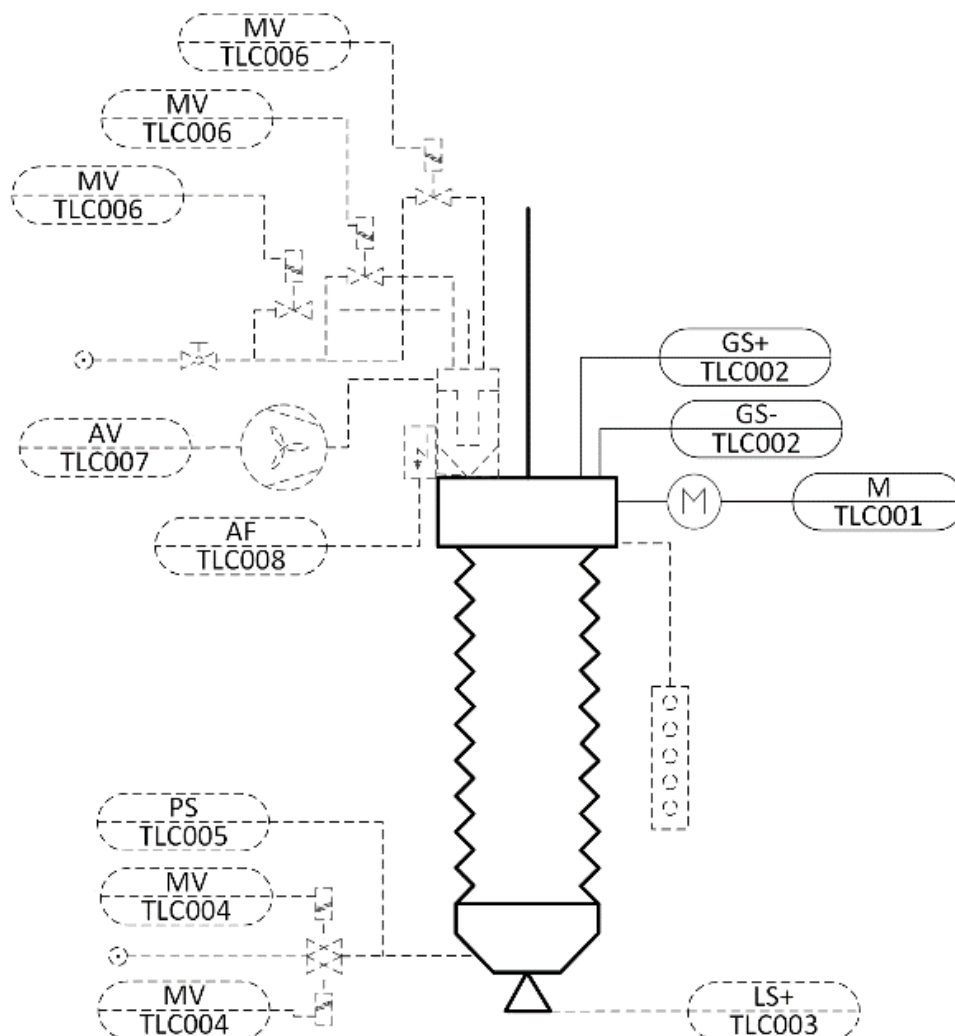


# Datasheet solids - Beladegarnitur TLC3-Basic



## EMSR-Teile:

	Benennung	Fabrikat	Typ
TLC001	Schneckengetriebemotor	Gyros	MSF110 (14rpm, 1,1kW)
TLC002	Mechanische Endschalter	Telemecanique	XCK-M115
Füllstandsmelder			
TLC003	Drehflügel-Füllstandsmelder	Filsa	IRP
	Vibrationsstab-Füllstandsmelder	Vega	Vegavib VB61
Pneumatische Installation für aufblasbare Dichtung			
TLC004	Magnetventil	Norgren	2623100
TLC005	Druckschalter	Danfoss	RT-112
Integrierter Filter mit Abreinigung und Ventilator			
TLC006	Magnetventil	Autel	AE1818B
TLC007	Ventilator	Sama	CPF-350 (1,5Kw)
TLC008	Filtersteuerung		



**S.S.T.-Schüttguttechnik Maschinenbau GmbH**  
 Lechwiesenstr. 21, 86899 Landsberg / Lech  
 Tel. 0049 (0)8191-3359-50 / Fax 0049 (0)8191-3359-55  
 Mail [info@solids-service.de](mailto:info@solids-service.de) [www.solids.de](http://www.solids.de)

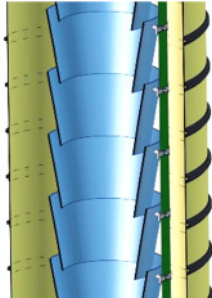


# Datasheet solids - Beladegarnitur TLC3-Basic



## Optionen:

1. Verladebalg mit Innentassen aus Kohlenstoffstahl



2. Verladebalg mit Innentassen aus verschleißfestem Stahl

3. Produktberührte Teile aus Edelstahl 1.4306

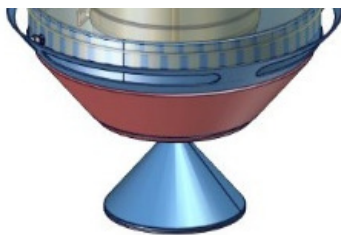
4. Produktberührte Teile aus Edelstahl 1.4404

5. Produktberührte Teile aus Edelstahl 1.4571

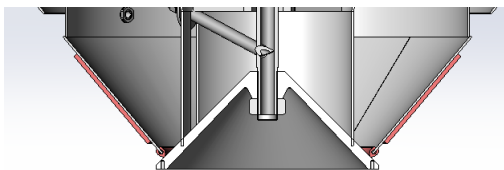
6. Spezieller Verladebalg für Hochtemperatur und Faltenbalg aus Viton, geeignet für Produkttemperatur bis 250°C

7. Verladebalgmateriale säure- und schadstoffbeständig

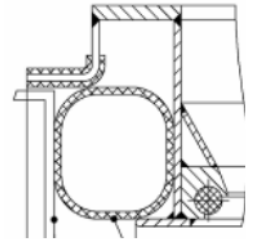
8. Mit feststehendem Auslaufkegel



9. Mit Verschlusskegel, verhindert Nachrieseln des Produkts beim Hochfahren



10. staubdicht durch pneumatisch abgedichteten Befüllstutzen mit aufblasbarer Dichtung, keine Umweltbelastung, keine Reinigungskosten, geringe Absaugluftmenge, deshalb kleinerer Abluftfilter und kleineres Gebläse. Ansaugstrom: 150 m³/h



11. Mit Drehflügel-Füllstandsmelder



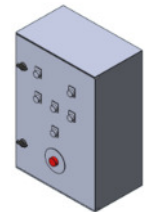
12. Mit Vibrationsstab-Füllstandsmelder

13. Geeignet für Zone 21 innen Kategorie 2 nach ATEX 2014/34/EU

14. Elektrische Elemente des Grundgerätes für ATEX Ex II 3D geeignet

15. Elektrische Elemente des Grundgerätes für ATEX Ex II 2D geeignet

16. Mit Schaltschrank



17. Mit Hängetaster



**S.S.T.-Schüttguttechnik Maschinenbau GmbH**

Lechwiesenstr. 21, 86899 Landsberg / Lech

Tel. 0049 (0)8191-3359-50 / Fax 0049 (0)8191-3359-55

Mail [info@solids-service.de](mailto:info@solids-service.de) [www.solids.de](http://www.solids.de)



## Datasheet solids - Beladegarnitur TLC3-Basic



- 18. Mit integriertem Filter, mit Abreinigung durch Druckluft, 4,5 m<sup>2</sup> Filterfläche
- 19. Ventilator mit maximal 700m<sup>3</sup>/h Aspirationskapazität



- 20. Filtersteuerung

### Zugehörige Dokumente:

3D-Part: Typ.step (Beispiel : **TLC303B01**. Step)

2D-Einplanungszeichnung: Typ.dxf (Beispiel: **TLC303B01**. dxf)

Auswahlkriterien: SG-TLC-TLC3

Preisliste: PL-TLC3-Basic

Liste Zeichnungsnummern: Draw-No-List\_TLC3-Basic

**S.S.T.-Schüttguttechnik Maschinenbau GmbH**  
Lechwiesenstr. 21, 86899 Landsberg / Lech  
Tel. 0049 (0)8191-3359-50 / Fax 0049 (0)8191-3359-55  
Mail [info@solids-service.de](mailto:info@solids-service.de) [www.solids.de](http://www.solids.de)