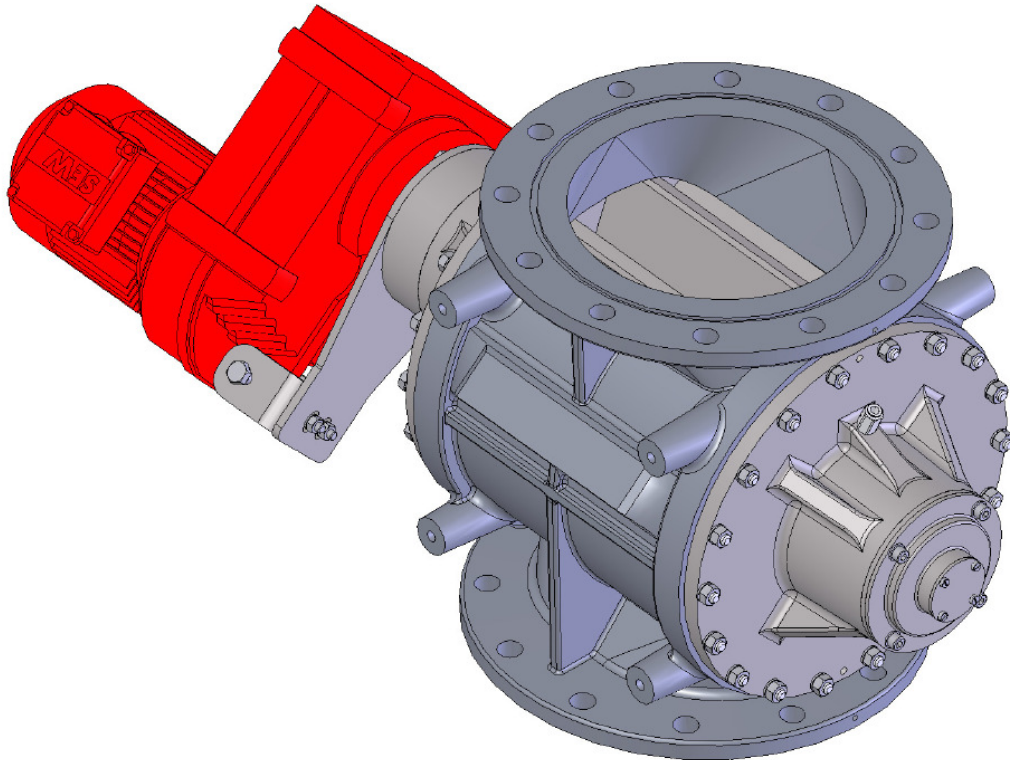


**solids Zellenradschleuse
Typ SRVP-Schutzsystem**



Austrags- und Dosierschleuse, als Schutzsystem nach ATEX für staubexplosionsgefährdete Produkte



Brennbarer Stoff

Vorteile:

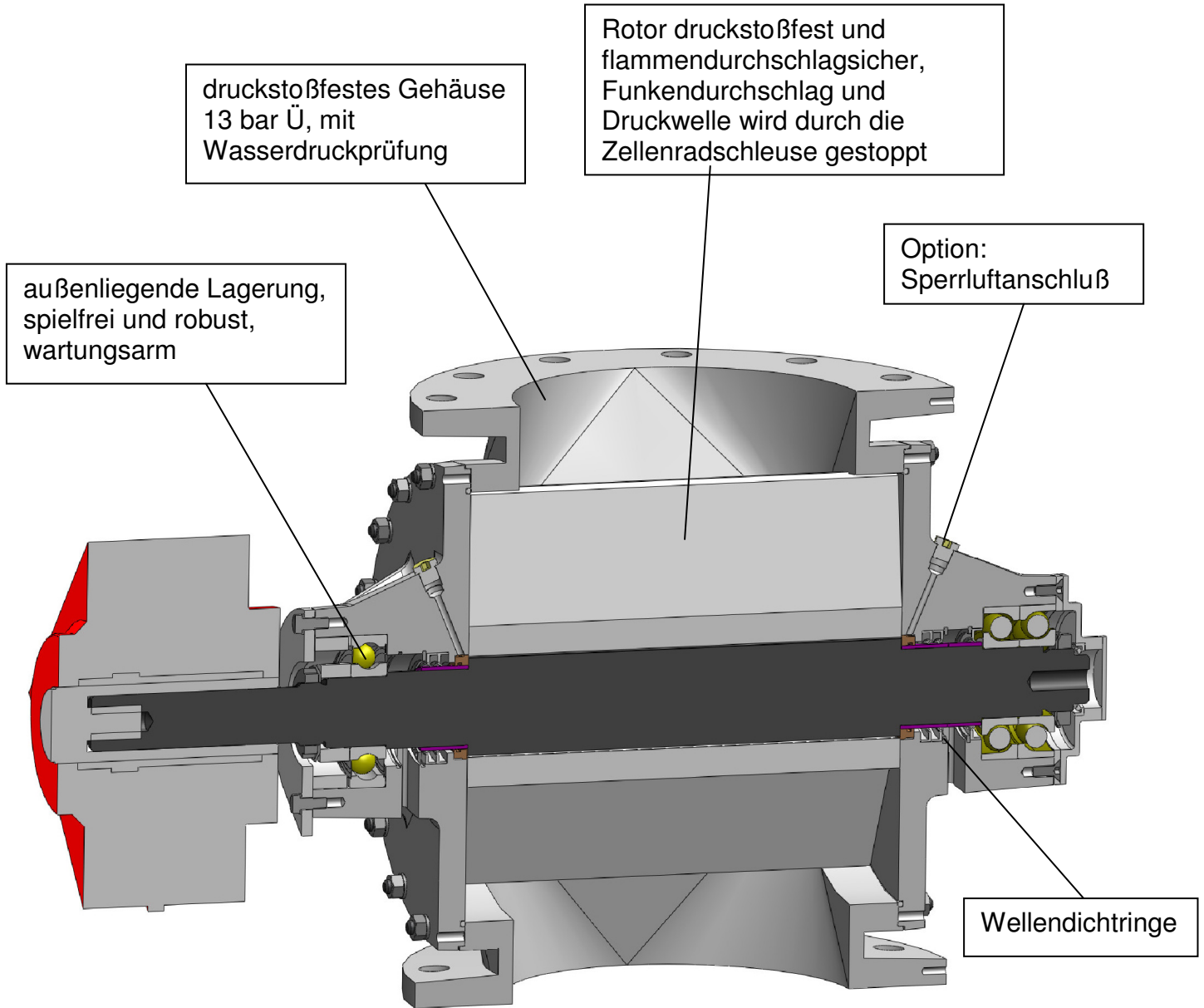
**Druckstoßfest 13 barÜ und flammendurchschlagsicher,
Schutzsystem Kategorie 1 nach ATEX-RL 94/9/EG,
Staubexplosionsklasse St2, Zone 20 innen, Staubexplosionsgefahr ständig,
langzeit, häufig, Zone 21 außen,
mit Baumusterprüfung durch eine benannte Stelle**

Kennzeichnung:  **II 1/2 D**

S.S.T.-Schüttguttechnik Maschinenbau GmbH
Lechwiesenstr. 21, 86899 Landsberg / Lech
Tel. 0049 (0)8191-3359-50 / Fax 0049 (0)8191-3359-55
Mail SST@solids-service.de www.solids.de



solids Zellenradschleuse
Typ SRVP-Schutzsystem



Typ	Ø Ein- /Auslauf mm	Höhe mm	Förderleistung ca. l/Umdr.	Werkstoffe Gehäuse	Werkstoffe Rotor
SRVP150	150	320	3,5	Grauguß	Normalstahl
SRVP200	200	375	7	Edelstahlguß	Edelstahl
SRVP250	250	430	15		

S.S.T.-Schüttguttechnik Maschinenbau GmbH
 Lechwiesenstr. 21, 86899 Landsberg / Lech
 Tel. 0049 (0)8191-3359-50 / Fax 0049 (0)8191-3359-55
 Mail SST@solids-service.de www.solids.de

